

Santé Environnementale

**Données
épidémiologiques
sur l'évolution de
la santé des
enfants et les
facteurs
environnementaux**

Philippe Perrin
Infirmier
Eco-conseiller

Lundi 26 novembre 2012
Chambéry



Santé

"Ce n'est pas seulement l'absence de maladie,
C'est un état de complet bien être physique, mental et social"

OMS

Environnement

"Ce qui entoure, constitue le voisinage"

Petit Larousse - 2006

ale

"La santé environnementale comprend les aspects de la santé humaine, y compris la qualité de la vie, qui sont déterminés par les facteurs physiques, chimiques, biologiques, sociaux, psychosociaux et esthétiques de notre environnement.

Elle concerne également la politique et les pratiques de gestion, de résorption, de contrôle et de prévention des facteurs environnementaux susceptibles d'affecter la santé des générations actuelles et futures"

Bureau européen de l'OMS - Conférence d'Helsinki - 1994

« Chacun a le droit de vivre dans un environnement équilibré et respectueux de la santé. »

Article 1., loi constitutionnelle n° 2008-305 du 14 mars 2008 relative à la Charte de l'environnement

Penser globalement

«

»

René Dubos

agir localement

Santé Environnementale

“La santé environnementale comprend les aspects de la santé humaine, y compris la qualité de la vie, qui sont déterminés par les facteurs physiques, chimiques, biologiques, sociaux, psychosociaux et esthétiques de notre environnement.

Elle concerne également la politique et les pratiques de gestion, de résorption, de contrôle et de prévention des facteurs environnementaux susceptibles d'affecter la santé des générations actuelles et futures”

Bureau européen de l'OMS - Conférence d'Helsinki - 1994

Gestion
du risque

Etape
politique

Evaluation
du risque

Etape
scientifique



Etudes épidémiologiques
analytiques

confirmation de la
responsabilité ?



Etudes
toxicologiques

1 ou plusieurs
suspects



Etudes épidémiologiques
descriptives

Problème de santé
dans une
population



**Etablissement
de normes**
expositions, rejets...



**Gestion
du risque**
Etape
politique

Classement des agents

IARC (CIRC) - OMS

En 2012

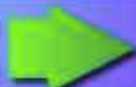
1 - Cancérogène humain	107
2A - Cancérogène humain probable	61
2B - Cancérogène humain possible	269
3 - Non classifiable	508
4 - Probablement non cancérogène pour l'homme	1



**Evaluation
du risque**
Etape
scientifique



**Etudes épidémiologiques
analytiques**



confirmation de la
responsabilité ?



**Etudes
toxicologiques**



1 ou plusieurs
suspects



**Etudes épidémiologiques
descriptives**



Problème de santé
dans une
population



**Etablissement
de normes**
expositions, rejets...



**Gestion
du risque**
Etape
politique

Classement des agents

IARC (CIRC) - OMS

En 2012

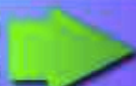
1 - Cancérogène humain	107
2A - Cancérogène humain probable	61
2B - Cancérogène humain possible	269
3 - Non classifiable	508
4 - Probablement non cancérogène pour l'homme	1



**Evaluation
du risque**
Etape
scientifique



**Etudes épidémiologiques
analytiques**



confirmation de la
responsabilité ?



**Etudes
toxicologiques**



1 ou plusieurs
suspects

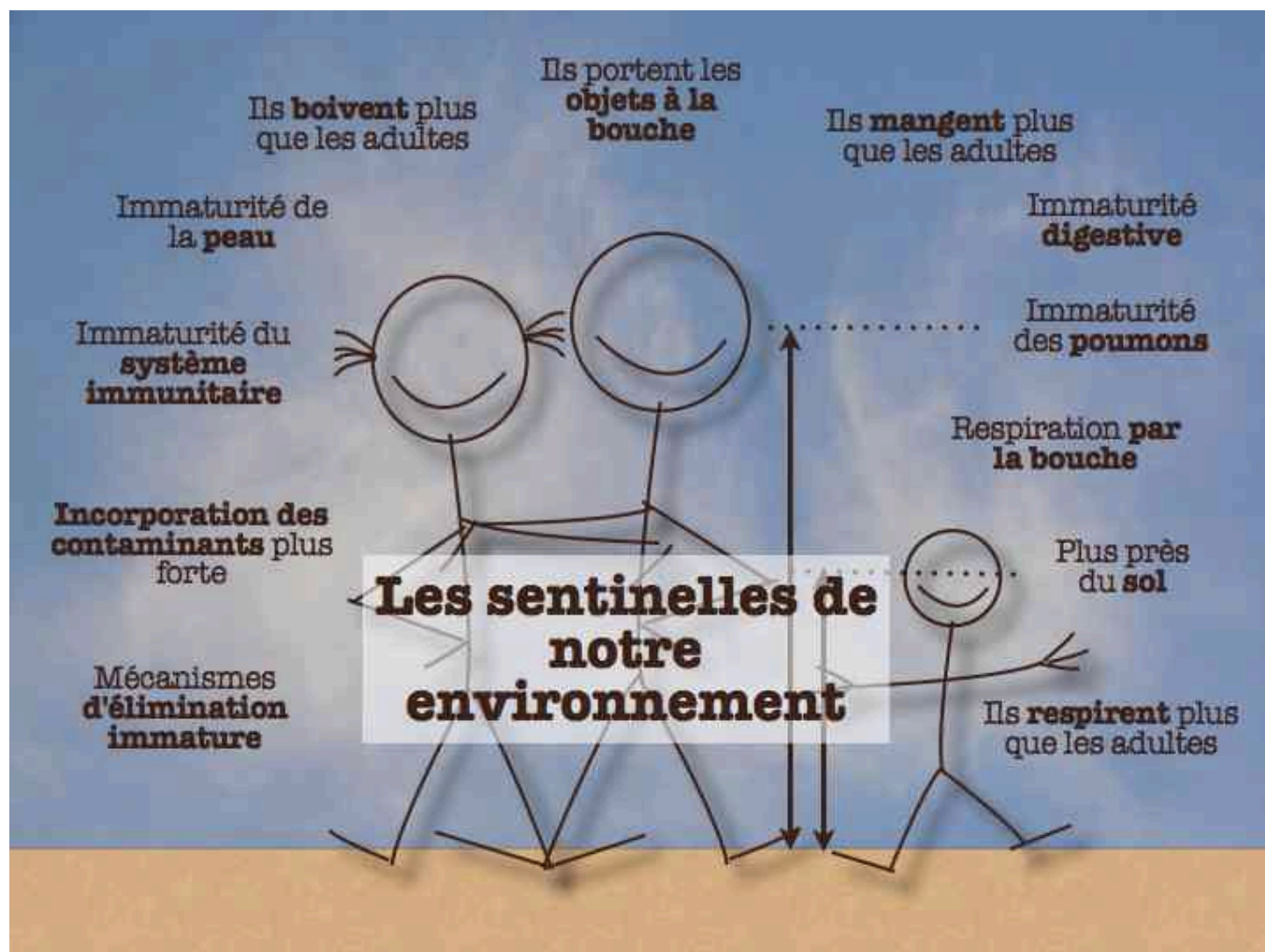


**Etudes épidémiologiques
descriptives**



Problème de santé
dans une
population





Histoire du petit Alex

Il était une fois...



un bébé !

un garçon !

avec tout le matériel !

avec un "bon" comportement

avec une bonne respiration

avec une peau "de bébé"

avec une "bonne" immunité

nourri au meilleur lait

un bébé en bonne santé !

Une histoire extraordinaire ?

↘ fertilité

inversion sexe ratio

↖ des malformations

↖ des troubles du comportement

↖ des bronchiolites

↖ des dermatites atopiques

↖ des allergies

Contamination du lait maternel

↖ de l'obésité

↖ du diabète

↖ des cancers de l'enfant

un bébé !

un garçon !

avec

avec

avec

avec

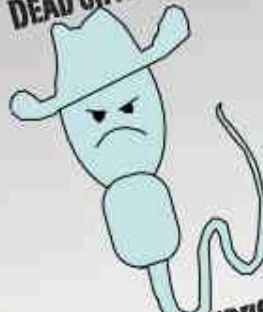
avec

nourri

un bébé

un bébé en bonne santé !

WANTED
DEAD OR ALIVE



SUPERMATOZOÏDE
100 000 \$

septembre 2011

L'abus des pesticides
est dangereux pour tous
les habitants de votre jardin.



Utilisez mieux :

- votre pelouse pour arrêter les « mauvaises herbes »
- votre pelouse pour supprimer les pucerons
- vos arbres fruitiers pour lutter contre les champignons

Danger : si on utilise des pesticides sans précaution, on risque de nuire aux enfants ou aux animaux domestiques en contact avec des produits potentiellement dangereux pour leur santé.

Les pesticides, apprenons à nous en passer !



www.jardiner-sansment.gouv.fr

un bébé !

un garçon !

avec tout le matériel !

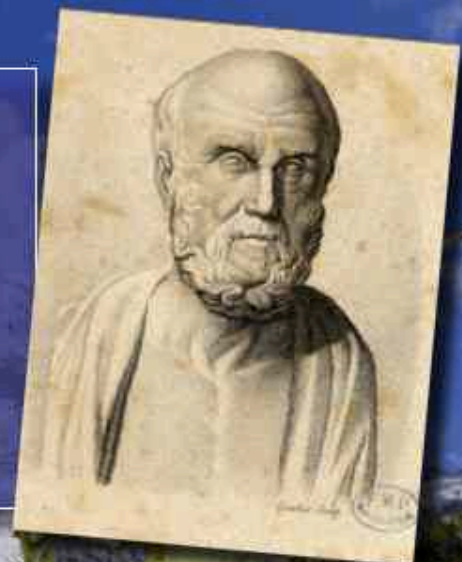
Lien entre pesticides et leucémie chez l'enfant

INSEHM, Manegaux F, Baruchel A, Bertrand Y, Lecomte N, Lemerle J, Nelken B, (et al). Household exposure to pesticides and risk of childhood acute leukaemia. Occupational Environ Med. 2006; 63: 131-134.

- utilisation d'insecticides pendant la grossesse: **OR=1,8** (95%IC: 1,2-2,8).
- utilisation d'insecticides pendant l'enfance: **OR=1,7** (95%IC: 1,1-2,4).
- utilisation d'insecticides au jardin: **OR=2,4** (95%IC: 1,3-4,3).
- utilisation de fongicides au jardin: **OR=2,5** (95%IC: 1-6,2).
- shampooings anti-poux (pyréthrinolides surtout) : **OR=1,9** (95%IC: 1,2-3,3).

**"On ne peut prétendre guérir
un patient sans prendre en
considération les influences
de son environnement
quotidien."**

Hippocrate



A quel personnage les médecins prêtent-ils
serment ?

A - Socrate

C - Hippocrate

B - Pasteur

D - Freud

"Si on savait tout, on ne vivrait plus"

Marcel Dugénoux (au comptoir du café du commerce le 18/03/2002)



Système de
chauffage
auxiliaire

Système de
ventilation

Toiture
végétalisée

Isolation
naturelle
renforcée

Chauffage
bois

Mon chez moi

"Si on savait tout, on ne vivrait plus"

Marcel Dugénoux (au comptoir du café du commerce le 18/03/2002)

"Il faut bien mourir de quelque chose !"

Du même auteur

"De toute façon, on peut pas revenir en arrière"

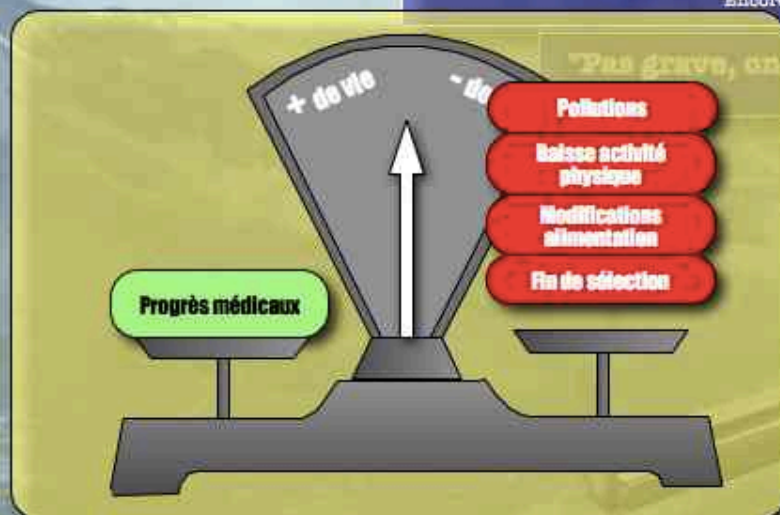
Encore du même auteur

"Pas grave, on vit de plus en plus vieux !"

Toujours du même auteur

"Patron ! la même chose !"

Toujours du même auteur



Fortes doses

**Faibles doses
quels effets ?**

Effets

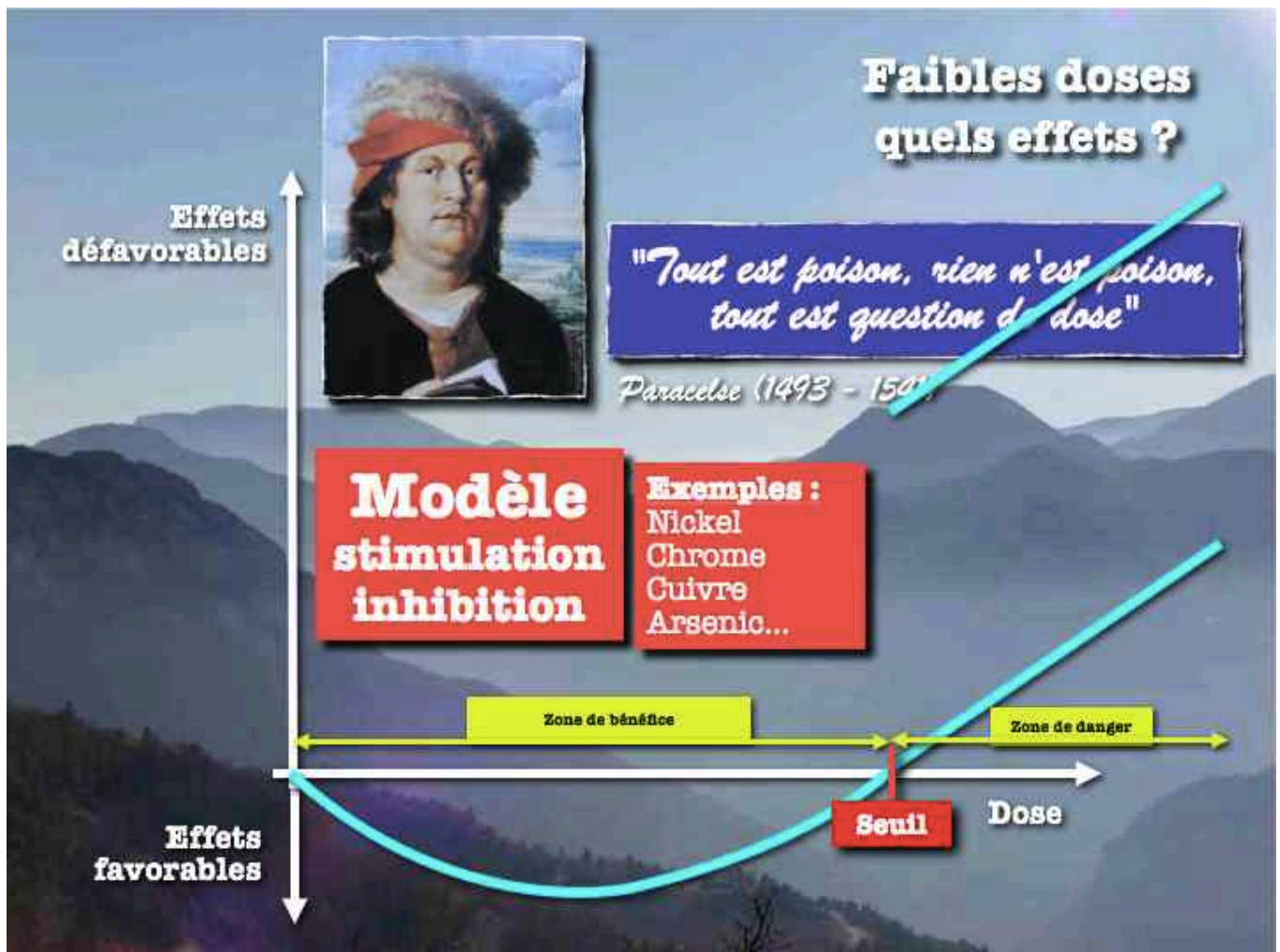
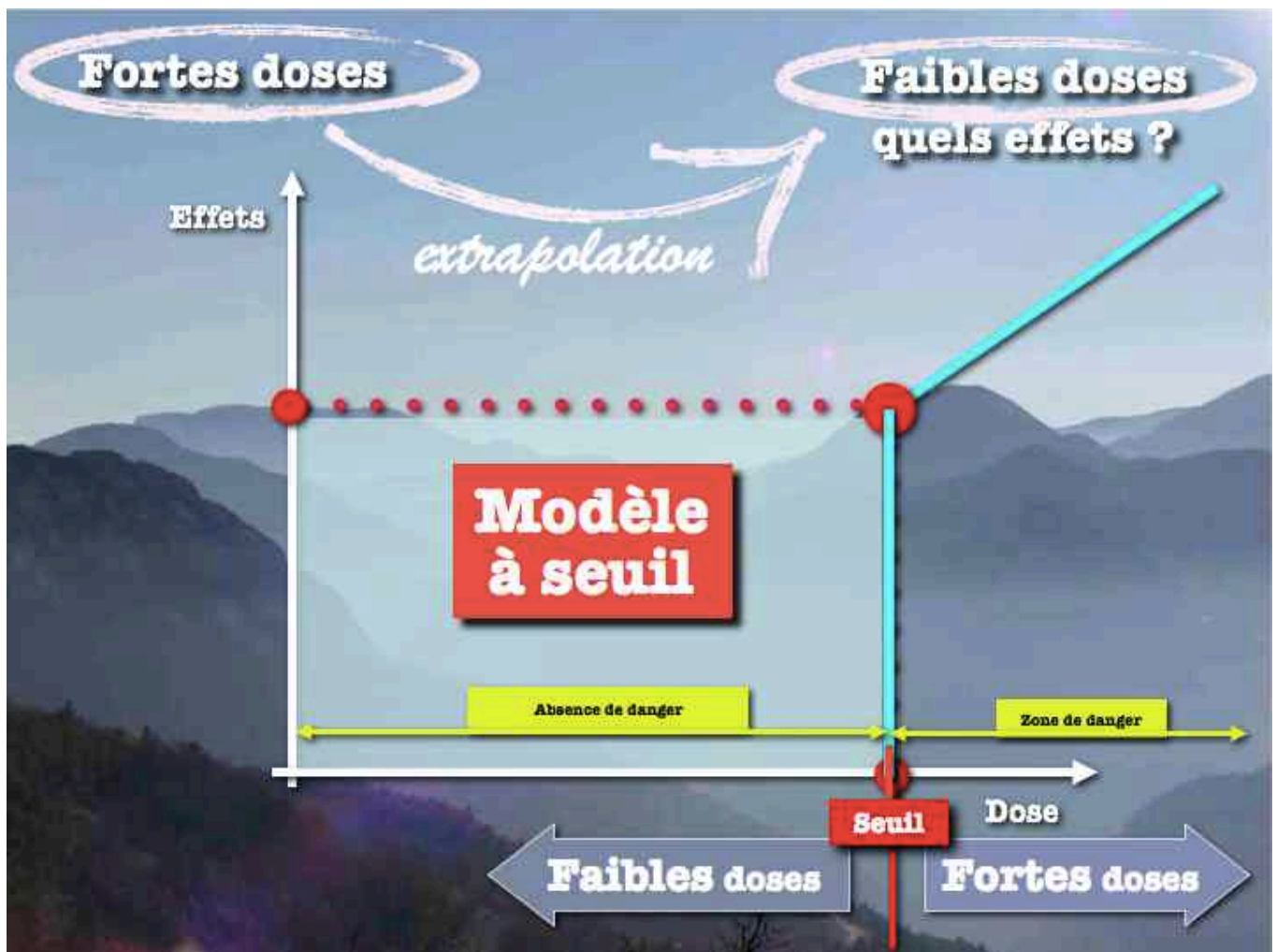
extrapolation



Dose

Faibles doses

Fortes doses

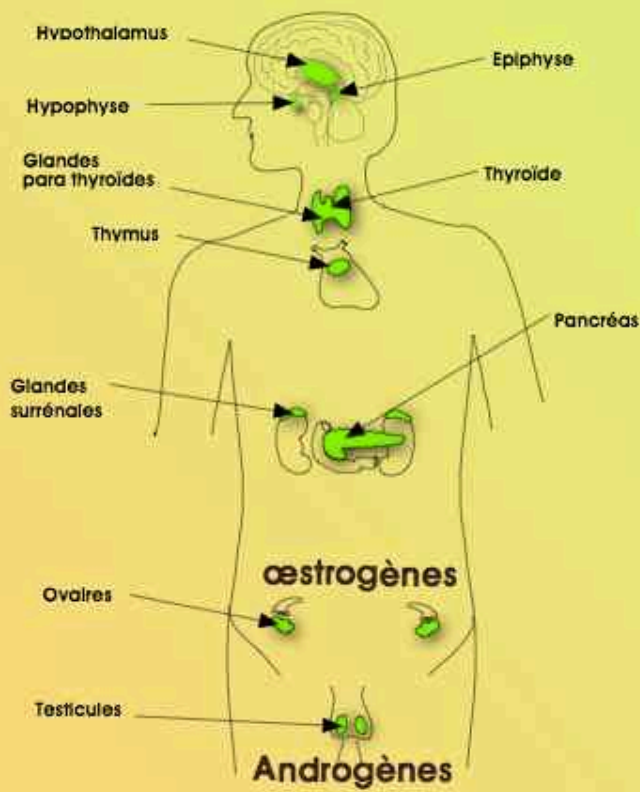


Faibles doses
quels effets ?



Faibles doses
quels effets ?





Le système hormonal



Le système hormonal

Tissus
endocrinien

Tissus
cible

substances artificielles ou naturelles !

« une substance ou un mélange exogène, altérant les fonctions du système endocrinien et induisant de ce fait des effets nocifs sur la santé d'un organisme intact, de ses descendants ou de sous-populations »

Commission du Conseil et du Parlement Européen, 1999

Perturbateur endocrinien

Tissus endocrinien



- Bisphénol A
- Phtalates
- Parabènes (E214 à 219)
- Perfluorés (PFOA, PFOS)
- certains filtres UV
- benzo phenone 3
- BHA (E 320)
- Nonylphénol
- mercure
- cadmium
- aluminium
- divers pesticides
- phyto-œstrogène du soja...

Perturbateur
endocrinien
(effet inhibiteur)

**Un polluant en MOINS :
C'est une chance en PLUS !**

**La maladie :
un événement
pluri-factoriel**

Maladie

Santé

Exposition au polluant B

Age

Exposition au polluant A

Alimentation

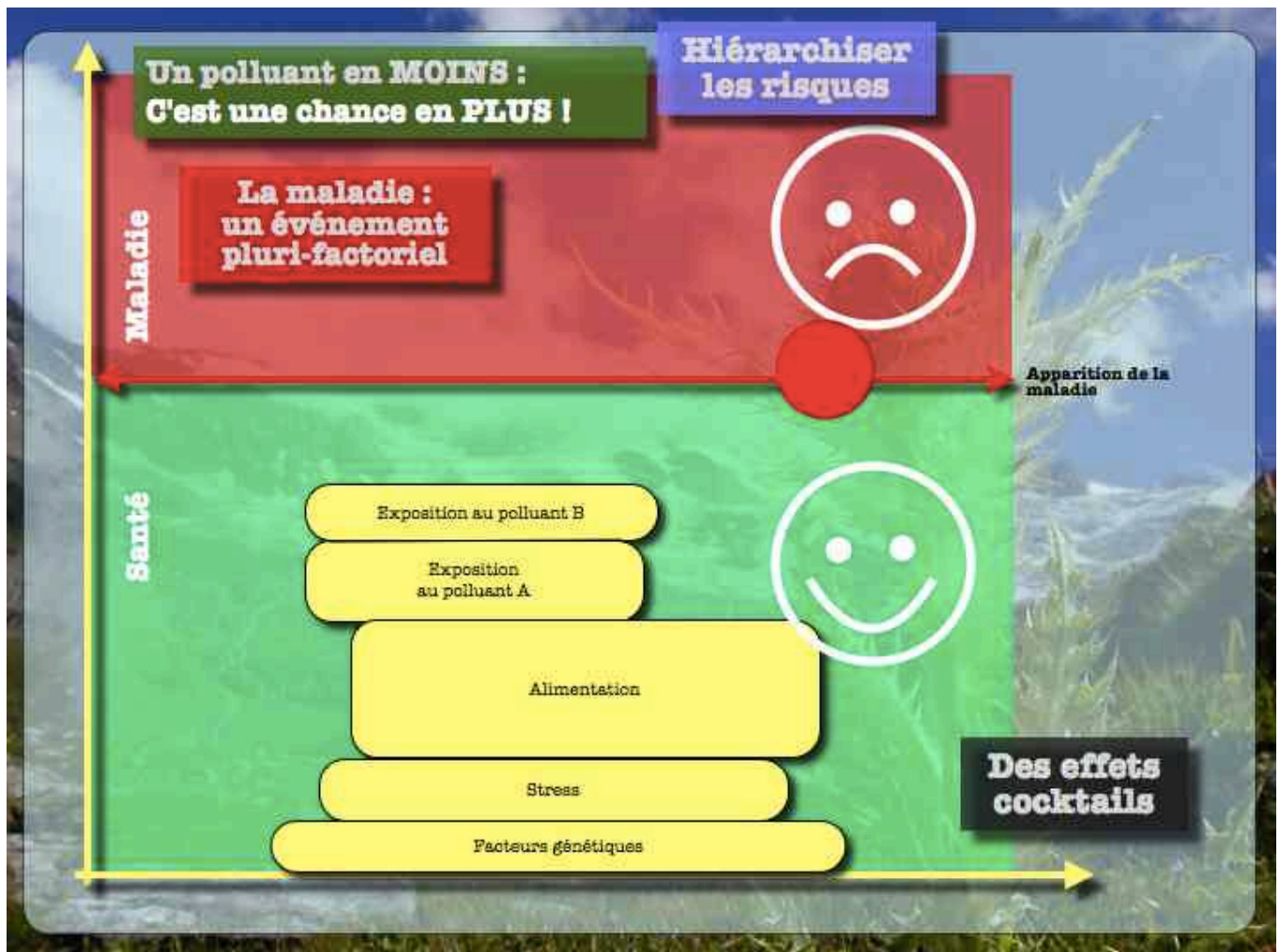
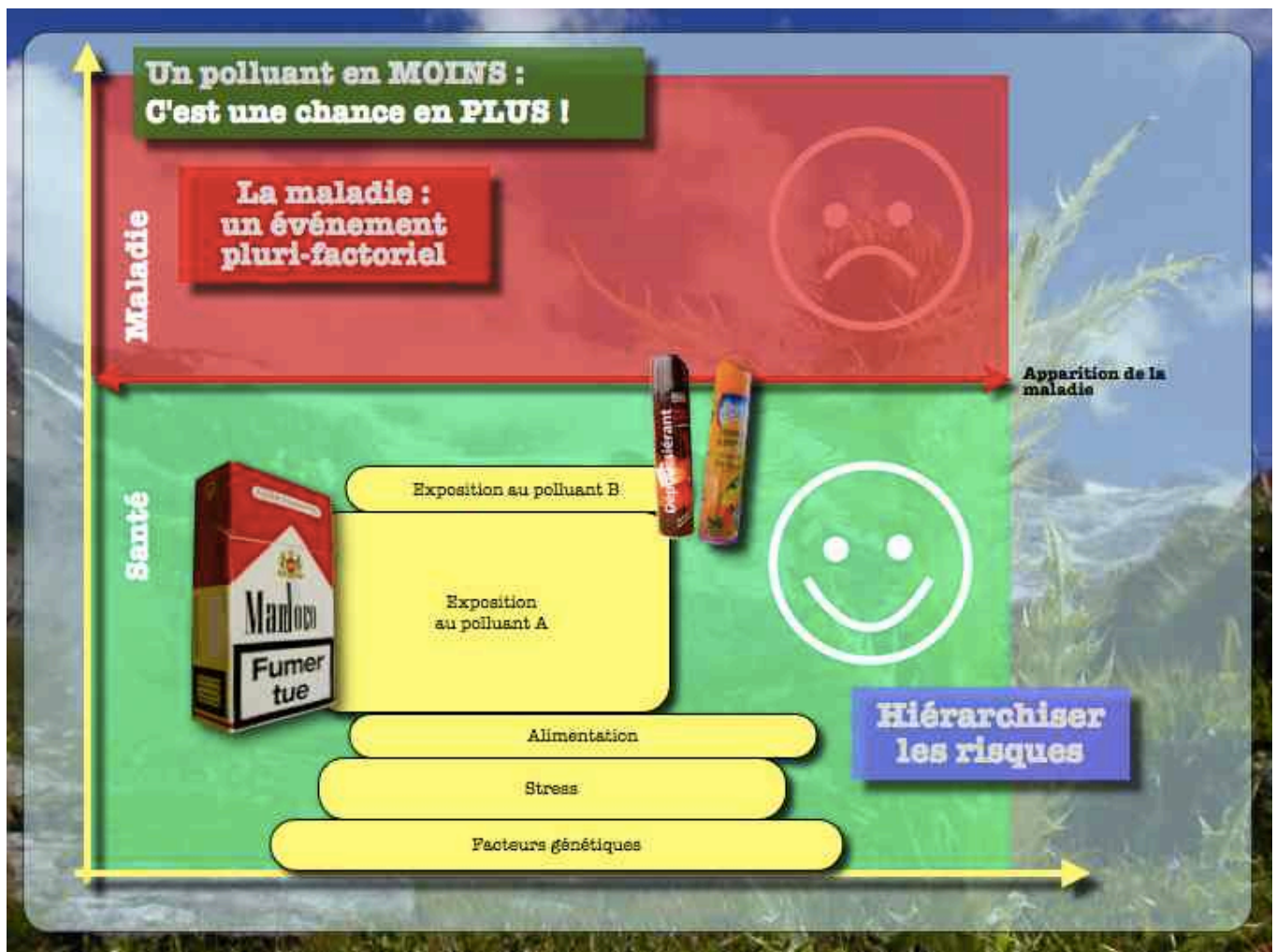
Stress

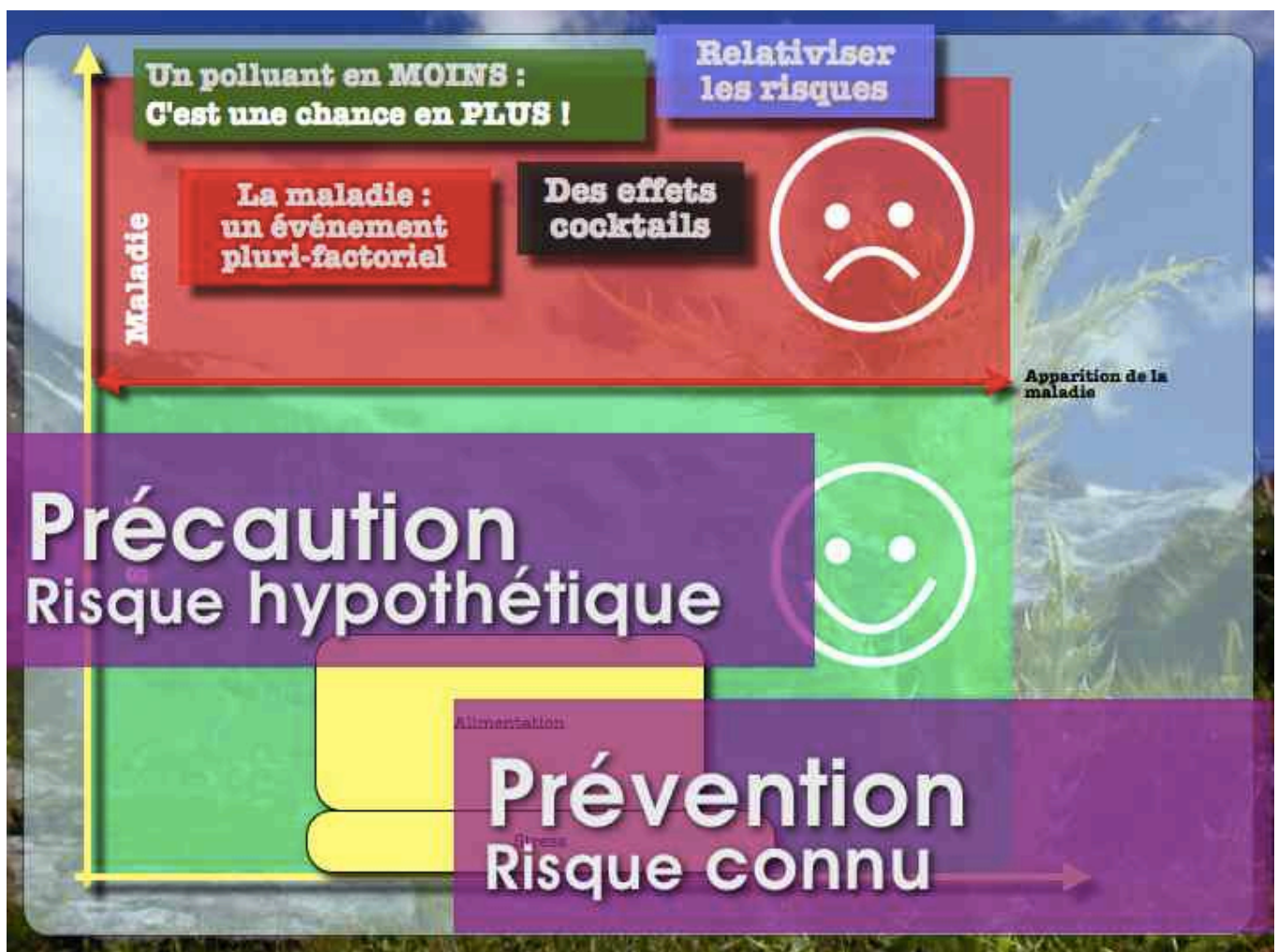
Facteurs génétiques



Apparition de la
maladie







Santé Environnementale

**Merci de
votre
attention**

Philippe Perrin
www.eco-infirmier.fr

Lundi 26 novembre 2012
Chambéry

Soutien financier
Rhône-Alpes

**« Naître et grandir dans
un environnement sain »**



Santé Environnementale

**Les différentes
sources de
pollution et les
alternatives
possibles**

Philippe Perrin
Eco-infirmier

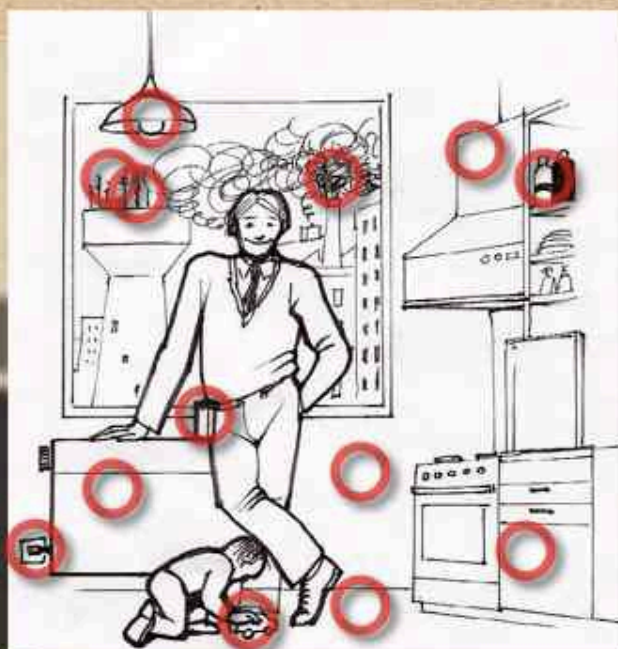
Lundi 26 novembre 2012
Chambéry

Soutien financier
Rhône-Alpes

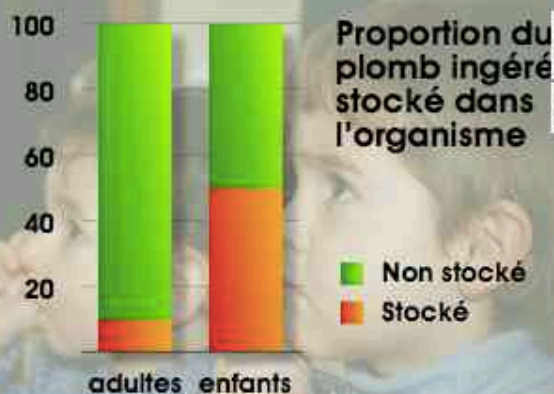
**« Naître et grandir dans
un environnement sain »**



Le même organisme...



...dans un environnement profondément modifié



Toxicologie clinique, Bismuth C., Baud P., Conso F., Dalky S., Fréjaville J.-P., Garnier B., Jaeger A., Flammarion Médecine-Sciences, 6ème édition, Paris, 2000

94 % des foyers français contaminés par des pesticides

2008 - Projet Rxpepe : Ineris (Institut National de l'Environnement Industriel et des Risques) et Faculté des Sciences Pharmaceutiques et Biologiques de l'Université Paris V.

Aldéhydes

Phthalates

Pesticides

Paraffines chlorées

Retardateurs de flamme bromés

Triclosan

Bisphénol A

Composés perfluorés

Nonylphénol

Muscs de synthèse

Composés organiques volatils

“ Les enfants présentent une sensibilité accrue de l'environnement en raison de leur physiologie particulière, de leurs habitudes et de leurs activités de découverte ”

Ingestion de poussières/jour
 🍷 **Enfant (12kg) : 100 mg**
 🍷 **Adulte : 50 mg** (source EFSA)

Plan “Santé - environnement” 2004-2008

POLYCARBONATE

Production annuelle :
3 000 000 tonnes



**Fabrication,
importation, mise
sur le marché
interdite depuis juin
2011 (réglement UE
n°1/2011)**

Vive le
verre !



Utilisés dans les produits suivants :

- plastiques
- résines
- bouteilles
- vaisselle
- boîtes de conservation
- Résines époxy (résidus)
- bibérons...

Présent dans les tissus de 95% de la population américaine étudiée

Deeken W, Völkel W. Human exposure to bisphenol A by biomonitoring: Methods, results and assessment of environmental exposures. *Toxicol Appl Pharmacol*. 2007 Dec 14; [Epub ahead of print].

Effets connus ou suspectés :

- 🕒 Perturbateur endocrinien (effet œstrogénique)
- 🕒 Atteinte de la fertilité, des fonctions reproductrices
- 🕒 Perturbation du système nerveux
- 🕒 Perturbation du comportement (fœtus, nourrissons, enfants)
- 🕒 Cancers (prostate, sein)
- 🕒 Diabète (type II)
- 🕒 Obésité...

POLYCARBONATE

Bisphénol A

Phthalates

Muscs de synthèse

Recommendations

"interdire de chauffer directement les aliments dans les emballages plastiques (fours à micro ondes et collectivités cantines, cliniques etc), de stocker longtemps et à température élevée les eaux minérales dans les bouteilles plastiques libérant des phtalates"

"conseiller aux caissières manipulant des tickets de caisse thermiques de porter des gants, surtout si elles sont enceintes".

"Perturbateurs Endocriniens (PEs) et Cancers"

Analyse des risques et des mécanismes, propositions pratiques. Henri Rochefort et Pierre Jouannet. Académie de Médecine Novembre 2011

Utilisé pour la fabrication de :

- plastiques (polycarbonate),
- résines,
- bouteilles,
- vaisselle,
- boîtes de conservation,
- Résines époxy (résidus)
- biberons...

Effets connus ou suspectés :

- ⦿ Perturbateur endocrinien (effet œstrogénique)
- ⦿ Atteinte de la fertilité, des fonctions reproductrices
- ⦿ Perturbation du système nerveux
- ⦿ Perturbation du comportement (fœtus, nourrissons, enfants)
- ⦿ Cancers (prostate, sein)
- ⦿ Diabète (type II)
- ⦿ Obésité...

POLYCHLORURE DE VINYLE

Phthalates

Muscs de synthèse

FILM FRAÎCHEUR ET MICRO-ONDES - 20m

20 X 0,29 m

PRECAUTIONS D'EMPLOI

• Ce film convient pour l'emballage de tous les aliments sauf les aliments gras. • Tenir hors de la portée des enfants. • Ne pas utiliser dans les fours à micro-ondes. • Ne pas utiliser pour emballer des aliments à l'air de l'humidité.

CONSEILS D'UTILISATION

• Ouvrir la boîte en découpant le rabat selon les pointillés. • Sortir le rouleau de la boîte et dérouler le début du film. • Replacer le rouleau dans la boîte le film doit se dérouler à partir du bas du rouleau. • Dérouler la longueur de film désirée et la découper le long de la scie, en partant de la scie. • Lorsque le film est déroulé, le film doit être adhésif. • Ne pas utiliser le film et le rabattre en le pressant sur les parois propres du récipient. • Lors d'un usage au micro-ondes, le film ne doit pas être en contact avec les aliments. • Couper le film avec une fourchette pour permettre à l'excès de vapeur de s'échapper.

Phthalates

Perturbateurs endocriniens

Suspectés principalement de favoriser :

- cancers hormono-dépendants
- malformations de l'appareil génital masculin
- baisse de la qualité du sperme.



+ Bisphénol A

Phthalates
Perturbateurs endocriniens

Suspectés principalement de favoriser :
• cancers hormono-dépendants
• malformations de l'appareil génital masculin
• baisse de la qualité du sperme.



+ Bisphénol A



Phthalates

Perturbateur endocrinien

Muscs de synthèse

Perturbateur endocrinien

ANNEXE 1 / TABLEAU 1 : ANALYSE DES PHTHALATES (mg/kg)

PRODUIT	EDT/EDP	OMP	DEP	DIBP	DBP	BBP	BCBP	DEHP	OBP	DINP	DIDP	SOMME DES PHTHALATES MESURES
Adidas, Floral Dream	edt	0.3	1 301	5.8	<0.1	<0.1	<0.1	<1	<0.1	<1	<1	1307.1
Aiqrima, Agua Natural	edt	1.7	1 667	0.8	6.0	110	<0.1	<1	<0.1	<1	<1	1785.5
Amman, She	edp	1.3	1383	3.0	0.8	<0.1	<0.1	<1	<0.1	<1	<1	1388.1
Bogner, High Speed	edt	<0.1	<1	<0.1	<0.1	0.1	<0.1	<1	<0.1	<1	37	37.1
Bulgari, Biv Noire pour Homme	edt	<0.1	3902	3.1	<0.1	<0.1	2.9	<1	<0.1	<1	<1	3908
Calvin Klein, CK One	edt	<1	1073	<1	<1	<1	<1	76	<1	<1	<1	1 149
Calvin Klein, Eternity for Men	edt	<0.1	8232	2.9	0.9	<0.1	<0.1	1.2	<0.1	<1	<1	8237
Calvin Klein, Eternity for Women	edt	<1	2229									
Cartier, Le Baiser Du Dragon	edp	<0.1	453									
Chanel, Chance	edt	<0.1	1									
Chanel, No. 5	edp	<1	32									
Cox, Celine Dion	edt	1.7	407									
Dior, Poison	edt	<1	5675	33	14	<1	<1	157	<1	<1	<1	5859
Dior, Pure Poison	edp	<0.1	29	3.9	2.5	<0.1	<0.1	<1	<0.1	<1	<1	35.4
Etienne Aigner, Aigner in Leather	edt	0.8	1909	3.8	0.7	<0.1	<0.1	12	<0.1	<1	<1	1926.3
FCUK, Him	edt	<0.1	4.8	<0.1	1.1	<0.1	<0.1	<1	<0.1	<1	1.5	7.5
Florucci, Florucci Loves You	edt	<0.1	190	0.2	0.2	0.3	<0.1	<1	<0.1	<1	<1	2190.7
Gloria Vanderbilt, Vanderbilt	edt	<0.1	<1	<0.1	<0.1	<0.1	<0.1	<1	<0.1	<1	<1	*
Gucci, Emy Me	edt	<0.1	25	4.9	<0.1	<0.1	<0.1	2.3	<0.1	<1	<1	32.2
Hugo Boss, Boss in Motion	edt	1.9	2.3	1.7	0.1	<0.1	<0.1	<1	<0.1	<1	<1	6.0
Isabella Rossellini, My Manifesto	edp	0.6	1553	8.7	<0.1	<0.1	<0.1	<1	<0.1	<1	<1	1562.3
Jean-Paul Gaultier, Classique	edt	<1	785	<1	1	<1	<1	1	<1	<1	<1	787
Jean-Paul Gaultier, Le Mâle	edt	0.4	9884	<0.1	<0.1	1.0	<0.1	<1	<0.1	<1	<1	9885.4
Jacqf, Nightflight	edt	<0.1	3988	0.2	<0.1	<0.1	<0.1	1.7	<0.1	<1	<1	3989.9
Lancôme, Miracle So Magic	edp	<0.1	0.4	5.2	<0.1	<0.1	<0.1	<1	<0.1	<1	<1	5.6

"La formulation actuelle d'un parfum comprend une part importante d'ingrédients synthétiques (de 50 % à 90 %)"

Sources : "Parfums et cosmétiques en chiffres" - Édition 2004 - Ministère de l'Économie, des Finances et de l'Industrie.

**Naturel =
sans danger**

Faux

**Certaines huiles essentielles :
Avortement, malformations...**

Menthe poivrée, Achillée, Angélique, Anis, Armoise,
Basilic, Cèdre, Camomille romaine, Camphre, Cannelle,
Coriandre, Citronnelle, Cumin, Cypres, Fenouil,
Genévrier, Hysope, Jasmin, Lavande, Laurier,
Mandarine, Marjolaine, Mélisse, Menthe verte, Myrrhe,
Origan, Persil, Romarin, Sarriette, Sauge officinale,
Thuya, Thym, Verveine...



Poussière de bois : **cancer de l'ethmoïde**

Le plus puissant poison connu : **Toxine botulique**

Moisissures des pommes : **cancérigène**

Bio- accumulation

divers pesticides

dioxines

PCB - PCT

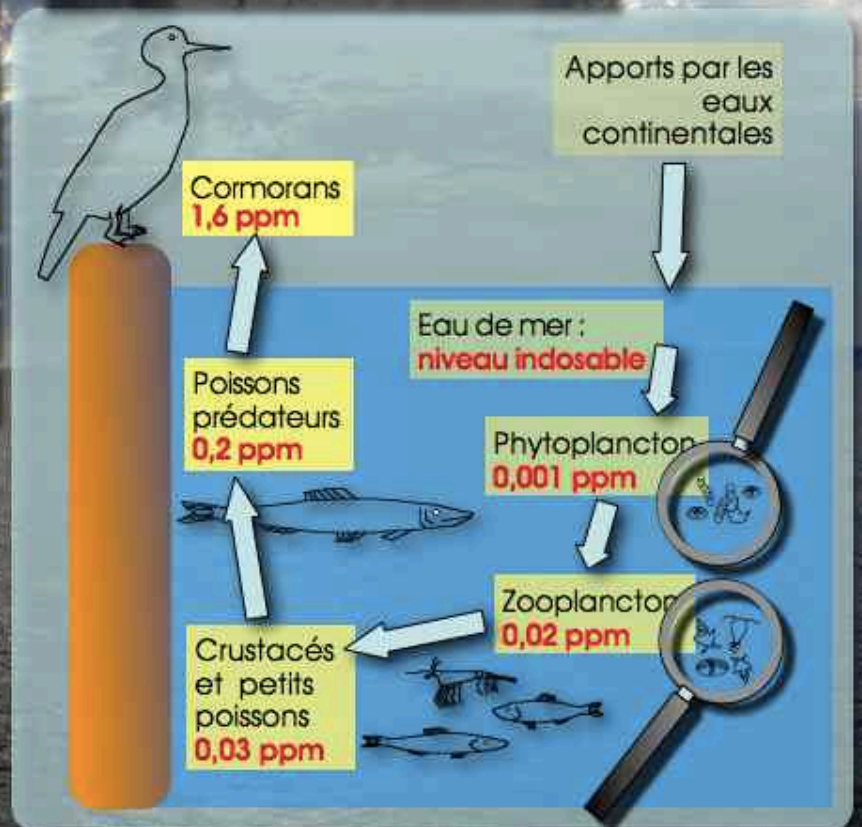
divers radionucléides

métaux lourds

etc

Dieldrine :

Un insecticide puissant



Bio-accumulation

divers pesticides

dioxines

PCB - PCT

divers radionucléides

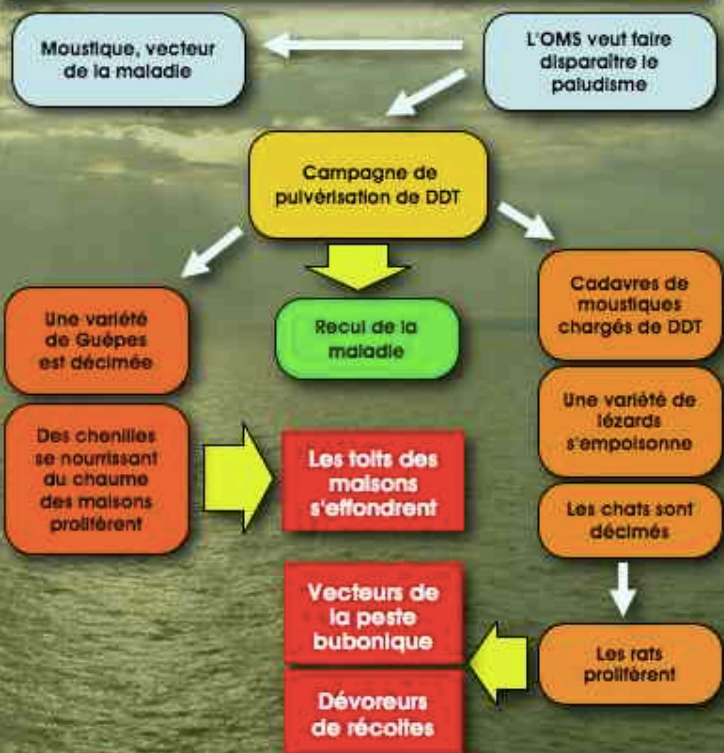
métaux lourds

etc



DDT : Dichloro-diphényl-trichloréthane

Dans les années 60 sur l'île de Bornéo...



Bio-accumulation

Des populations dans un environnement protégé...



☒ Eau de mer :	2 ng / kg
☒ Phytoplancton :	3 000 ng / kg
☒ Morue :	300 000 ng / kg
☒ Phoque :	3 000 000 ng / kg
☒ Ours polaire :	10 000 000 ng / kg

5 000 000 X plus !

...des populations pourtant très exposées

Bio-accumulation

divers pesticides

dioxines

PCB - PCT

divers radionucléides

métaux lourds

etc

Le cas
merc



Minamata - Japon 1950

"Les Ministères (...) recommandent, uniquement pour les femmes enceintes ou allaitantes, et pour les enfants de moins de trente mois : d'éviter la consommation d'espadon, de marlin et

de siki ; de ne pas dépasser plus d'une portion par semaine (150 g pour les femmes enceintes et allaitantes et 60 g pour les enfants jusqu'à trente mois) de poisson prédateur sauvage, en plus des autres poissons consommés.

Le système nerveux central du fœtus et de l'enfant en bas âge (jusqu'à 30 mois) présente en effet une sensibilité particulière à l'action toxique du méthylmercure."

Ministère de l'Agriculture et de la Pêche, Ministère de l'Economie, des Finances et de l'Industrie Ministère de la santé et des solidarités - Communiqué du 25 juillet 2006

Lotte, loup de mer, bonite, anguille et civelle, empereur, grenadier de roche, flétan, cardine, rouger-barbet, brochet, Palomette, Capelan de Méditerranée, raie et pocheteau, dorade-sébaste et rascasse du nord, vollier de l'Atlantique, sabre, dorade rose, dorade rouge et pageot, requin (dame), saumonette et roussette (état pelé), escoller noir et escoller, rouvet, esturgeon, thon, listao et thonine

La consommation de certains colorants alimentaires favorise l'hyperactivité ?

tartrazine (E102)

jaune de quinquoline (E104)

jaune orange (E110)

carmin (E122)

« peuvent avoir un effet nuisible sur l'activité et l'attention des enfants ».

Agriculture Biologique



Hoeveelheid (ADH) / Percentage of Recommended Daily Allowance (RDA).

œuf, protéines de la caséine, sels de fer, polyphosphates, phosphates de calcium, acide citrique, azote, boer, melkeiwitten, smeltzout, polyphosphaten en calciumphosphaten, citroenzuur, difosfaat

Etude britannique auprès de 163 enfants de trois ans et 144 enfants de quatre ans.
"The Lancet" 09/2007

SE BOIT TRES FRAIS

BOISSON RAFRAÎCHISSANTE AUX EXTRAITS VÉGÉTAUX.

Ingédients : eau gazeifiée ; sucre ; colorant : * caramel (E 150d) ; acidifiant : acide phosphorique ; extraits végétaux ; caféine.

INFORMATION NUTRITIONNELLE :

Phosphates

(F) Gaufrettes fourrées au fromage saveur jambon fumé. Ingrédients : fourrage 67% [lactosérum en poudre, graisse végétale, arôme quiche lorraine, fromage en poudre 4,5%, amidon de pommes de terre, sel], farine de blé, amidon de pommes de terre, graisse végétale, lactosérum en poudre, sel, jaune d'oeuf en poudre, émulsifiant (lécithine de soja), dextrose monohydraté, colorants (bixine, caramel), poudres à lever (diphosphate disodique, carbonate acide de sodium). Peut contenir des graines de sésame.

AVEC BLEDILAIT CROISSANCE CHOCOLAT ET BLEDILAIT CROISSANCE FRAISE, BLEDINA MET BLEDILAIT CROISSANCE AU PARFUM !

Blédilait Croissance enrichit sa gamme avec Blédilait Croissance chocolat et Blédilait Croissance Fraise. Associant plaisir et santé, ces deux nouveaux laits de croissance aromatisés feront le bonheur gustatif de votre bébé, tout en lui apportant les éléments essentiels à sa croissance, jusqu'à 3 ans. Blédilait Croissance chocolat fait découvrir à bébé la douceur d'un délicieux chocolat fondu et Blédilait Croissance Fraise ravira bébé par son goût léger et fruité. Au petit-déjeuner comme au goûter, Blédilait Croissance Fraise et Chocolat se consomment aussi bien tièdes qu'à température ambiante.

Disponible au rayon alimentation infantile des grandes surfaces au prix de 4,59€, le pack



vitamines : A, D3, E, C, B1, B2, PP, B6, acide folique, B12, pantothénate de calcium ; minéraux : carbonate de calcium, phosphate de fer, sulfate de zinc, iodure de potassium] - Céréales infantiles 10% [farine de riz 3%, maltodextrines, amidon transformé de maïs, sucre, matières grasses végétales (palme, colza, tournesol) arôme vanille (vanilline), émulsifiants : lecitine de soja ; vitamines : E, C, B1]. SANS GLUTEN.

Aromatisation de l'alimentation des enfants

- Risque d'obésité ?
- Risque d'une "dépendance" aux produits industriels ?

Fromage frais sucré aux fruits enrichi en vitamine D et à teneur garantie en Calcium

Ingrédients : Fromage frais à 20% de mat gr sur extrait sec (lait écrémé et crème pasteurisés, ferments lactiques) - Fruits : 8,6% : fraise, framboise, fruits rouges (fraise, framboise, myrtille) - Sucre : 6,3% - Fructose : 3,1% - Sirop de fructose-glucose : 1% - Épaississants : amidon transformé, farine de quinoa - Phosphate de calcium - Arômes - Colorants : E120, E163 - Vitamine D

Valeurs nutritionnelles moyennes pour 100 g :
 Energie : 445 kJ (106 kcal), protéines : 6,8 g
 glucides : 13,3 g dont sucres : 13,1 g, lipides : 2,9 g
 dont acides gras saturés : 1,9 g, fibres : 0,17 g
 calcium : 134 mg (17% des A.J.R.), Sodium : 0,04 g, vitamine D : 1,25 µg (25% des A.J.R.)

Conviennent particulièrement aux enfants de plus de 3 ans
 Bijzonder geschikt voor kinderen ouder dan 3 jaar

La réglementation qui s'applique aux producteurs de confiseries en matière de colorants artificiels n'est pas respectée dans 42 % des cas

"Les fabricants de produits de confiserie, français ou étrangers, ne maîtrisent pas parfaitement l'emploi des colorants artificiels"

"Les confiseries contiennent beaucoup de colorants artificiels, car les couleurs attirent les jeunes consommateurs"

Le Syndicat national de la confiserie s'est "étonné" des résultats de cette étude, soulignant que les colorants sont faiblement dosés.

Enquête de la direction générale de la concurrence, de la consommation et de la répression des fraudes (DGCCRF) publiée le 14 avril 2009. Le Monde 8/5/2009

Pour les aliments destinés aux enfants de moins de trois ans

Interdiction d'utilisation de colorants et édulcorants

Autorisation d'un nombre très limité d'autres additifs.



Nettoyer.... ...à quel prix pour sa santé ?

Une famille française consomme en moyenne par an :

3 à 4 litres de liquide vaisselle

10 à 20 litres de nettoyeurs ménagers

10 kg de poudre pour lave-vaisselle

26 litres de lessive liquide (ou 40 kg de lessive poudre)

20 millions de lessives par jour en France

source : <http://www.conso globe.com>

Hyper-hygiénisme

- favorise le risque d'allergie ?
- favorise le risque de diabète de type 1 ?
- favorise la résistance aux antibiotiques ?
- favorise les cancers de l'enfant ?....
- ... et la pollution de l'eau !

"L'augmentation du niveau d'hygiène, par le retard à la maturation du système immunitaire qu'elle pourrait induire, est également mise en cause dans les leucémies de l'enfant."

INSERM - Mai 2007

Que faire ?

Eviter les parfums de synthèse

Aérer et rincer après utilisation

Privilégiez les produits d'origine naturelle

Evitez les
antibactériens

Nettoyer.... ...à quel prix

NOUVEAU

ÉLIMINE
999%

L'eau
le bon ré
les

L'eau de Javel, l'expert de la désinfection
maison, élimine 100 % des microbes.
Un produit maison qui rend de nombreux services.

Désinfectez et détachez
les sols, les lavabos et
les baignoires !

• Eau de Javel pure ou légèrement diluée
(1 verre pour 10 L d'eau pour l'eau)
• Laissez agir 5 minutes
(2 à 3 fois par semaine)

Poliovirus en 30 secondes (NF T 72-180).

Ingédients

Alcool, Aqua, Glycerin, Diethyl phtalate,
Acrylates/C10-30 alkyl acrylate crosspolymer,
Ethoxydiglycol oleate, Bisabolol,
Caprylic/capric triglycerides PEG-4 esters,
PEG-8 caprylic/capric glycerides,
Aminomethylpropane, Phenoxyethanol,
CI 42051, Fragrance.

Mode d'emploi

Traitement hygiénique : 3 ml - 30 secondes.
Désinfection : 5 ml - 30 secondes.

2008



Evitez les
antibactériens

Privilégiez les produits d'origine naturelle

Le savon d'Alep

Ingrédients : Huile d'Olive / Olive Oil (*Oliva Olea*), Huile de Baie de Laurier / Sweet Bay Oil (*Laurus Nobilis Olea*), Hydroxyde de Soude / Sodium Hydroxyde (*Sodium Hydroxide*), Eau / Water (*Aqua*).

125 gr. e 4,41 oz. Net Wt.

Fabriqué à Alep - Syrie
Made in Aleppo - Syria



3 700386 612312

Pour se laver

Comment choisir ?

Redécouvrir des choses simples !

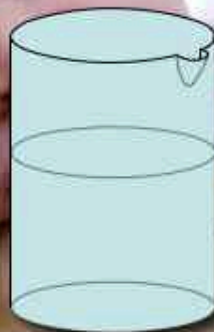
beaucoup plus économiques

et écologique !



Le liniment oléo-calcaire

Pour bébé



Eau de chaux
50%



Huile d'olive
50%

80 millions de consommateurs, Hors série Découverte N° 182, juin-juillet-août 2008

Chaque jour en France sont vendus près de :
350 000 crèmes de soins pour le visage
600 000 shampoings
530 000 dentifrices
550 000 produits pour le bain et la douche
230 000 teintures pour cheveux

Dr Hauschka
Weleda
Logona
Melvitacosc
Lavera...

Des marques

Des labels



1 étoile pour la cosmétique naturelle,
2 étoiles pour la cosmétique naturelle avec quelques ingrédients biologiques
3 étoiles pour les produits cosmétiques exclusivement biologiques



95% minimum des ingrédients végétaux d'origine biologique
10% minimum du total des ingrédients de l'Agriculture Biologique
Le % de produit biologique est étiqueté
Pas de parfums et colorants de synthèse, de silicones et dérivés du pétrole.



Pas de dérivés pétrochimiques, produits, parfums colorants de synthèse.
Les ingrédients végétaux sont biologiques.
Les parfums sont composés d'huiles essentielles.



BDIH (Union Fédérale Allemande des entreprises Industrielles et Commerciales).
Liste "positive" d'ingrédients autorisés (690 sur les 20 000 répertoires).
Un seul ingrédient non autorisé : pas de certification.



95% minimum du total des ingrédients d'origine naturelle
10% minimum du total des ingrédients de l'Agriculture Biologique
95% minimum du total des végétaux de l'Agriculture Biologique



95% minimum du total des ingrédients d'origine naturelle
5% minimum du total des ingrédients de l'Agriculture Biologique
50% minimum du total des végétaux de l'Agriculture Biologique

Les textiles

- formaldéhyde
- phtalates
- retardateurs de flamme
- colorants
- métaux lourds
- nanoparticules...

Que faire ?

simplicité

occasion

laver

labels

Les textiles

labels



Oeko-Tex 100 Interdiction de diverses substances
Oeko-Tex 1000 Certification des sites de production



Composition : 70 à 95 % des fibres : origine biologique
Interdiction de divers solvants, détersifs, biocides...
Critères sociaux liberté syndicale, droit du travail...

Pour le lit

Anti-acarien

Pyréthrinoïdes...

Anti-feux

Retardateurs de flamme...

Anti-bactérien

Triclosan
 Ammonium quaternaire...

Anti-tâche

PFOA...

Anti-acariens



FRAÎCHEUR GARANTIE

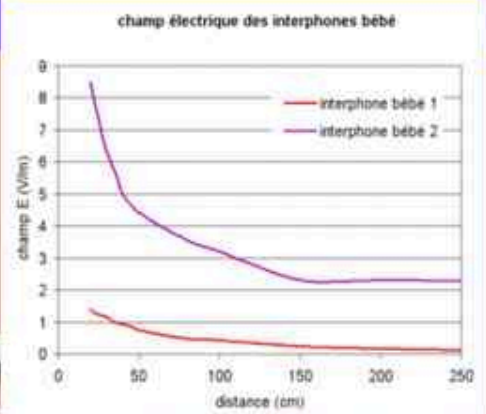
ANTI-ACARIENS, ANTIBACTÉRIEN, ANTI-ODEURS
 RESISTANT AUX LAVAGES

Excellente efficacité grâce à une association originale de principes actifs pour un effet antibactérien, anti-odeurs et anti-acariens.
 Efficacité prouvée : le traitement détruit les acariens, leurs œufs et neutralise les odeurs.
 Protection durable : la performance reste excellente après plusieurs lavages machine à 40°C.



- Traité anti-acariens

Babyphone



Mise à jour de l'expertise relative aux radiofréquences.
Rapport d'expertise collective - AFSSET, Octobre 2009

- ⦿ Mettre à distance
- ⦿ Déclenchement à la voix
- ⦿ Pas de vidéo

Babyphone ... et autres gadgets



Le "Smart Baby Monitor"



À 7 ans :

- ⦿ 30 % utilisaient un téléphone portable et 1 % d'entre eux plus de 1 heure par jour

Troubles du comportement et expositions Pré et post natales

Scores limites ou anormaux pour

- ⦿ les troubles de conduites
- ⦿ les symptômes émotionnels
- ⦿ les signes d'hyperactivité
- ⦿ les altérations des relations avec les autres enfants.

OR = 1,80 (IC à 95 % 1,45-2,23) chez les enfants exposés aux téléphones cellulaires en périodes pré- et post-natales.
OR supérieur pour l'exposition pré natale.

Divan HA et coll. Prenatal and postnatal exposure to cell phone use and behavior problems in children. Epidemiology 2008 ; 19 : 523-9. - Etude suédoise des mères de 13 819 enfants nés entre 1997 et 1999

Femmes enceintes

Très jeunes enfants

Population à risque

"Plus de 380
contaminants
de synthèse
ont été
trouvés dans
le lait
maternel"

WWF - GH, 1999



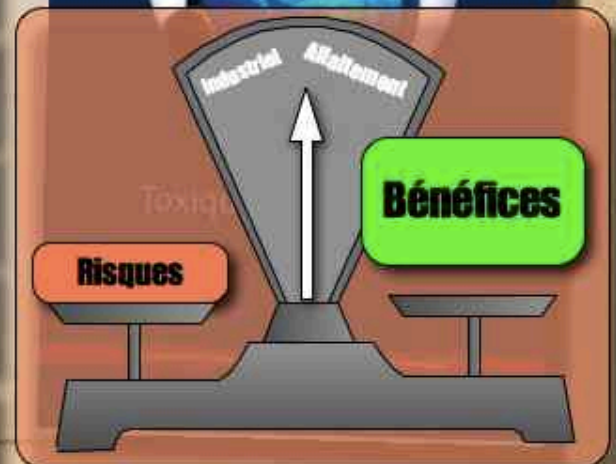
Les facteurs qui influent :

Age : 5 ans de plus semble augmenter de 24% la contamination

La corpulence : Charge lipidique plus importante diminue la contamination du lait

Le mode de vie : alimentation, exposition à diverses substances...

Certains comportements.....



Que sait-on des risques liés aux substances synthétiques ?

"Les résultats obtenus montrent que dans le cas de l'application de peinture, il peut exister un risque pour la femme enceinte au regard des effets de ces substances sur le développement et la reproduction, aux concentrations considérées"

Peintures contenant du propylène glycol monométhyléther (PGME) ou son acétate - Site AFSSET - 6 août 2007

Femmes enceintes

Très jeunes enfants

Population à risque

Risque de malformations congénitales chez l'enfant (fentes orales, malformations du rein, des voies urinaires et malformations génitales du garçon), dont la mère enceinte, a été exposée professionnellement aux solvants au début de la grossesse (RR : 2,5 chez les femmes les plus exposées - Relation dose-dépendant).

Etude INSERM (Groupe d'étude de la reproduction chez l'homme et les mammifères), publiée dans • Occupational and Environmental Medicine • Septembre 2009
Métiers principalement concernés : secteur de la santé (infirmières, aides soignantes), de l'entretien (femmes de ménage), les travailleuses de laboratoire ou les métiers de la coiffure/esthétique.

Certains comportements.....

Pas d'utilisation de pesticides

Privilégier les produits issus de l'agriculture biologique

Ne pas consommer de poissons prédateurs

Pas de manipulation de peintures, vernis...

Ne pas maigrir durant l'allaitement

Attention aux cosmétiques (parfums, colorations...)

Quelques
recommandations
pour protéger votre
bébé et lui donner le
meilleur de vous
même



www.wecf.eu



La DGS s'oppose au concept de programme adapté aux enfants de moins de 3 ans : Aucune étude ne démontrent actuellement que ces programmes puissent avoir « un effet bénéfique sur le développement psychomoteur et affectif de l'enfant ».

La DGS souligne « le risque lié à la consommation d'images télévisuelles sur la naissance et le développement des processus de pensée et de l'imagination, sur l'intégration des émotions et sur le développement psychomoteur ».

Elle « déconseille la consommation de la télévision jusqu'à l'âge d'au moins 3 ans ».

Avis de la Direction générale de la santé portant sur l'impact des chaînes télévisées sur le tout petit enfant - 01/2010.



« A la base, le métier de TF1, c'est d'aider Coca-Cola, par exemple, à vendre son produit.

Or, pour qu'un message publicitaire soit perçu, il faut que le cerveau du téléspectateur soit disponible. Nos émissions ont vocation de le rendre disponible. C'est-à-dire de le divertir, de le détendre pour le préparer entre deux messages.

Ce que nous vendons à Coca-Cola, c'est du cerveau humain disponible. »

Patrick Le Lay - PDG de TF1 Le 9 juillet 2004 - Source AFP

Santé Environnementale

**Merci de
votre
attention**

Philippe Perrin
www.eco-infirmier.fr

Lundi 26 novembre 2012
Chambéry



Soutien financier
Rhône-Alpes



Contact : eco.infirmier@gmail.com - Tél : 04 79 88 99 87

Textes, informations....

www.eco-infirmier.fr

Le comité de développement durable en santé
Pour "une santé durable" et pour "soigner sans polluer"

www.c2ds.eu



www.projetnesting.fr



www.wecf.eu

En région Rhône-Alpes, l'association SERA
(Santé et Environnement en Rhône-Alpes)

www.sera.asso.fr



<http://reseau-environnement-sante.fr>

Programme 2013

Novembre

Formation continue

Santé environnementale et pratiques de soin

Une formation unique
À destination des professionnels
de santé, englobant l'ensemble
de la santé environnementale

7- 2013
3 jours par semaine de
Mars 2013 à Décembre 2013

7- 2013
Aux portes de Genève
Ambilly (74)

7- 2013
2 000 euros - Possibilité d'obtenir
un charge par les OPCA

7- 2013
Après de WECF France (Anne Géraud-Conan)
Tél : 04 50 83 48 12
Mail : anne.geraud-conan@wecf.eu



Une formation en santé environnementale

**Une formation originale intégrant
notamment :**

- des éléments théoriques
- des éléments pratiques de réduction des expositions
- le développement durable
- des éléments de communication pour la transmission des savoirs

189 h de formation

Lieu : Aux portes de Genève : Ambilly

Renseignements :

WECF France : Anne Géraud Conan
Mail : anne.geraud-conan@wecf.eu
Tél : 04 50 83 48 12

Partenaires :



Partenaires :

