

PROGRAMME

43^e CONGRÈS DE LA MUTUALITÉ FRANÇAISE

7-8-9 SEPTEMBRE 2022
À MARSEILLE

MUTUALITÉ :
*territoires d'engagements
pour l'entraide et les solidarités*



43^e CONGRÈS DE LA MUTUALITÉ FRANÇAISE

7-8-9 SEPTEMBRE 2022
À MARSEILLE

**LA MUTUALITÉ FRANÇAISE TIENT SON 43^{ÈME} CONGRÈS
DU 7 AU 9 SEPTEMBRE 2022 AU PARC CHANOT À MARSEILLE.**

Le Congrès de la Mutualité Française est un événement majeur en matière de santé et de protection sociale en France, à fort retentissement médiatique, qui rassemble 2000 personnes issues du monde mutualiste, et plus largement du secteur de la protection sociale.

Intitulé « Mutualité : Territoires d'engagements pour l'entraide et les solidarités », ce 43^{ème} Congrès met l'accent sur la recherche de solutions innovantes pour répondre aux transitions majeures qui bousculent notre société.

L'ambition de cette nouvelle édition est également de convier l'ensemble de l'écosystème de la santé et de la protection sociale dans une logique de partenariat et d'intelligence collective, pour faire progresser la solidarité et l'innovation dans les domaines de la protection sociale et de la santé.

Pour ce faire, la Mutualité Française a choisi d'organiser le Forum - S'engager pour l'entraide et les solidarités, ouvert à tous, qui accueillera dans un espace dédié un large choix de contenus et d'échanges, autour d'espaces d'exposition thématiques.



Un programme personnalisable



Plénière

Mutualité : Territoires d'engagements pour l'entraide et les solidarités

Forum

S'engager pour l'entraide et les solidarités



Conférences inspirantes



Rencontres
La santé dans tous ses états



Ateliers-ruches



Agoras



Innovathon



Zone exposition



Expositions photos et dessins

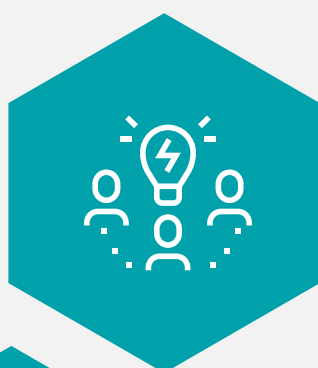
Mercredi • Jeudi • Vendredi

Mercredi • Jeudi

Forum

S'engager pour l'entraide et les solidarités

Une programmation inédite...
Des formats d'échanges variés ouverts à tous



CONFÉRENCES INSPIRANTES

DURÉE : 45 mn

CAPACITÉ : non limitée

Quatre conférences inspirantes sur « la protection sociale à l'heure des transitions climatique, démographique et numérique » qui nous invitent à élargir notre point de vue, à s'inspirer d'actions déjà mises en œuvre et à nous réinventer pour la création d'un futur souhaitable et le renforcement de notre système de santé et de protection sociale.

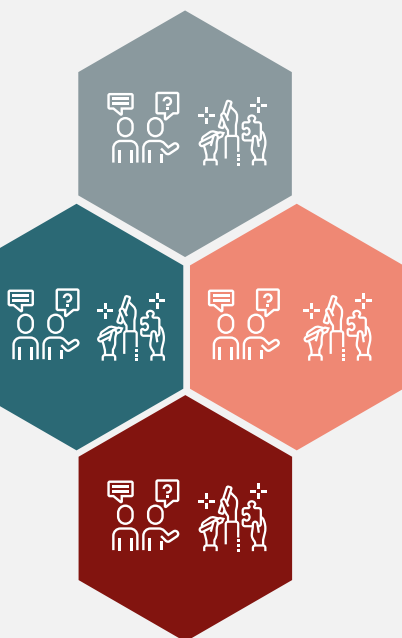


RENCONTRES LA SANTÉ DANS TOUS SES ÉTATS

DURÉE : 45 mn

CAPACITÉ : 100 personnes

Déserts médicaux, santé mentale, égalité femme-homme, fake news en santé, fin de vie, militantisme mutualiste, imprévoyance, etc. sont autant de sujets proposés dans ces tables rondes qui accueillent des intervenants experts et embrassent de nombreux enjeux des thématiques du Congrès.



DES ATELIERS-RUCHES ET DES AGORAS AUTOUR DE QUATRE ESPACES THÉMATIQUES

Faciliter l'accès à la santé pour tous

Accompagner tous les âges de la vie

S'engager pour la protection sociale et l'environnement

Favoriser la transformation numérique

ATELIERS-RUCHES

DURÉE : 1h15

CAPACITÉ : 30 Personnes

Le format des ateliers-ruches permet des échanges en petits groupes pour co-construire des solutions à des problématiques majeures pour les mutuelles.

AGORAS

DURÉE : 45 mn

CAPACITÉ : 40 personnes

Des prises de parole courtes et dynamiques proposées par des mutuelles, des partenaires, des exposants ou par la Mutualité Française, permettant des échanges de proximité avec les intervenants.

Forum

S'engager pour l'entraide et les solidarités

Un parcours de rencontres
et de découvertes

UNE ZONE EXPOSITION

Une occasion pour les participants :

- de rencontrer de nombreuses associations solidaires qui œuvrent au quotidien,
- de découvrir, au sein des 4 espaces thématiques du Forum, plus de 50 entreprises proposant des solutions innovantes,
- d'échanger avec des représentants des différents métiers de la Mutualité sur les services proposés aux mutuelles,
- de participer à des animations de prévention pour tester votre audition, votre vision ou encore vous informer sur les règles et précautions pour se déplacer en sécurité en voiture, à vélo, ou à pied.



UN INNOVATHON & LES PRIX DE L'INNOVATION MUTUALISTE

La 2^{ème} édition de l'Innovathon

Cette journée d'intelligence collective, le mercredi 7 septembre, a pour objectif de se projeter sur les services de demain pour répondre aux enjeux du secteur dans les années à venir. Sa thématique sera en lien avec celle du Congrès : « Mutualité : territoires d'engagements pour l'entraide et les solidarités ». Une centaine de participants est attendue.



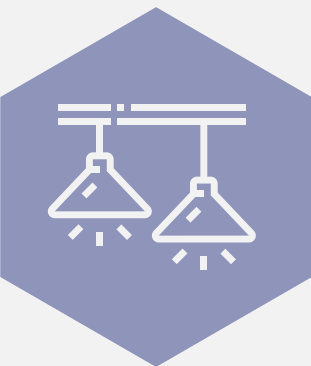
La 5^{ème} édition des Prix de l'innovation mutuelle

Ces Prix ont pour objectif de favoriser le partage d'expériences et de susciter des partenariats nouveaux entre le mouvement mutualiste et des entreprises innovantes. Au cœur du Forum, un stand dédié aux Prix Innovation mutuelle permet de découvrir les lauréats des deux catégories (Mobilisation / participation citoyenne et Inégalités sociales et territoriales de santé), ainsi que les candidats du Prix « Coup de cœur ».

DEUX EXPOSITIONS SUR DES SUJETS D'ACTUALITÉ

Éclaireuses d'humanité, visages et parcours de femmes en Méditerranée - SOS Méditerranée

Une exposition photographique qui montre la réalité des opérations de sauvetage en Méditerranée et célèbre le pouvoir d'agir des femmes à travers plusieurs regards.



Ça chauffe pour la planète ! - Cartooning for peace

30 dessins de presse du monde entier pour tirer la sonnette d'alarme sur l'état de notre planète. Cette exposition éclaire notamment sur les risques liés à la pollution, l'intérêt des énergies renouvelables ou encore les conséquences du changement climatique.

PLÉNIÈRES

Mercredi 7 septembre	08
Jeudi 8 septembre	08
Vendredi 9 septembre	09

FORUM

Synoptique	10
Mercredi 7 septembre	16
CONFÉRENCES INSPIRANTES	17
RENCONTRES LA SANTÉ DANS TOUS SES ÉTATS.....	18
AGORAS	20
ATELIERS-RUCHES.....	24
Jeudi 8 septembre	26
CONFÉRENCES INSPIRANTES	27
RENCONTRES LA SANTÉ DANS TOUS SES ÉTATS.....	28
AGORAS	29
ATELIERS-RUCHES.....	33



43^e CONGRÈS
DE LA MUTUALITÉ
FRANÇAISE

Plénière

**Mutualité : Territoires d'engagements
pour l'entraide et les solidarités**

MERCREDI

7 SEPTEMBRE

JEUDI

8 SEPTEMBRE

VENDREDI

9 SEPTEMBRE

Animée par Jérôme LIBESKIND, journaliste

Plénière

Mutualité : Territoires d'engagements
pour l'entraide et les solidarités

Mercredi 7 septembre

9h00 • 10h00

Séance d'ouverture

- Jean-Paul BENOIT, Président Mutualité Française Sud-Provence-Alpes-Côte d'Azur
- Benoît PAYAN, Maire de Marseille (sous réserve)
- Martine VASSAL, Présidente de la Métropole Aix-Marseille-Provence (sous réserve)
- Eric CHENUT, Président de la Mutualité Française

10h00 • 10h30

Présentation de la Raison d'Être de la Mutualité Française

10h30 • 12h00

Interventions

- Eric CHENUT, Président de la Mutualité Française
- Emmanuel MACRON, Président de la République (sous réserve)

Jeudi 8 septembre

9h00 • 10h00

Conférence citoyenne : l'engagement des mutuelles

- Stéphane JUNIQUE, Président du Groupe VYY, pilote de la Conférence citoyenne
- Citoyens membres de la Conférence citoyenne

10h00 • 11h30

Pour une protection sociale durable

- Laurent BERGER, Secrétaire général de la CFDT
- Dominique JOSEPH, Secrétaire générale de la Mutualité Française
- Paul MAYAUX, Président de la FAGE
- Catherine PERRET, Secrétaire confédérale de la CGT, en charge des retraites
- Hugues VIDOR, Président de l'UDES
- Un représentant du MEDEF (sous réserve)

11h30 • 12h30

Un système de santé au plus près des territoires

- Carine DURAND-BROUSSOLE, Vice-Présidente de la MNT
- Ghada HATEM-GANTZER, Fondatrice de la Maison des femmes de Saint-Denis
- David LISNARD, Président de l'AMF (sous réserve)

Plénière

Mutualité : Territoires d'engagements
pour l'entraide et les solidarités

Vendredi 9 septembre

9h00 • 9h45

Europe, le grand témoin

- Nicolas SCHMIT, Commissaire européen à l'emploi, aux affaires sociales et à l'insertion (sous réserve)

9h45 • 10h30

Innovathon et remise des Prix Innovation Mutuelle

- Bertrand DUPOUY, Délégué jeunesse au Conseil d'administration de la Mutualité Française

10H30-11H15

Présentation et vote de la résolution

- Dominique JOSEPH, Secrétaire générale de la Mutualité Française

11h15 • 12h30

Interventions

- Ministre de la Santé et de la Prévention (sous réserve)
- Eric CHENUT, Président de la Mutualité Française

Intervenants à date



43^e CONGRÈS
DE LA MUTUALITÉ
FRANÇAISE

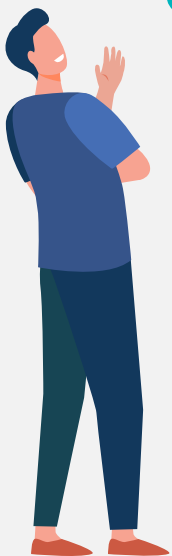


43^e CONGRÈS
DE LA MUTUALITÉ
FRANÇAISE

Forum

S'engager pour l'entraide
et les solidarités

Synoptique



Les conférences inspirantes

Le climat, un nouveau défi pour la protection sociale ?	Mercredi 14h30 • 15h15
Transition démographique : quel nouveau pacte intergénérationnel ?	Mercredi 15h30 • 16h15
Patients et assurés, une relation transformée par le numérique ?	Mercredi 16h30 • 17h15
Un nouveau mode d'entreprendre mutualiste pour une protection sociale durable	Jeudi 14h30 • 15h15

Les Rencontres “La santé dans tous ses états”

Territoires : les déserts médicaux existent, les solutions aussi !	Mercredi 13h00 • 13h45
Santé mentale, un défi de santé publique	Mercredi 14h00 • 14h45
Egalité femme-homme : le genre, enjeu de santé ?	Mercredi 15h00 • 15h45
Pour une stratégie d'investissement sociale et écologique	Mercredi 16h00 • 16h45
L'imprévoyance, un risque sous-estimé ?	Mercredi 17h00 • 17h45
Fake news en santé : prévenir et lutter contre la désinformation	Mercredi 18h00 • 18h45
Démocratie en santé : écouter la voix citoyenne	Jeudi 9h30 • 10h15
Choisir sa fin de vie : l'ultime liberté ?	Jeudi 10h30 • 11h15
Santé, protection et solidarités : quelle assistance auprès des personnes vulnérables en Méditerranée ?	Jeudi 11h30 • 12h15
Grand âge : à quand une vraie politique ?	Jeudi 13h30 • 14h15
Penser citoyen, agir mutualiste !	Jeudi 14h45 • 15h30
Prévention : aller au-delà du marketing et des slogans	Jeudi 16h00 • 16h45

Les agoras

FACILITER L'ACCÈS À LA SANTÉ POUR TOUS

Accès aux droits et à la santé : pépinière d'initiatives	Mercredi 12h30 • 13h15
Agir contre les déserts médicaux en connaissant les nouvelles missions confiées aux professionnels de santé	Mercredi 14h15 • 15h00
Un pass dans l'impasse : une approche spécialisée en prévention du suicide et santé mentale (Belgique francophone)	Mercredi 15h15 • 16h00
L'accès aux soins des personnes vulnérables	Mercredi 16h15 • 17h00
Conjuguer l'intuition du chercheur au soin du patient : quelles étapes, quels acteurs, quels résultats ?	Mercredi 17h15 • 18h00
Innovation dans le parcours de soins	Judi 10h15 • 11h00
L'attractivité : enjeu majeur pour tous les acteurs du système de santé	Judi 11h30 • 12h15
Pour une approche genrée de la santé	Judi 13h15 • 14h00
La préférence mutualiste en optique et audition à l'heure du 100% santé et du développement durable	Judi 14h30 • 15h15
Territoires zéro chômeur de longue durée, un modèle de coopération innovant au service d'une nouvelle dynamique territoriale : l'exemple de la santé	Judi 15h45 • 16h30
Concevoir une offre prévoyance différenciante et à impact	Judi 17h00 • 17h45

ACCOMPAGNER TOUS LES ÂGES DE LA VIE

Devenir adulte aujourd'hui ?	Mercredi 12h15 • 13h00
La place particulière des assureurs mutualistes dans la protection de l'épargne et la préparation de la retraite	Mercredi 14h00 • 14h45
Accompagner le virage domiciliaire	Mercredi 15h00 • 15h45

Les agoras

ACCOMPAGNER TOUS LES ÂGES DE LA VIE

De la naissance à l'école : comment favoriser l'égalité sociale ?	Mercredi 16h00 • 16h45
La pédagogie de la solidarité	Mercredi 17h00 • 17h45
Accès aux soins des personnes handicapées : mode d'emploi	Mercredi 18h • 18h45
Penser le vieillissement chez soi ?	Judi 10h45 • 11h30
Conseil communal en santé de la Ville de Marseille	Judi 12h00 • 12h45
Salariés-aidants : comment conjuguer aide et vie professionnelle ?	Judi 13h45 • 14h30
L'audition : un enjeu de santé public majeur méconnu, qui concerne 10% des Français	Judi 15h00 • 15h45
Maison des femmes Marseille Provence, un exemple de lutte contre les violences faites aux femmes	Judi 16h00 • 16h45
Accompagner le bien vieillir	Judi 17h00 • 17h45

S'ENGAGER POUR LA PROTECTION SOCIALE ET L'ENVIRONNEMENT

Relyens, au service des acteurs de la santé et des territoires	Mercredi 12h30 • 13h15
Une alimentation saine pour tous : nouveau territoire de mutualité	Mercredi 14h15 • 15h00
Pourquoi promouvoir la santé par l'activité physique et sportive ?	Mercredi 15h15 • 16h00
Investissement à impact : une contribution pratique et responsable à l'engagement mutualiste	Mercredi 16h15 • 17h00
Les employeurs de la Mutualité donnent des ailes	Mercredi 17h15 • 18h00
Le logement santé, un habitat favorable à la santé de ses occupants	Judi 10h15 • 11h00
Santé des jeunes : un capital à préserver	Judi 11h30 • 12h15
Quelle responsabilité de l'employeur en matière de santé au travail à l'issue de la crise sanitaire ?	Judi 14h30 • 15h15
Santé Environnement, une nouvelle dynamique mutualiste en promotion de la santé ?	Judi 15h45 • 16h30
Donner du sens à vos placements et optimiser votre impact tout en étant solidaire : comment vous y retrouver ?	Judi 17h00 • 17h45

Les agoras

FAVORISER LA TRANSFORMATION NUMÉRIQUE

Le numérique au service de la prévention	Mercredi 12h15 • 13h00
Digitalisation des services aux adhérents : retour d'expérience du partenariat Carte Blanche Partenaires - Imagence Interactive	Mercredi 14h00 • 14h45
Un numérique pour tous en santé !	Mercredi 15h00 • 15h45
Comment le digital permet d'améliorer le parcours de soin	Mercredi 16h00 • 16h45
Les outils technologiques au service des patients atteints de maladies neurodégénératives	Jeudi 10h45 • 11h30
Transformation digitale et fidélisation : la téléconsultation médicale façonne-t-elle la complémentaire santé de demain ?	Jeudi 13h45 • 14h30
Le numérique au service d'une meilleure coordination du maintien à domicile	Jeudi 15h00 • 15h45
L'impact du numérique dans le parcours administratif du patient	Jeudi 16h15 • 17h00

Les ateliers ruches

FACILITER L'ACCÈS À LA SANTÉ POUR TOUS

Mutuelles et professionnels de santé : comment agir ensemble en faveur d'une meilleure prise en charge des patients ?	Mercredi 14h00 • 15h15 et 17h30 • 18h45 Jeudi 11h15 • 12h30
La place de l'utilisateur dans le système de santé en 2022	Mercredi 15h45 • 17h00 Jeudi 9h30 • 10h45 et 14h00 • 15h15

Les ateliers ruches

ACCOMPAGNER TOUS LES ÂGES DE LA VIE

Comment les mutuelles s'adaptent aux grandes mutations de la société ?

Mercredi 14h00 • 15h15 et 17h30 • 18h45
Jeudi 11h15 • 12h30

Comment les mutuelles accompagnent l'allongement de la vie ?

Mercredi 15h45 • 17h00
Jeudi 9h30 • 10h45 et 14h00 • 15h15

S'ENGAGER POUR LA PROTECTION SOCIALE ET L'ENVIRONNEMENT

Agir en faveur de la prévention primaire :
vœu pieu ou réalité accessible ?

Mercredi 14h00 • 15h15 et 17h30 • 18h45
Jeudi 11h15 • 12h30

Maladies chroniques et environnement : comment intervenir ?

Mercredi 15h45 • 17h00
Jeudi 9h30 • 10h45 et 14h00 • 15h15

FAVORISER LA TRANSFORMATION NUMÉRIQUE

Mutuelles et données : une relation de confiance

Mercredi 14h00 • 15h15 et 17h30 • 18h45
Jeudi 11h15 • 12h30

Le numérique au secours des territoires

Mercredi 15h45 • 17h00
Jeudi 9h30 • 10h45 et 14h00-15h15



43^e CONGRÈS
DE LA MUTUALITÉ
FRANÇAISE

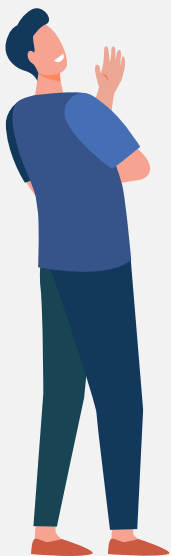
Forum

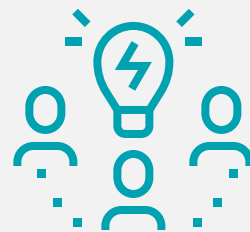
S'engager pour l'entraide
et les solidarités

PROGRAMME DU

MERCREDI

7 SEPTEMBRE





LA PROTECTION SOCIALE À L'HEURE DES TRANSITIONS CLIMATIQUE, DÉMOGRAPHIQUE ET NUMÉRIQUE

Mercredi 14h30 • 15h15

Le climat, un nouveau défi pour la protection sociale ?

L'urgence climatique est déclarée. Il faut agir vite mais comment nous protéger des risques nouveaux liés au changement climatique ? Et si mettre la santé au cœur de la transition écologique nous permettait de réinventer notre protection sociale ?

- Sylvie BEN JABER, Présidente de la Mutuelle Familiale
- Anneliese DEPOUX, Directrice du Centre Virchow-Villermé de Santé Publique Paris-Berlin de l'Université Paris Cité
- Gautier MAIGNE, Directeur du département Société et politiques sociales de France Stratégie

Mercredi 15h30 • 16h15

Transition démographique : quel nouveau pacte intergénérationnel ?

Comment réinventer les solidarités de demain entre générations dans un contexte de vieillissement de la population, de crise sanitaire, alors même que la société est toujours segmentée par l'âge et que les attentes des jeunes se complexifient ?

- Stewart CHAU, Directeur des études politiques et opinion de Viavoice
- Melissa-Asli PETIT, Docteure en sociologie, spécialiste du vieillissement - Fondatrice dirigeante de Mixing Génération
- Un représentant mutualiste

Mercredi 16h30 • 17h15

Patients et assurés, une relation transformée par le numérique ?

Où en est-on en matière d'innovation numérique en santé ? Quels impacts réels de la e-Santé sur les parcours de soins de nos assurés ? Quelles promesses derrière « Mon Espace Santé », quelle stratégie nationale après « Ma Santé 2022 » ? Et comment les mutuelles peuvent-elles y contribuer ?

- Pr Fabrice DENIS, Oncologue (Le Mans) et créateur de Moovcare, Malo, et de l'institut national de la e-Santé
- Pauline D'ORGEVAL, Directrice générale et fondatrice de Deuxième avis
- Nicolas GOMART, Directeur général du Groupe MATMUT

RENCONTRES



LA SANTÉ DANS TOUS SES ÉTATS

Mercredi 13h00 • 13h45

Territoires : les déserts médicaux existent, les solutions aussi !

Outils numériques, initiatives des acteurs locaux et de la Mutualité Française... Au-delà des mesures nationales, il existe des solutions à court et à long termes, concrètes et efficaces pour remédier aux déserts médicaux.

- Marie BENQUE, Fondatrice du Cabinet ipso santé
- Christophe BOUILLON, Président de l'Association des Petites Villes de France
- Christine SINA POULIQUEN, Vice-Présidente VYV3 Pays de la Loire

Mercredi 14h00 • 14h45

Santé mentale, un défi de santé publique

La crise a montré de manière criante les carences des réponses en matière de santé mentale et nous a rappelé qu'elle constitue un enjeu majeur de santé publique, trop longtemps délaissé. Avec cette prise de conscience, comment repenser en profondeur notre système de santé dans son ensemble ?

- Benoît FRASLIN, Président de la MNH
- Angèle MALÂTRE-LANSAC, Directrice déléguée à la santé - Institut Montaigne
- Marie-Jeanne RICHARD, Présidente de l'Unafam

Mercredi 15h00 • 15h45

Egalité femme-homme : le genre, enjeu de santé

Représentations sociales, différences biologiques, précarité économique, les facteurs d'inégalité de santé entre femmes et hommes sont nombreux. Comment déconstruire les préjugés, modifier les comportements et agir pour une meilleure prise en compte des différences de genre ?

- Béatrice AUGIER, Secrétaire générale adjointe d'Aésio Mutuelle
- Catherine VIDAL, Neurobiologiste, co-responsable du groupe «Genre et recherche en santé» du comité d'éthique de l'Inserm (Institut national de la santé et de la recherche médicale)

RENCONTRES



LA SANTÉ DANS TOUS SES ÉTATS

Mercredi 16h00 • 16h45

Pour une stratégie d'investissement sociale et écologique

A travers leur stratégie d'investissement, les mutuelles agissent pour concilier efficacité économique et intérêt général. Face aux défis sanitaires, sociaux et climatiques, l'investissement dit à impact prend de l'ampleur. De quelle manière les mutuelles contribuent-elles à cette nouvelle dynamique ?

- Catherine GRANDPIERRE, Présidente de Klesia Mut'
- Jean-Pierre GRIMAUD, Directeur général de OFI Asset Management
- Isabelle GUENARD-MALAUSSÈNE, Présidente de Label Finansol

Mercredi 17h00 • 17h45

L'imprévoyance, un risque sous-estimé ?

L'absence de couverture en prévoyance ou une couverture insuffisante peut être désastreux pour la santé et sur le plan financier. Plus de 6 millions d'actifs non couverts en arrêt de travail, seulement 7 millions de personnes couvertes en assurance dépendance ... Etat des lieux, enjeux et solutions.

- Dominique CORONA, Secrétaire général adjoint de l'UNSA
- Catherine TOUVREY, Directrice générale d'Harmonie Mutuelle
- Un représentant de la CPME, (Confédération des petites et moyennes entreprises)

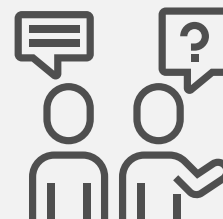
Mercredi 18h00 • 18h45

Fake news en santé : prévenir et lutter contre la désinformation

En matière de santé publique, les stratégies pour promouvoir les changements de comportement doivent continuellement s'adapter. Comment les professionnels de la prévention s'emparent-ils des nouvelles techniques de communication dans le champ de la promotion de la santé ?

- Antoine BRISTIELLE, Directeur de l'Observatoire de l'opinion - Fondation Jean Jaurès, Professeur agrégé de sciences sociales - Sciences-Po Grenoble
- Lionel CAVICCHIOLI, Chef de rubrique Santé et Médecine - The conversation
- Marc LECLERE, Président d'Unéo

AGORAS



FACILITER L'ACCÈS À LA SANTÉ POUR TOUS

Mercredi 12h30 • 13h15

Accès aux droits et à la santé : pépinière d'initiatives

Pour rendre effectifs les droits proclamés, l'économie sociale et solidaire mène de nombreux chantiers. Ce débat permettra de présenter des initiatives mutualistes et associatives, d'échanger autour du retour d'expérience et de dessiner les conditions nécessaires à l'innovation en la matière.

...> **Proposé par Oxance***

Mercredi 14h15 • 15h00

Agir contre les déserts médicaux en connaissant les nouvelles missions confiées aux professionnels de santé

Face aux déserts médicaux, l'octroi de nouvelles missions à des professionnels de santé sont des leviers de plus en plus utilisés mais méconnus. Les mutuelles ont un rôle à jouer pour faire connaître ces nouvelles missions à leurs adhérents. Quels nouveaux actes peuvent réaliser les sages-femmes, les pharmaciens, les infirmiers, les opticiens, etc. ?

- Christine D'AUTUME, Inspectrice générale des Affaires sociales - IGAS
- Antoine MALONE, Responsable Pôle Prospective, Europe, International - I Fédération hospitalière de France
- Anne-Caroline SANDEAU-GRUBER, Inspectrice générale des Affaires sociales - I IGAS

...> **Proposé par la Mutualité Française**

Mercredi 15h15 • 16h00

Un pass dans l'impasse : une approche spécialisée en prévention du suicide et santé mentale (Belgique francophone)

Face aux dommages collatéraux des différentes crises récentes, la mutualité Solidaris a pris l'initiative de lancer « un pass dans l'impasse », dont l'objectif a été de créer et de développer des dispositifs (proactifs) pour venir en aide à la population générale, les personnes en institutions pénitencières et les entrepreneurs en difficultés.

...> **Proposé par Solidaris***

Mercredi 16h15 • 17h00

L'accès aux soins des personnes vulnérables

AME, PUMA, CSS : ces dispositifs sont-ils suffisants pour lutter contre les inégalités sociales de santé et garantir l'accès à la santé des personnes vulnérables et les plus éloignées du système de soins ?

- Abdelaali EL BADAoui, Président fondateur de l'Association Banlieues santé
- Lionel LE GUEN, Président de la Mutualité Française PACA SSAM

...> **Proposé par la Mutualité Française**

Mercredi 17h15 • 18h00

Conjuguer l'intuition du chercheur au soin du patient : quelles étapes, quels acteurs, quels résultats

Cette agora présentera les avancées de la recherche médicale en qualité et espérance de vie de tous, les besoins de ces chercheurs qui créent le soin ainsi que la mesure du progrès en santé par le patient et les professionnels

- Pr Nicolas BRUDER, chef du service réanimation au CHU de Marseille, La Timone (sous réserve)
- Marion LELOUVIER, Présidente du directoire de la Fondation de l'Avenir

...> **Proposé par la Fondation de l'Avenir***

* *Intervenants à venir*

AGORAS



ACCOMPAGNER TOUS LES ÂGES DE LA VIE

Mercredi 12h15 • 13h00

Devenir adulte aujourd'hui ?

Comment devient-on adulte dans une société où tout s'accélère, alors même que devenir adulte est un processus qui demande temps et maturité, choix et responsabilité ? Quelles sont les conditions pour une plus grande autonomie des jeunes quel que soit leur parcours ?

- Antoine DULIN, Conseiller social solidarités au cabinet du Président de la Métropole de Lyon
- Un représentant de la Mutualité Française Isère

...> **Proposé par la Mutualité Française**

Mercredi 14h00 • 14h45

La place particulière des assureurs mutualistes dans la protection de l'épargne et la préparation de la retraite

Dans le cadre de l'assurance vie, le fonds en euros incarne la mutualisation des risques et constitue une réponse mutualiste à la préparation de la retraite. C'est un bien commun avec des évolutions possibles pour concilier protection et performance.

...> **Proposé par la France Mutualiste***

Mercredi 15h00 • 15h45

Accompagner le virage domiciliaire

Le vieillissement de la population et le choix de certaines personnes âgées de rester vivre à domicile obligent les acteurs à construire de nouvelles solutions pour assurer une prise en charge globale, c'est à dire garantissant le bien-être et favorisant le lien social, assurant les soins, sécurisant le domicile. A travers les services Soft&Cosy (habitat inclusif), une conciergerie santé et bien-être, Daphné Ehpad à Domicile (Dispositif Renforcé d'Accompagnement à Domicile), AÉSIO Santé place une nouvelle fois l'innovation au service de la qualité de vie des personnes âgées.

...> **Proposé par Aésio Santé***

Mercredi 16h00 • 16h45

De la naissance à l'école : comment favoriser l'égalité sociale ?

Comment comprendre l'enjeu de l'investissement social et la nécessité d'agir au plus tôt pour une plus grande égalité des chances et favorisant à terme un vrai potentiel de croissance ?

- Francis BOUYER, Secrétaire général de la Délégation interministérielle à la prévention et à la lutte contre la pauvreté

...> **Proposé par la Mutualité Française**

Mercredi 17h00 • 17h45

La pédagogie de la solidarité

Pourquoi faut-il une éducation à la solidarité aujourd'hui en France ? Comment la réussir ? Sur quels leviers peut-on former les jeunes générations à la solidarité ?

- Dominique LIBAULT, Directeur Général de l'Ecole Nationale Supérieure de Sécurité Sociale (EN3S)

...> **Proposé par l'Ecole Nationale Supérieure de Sécurité Sociale***

Mercredi 18h-18h45

Accès aux soins des personnes handicapées : mode d'emploi

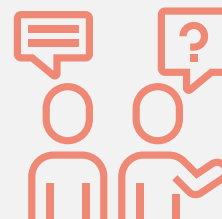
Comment garantir l'accès aux soins en tenant compte de la diversification des modalités de consultation, les contraintes et les opportunités architecturales et numériques et la diversité des situations de handicap subies par les patients ? Exemples concrets et conseils pratiques au programme !

- Jérémie BOROY, Président du Conseil national consultatif des personnes handicapées (CNCPH)

...> **Proposé par le Conseil National consultatif des personnes handicapées***

* Intervenants à venir

AGORAS



S'ENGAGER POUR LA PROTECTION SOCIALE ET L'ENVIRONNEMENT

Mercredi 12h30 • 13h15

Relyens, au service des acteurs de la santé et des territoires

Présentation de l'approche globale sur le management des risques. Focus sur la QVCT et l'expérience menée avec la MGEN.

• David FRISTSCH, consultant senior pilote de projet

...> **Proposé par Relyens***

Mercredi 14h15 • 15h00

Une alimentation saine pour tous : nouveau territoire de mutualité

L'alimentation saine est un déterminant de santé majeur. Or, son accessibilité est largement liée au revenu. En se basant sur l'initiative « Mon panier de quartier » ce débat explorera ce nouveau champ d'action de la mutualité pour lutter contre les inégalités sociales.

...> **Proposé par Solimut***

Mercredi 15h15 • 16h00

Pourquoi promouvoir la santé par l'activité physique et sportive ?

Seulement 7,5% des Français de plus de 15 ans respectent les recommandations sportives de l'OMS. Comment inscrire l'activité physique et sportive dans notre quotidien ? Quelles ressources mobiliser pour en faciliter l'accès ?

• Christèle GAUTIER, Cheffe de projet - Stratégie Nationale Sport Santé

• Mehdi ROUDESLLI, Médecin - Directeur du Centre IRMS² (Institut Régional de Médecine du sport et de la santé)

...> **Proposé par la Mutualité Française**

Mercredi 16h15 • 17h00

Investissement à impact : une contribution pratique et responsable à l'engagement mutualiste

Fonds à impact et investissements responsables constituent des leviers majeurs pour soutenir la démarche économique, sociale et solidaire des mutuelles. A travers ses différentes initiatives (Harmonie Mutuelle Emplois France, Racine²...), le Groupe VYV se positionne comme un investisseur exemplaire à la recherche de l'intérêt général au travers d'une économie durable.

...> **Proposé par le Groupe VYV***

Mercredi 17h15 • 18h00

Les employeurs de la Mutualité donnent des ailes

Venez découvrir les initiatives prises par l'ANEM pour faire vivre le Manifeste des Employeurs de la Mutualité, renforcer l'identité mutualiste auprès des salariés et favoriser le déploiement des talents. Oui, les mutuelles donnent des ailes !

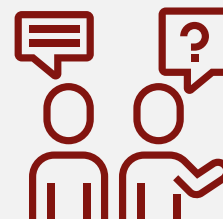
• Marie-Pierre LE BRETON, Présidente de l'ANEM

• Céline LOISEAU, Déléguée générale de l'ANEM

...> **Proposé par l'ANEM (Association Nationale des Employeurs de la Mutualité)**

* Intervenants à venir

AGORAS



FAVORISER LA TRANSFORMATION NUMÉRIQUE

Mercredi 12h15 • 13h00

Le numérique au service de la prévention

Outils connectés, suivi personnalisé, conseils, alertes, le numérique ouvre des possibilités inédites de collecte et de partage d'informations. Quelles opportunités pour développer une prévention active, aider à faire les bons choix, être mieux accompagné ? Quelles limites et quels risques ?

• Pr. Fabrice DENIS, Oncologue (Le Mans) et créateur de Moovcare, Malo, et de l'institut national de la e-Santé

...> **Proposé par la Mutualité Française**

Mercredi 14h00 • 14h45

Digitalisation des services aux adhérents : retour d'expérience du partenariat Carte Blanche Partenaires - Imagence Interactive

Intervention conjointe Carte Blanche Partenaires et Imagence sur le retour d'expérience de la digitalisation des services de Carte Blanche auprès de ses clients mutuelles et assureurs à destination des bénéficiaires.

...> **Proposé par Imagence Interactive***

Mercredi 15h00 • 15h45

Un numérique pour tous en santé !

Pour faire du numérique un réel facteur de progrès, son accessibilité est centrale, notamment en santé. Concevoir différemment, penser usager, anticiper les accompagnements en s'appuyant sur les acteurs existants : "Mon Espace Santé", illustration d'un changement de paradigme.

...> **Proposé par La MedNum***

Mercredi 16h00 • 16h45

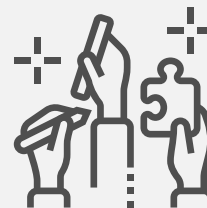
Comment le digital permet d'améliorer le parcours de soin

Présentation d'un parcours de soin digital avec l'exemple l'une de nos mutuelles partenaires. Nous axerons cette session sur l'apport du digital sur les aspects de prévention et de prise en charge du patient.

...> **Proposé par LIVI***

* Intervenants à venir

ATELIERS-RUCHES



FACILITER L'ACCÈS À LA SANTÉ POUR TOUS

Mercredi 14h00 • 15h15

Mercredi 17h30 • 18h45

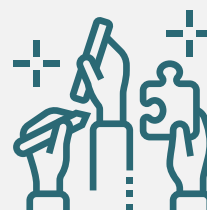
Mutuelles et professionnels de santé : comment agir ensemble en faveur d'une meilleure prise en charge des patients ?

Parce qu'elles ont un contact privilégié avec leurs assurés, les mutuelles nouent des partenariats adaptés avec les professionnels de santé. Quels leviers pour réussir ?

Mercredi 15h45 • 17h00

La place de l'utilisateur dans le système de santé en 2022

« Mettre le patient au cœur du système... », au-delà de l'ambition, qu'en est-il en 2022 ? Comment les outils numériques, le mode de financement, la formation peuvent conforter la place du patient ?



ACCOMPAGNER TOUS LES ÂGES DE LA VIE

Mercredi 14h00 • 15h15

Mercredi 17h30 • 18h45

Comment les mutuelles s'adaptent aux grandes mutations de la société ?

A plusieurs reprises dans l'histoire, les mutuelles ont montré leur modernité et leur capacité d'innovation dans l'évolution de la société. Si les mutuelles anticipent et s'adaptent, comment vont-elles conforter leurs valeurs et leur modèle dans leurs actions de demain ?

Mercredi 15h45 • 17h00

Comment les mutuelles accompagnent l'allongement de la vie ?

Présentes tout au long du parcours de vie, les mutuelles proposent des actions et services qui contribuent à suivre l'allongement de la vie dans les meilleures conditions possibles. Comment accompagner chacun de ses adhérents et favoriser l'égalité d'accès à la santé pour toutes et tous ?

ATELIERS-RUCHES



S'ENGAGER POUR LA PROTECTION SOCIALE ET L'ENVIRONNEMENT

Mercredi 14h00 • 15h15

Mercredi 17h30 • 18h45

Agir en faveur de la prévention primaire : vœu pieu ou réalité accessible ?

L'espérance de vie en bonne santé en France est en deçà de celles des pays européens comparables. Des inégalités de santé marquées en fonction des territoires et des catégories socio-professionnelles. Comment agir ? Quels leviers actionner ? Quels axes prioritaires ?

Mercredi 15h45 • 17h00

Maladies chroniques et environnement : comment intervenir ?

Le poids des maladies chroniques dans les dépenses de santé devrait encore augmenter, notamment sous l'effet de facteurs relevant de la santé environnementale, des conditions de travail et de l'impact du changement climatique. Sur quels leviers agir en priorité ?



FAVORISER LA TRANSFORMATION NUMÉRIQUE

Mercredi 14h00 • 15h15

Mercredi 17h30 • 18h45

Mutuelles et données : une relation de confiance

Le RGPD a créé un cadre sécurisé pour la gestion des données personnelles et des données de santé. Au cœur de la relation de confiance avec nos assurés, l'utilisation des données par les mutuelles et les assureurs est régulièrement pointée du doigt et présentée comme un danger. Il faut consolider la confiance, mais comment ?

Mercredi 15h45 • 17h00

Le numérique au secours des territoires

L'accès au numérique est un enjeu majeur de la politique d'aménagement des territoires, perçu comme réducteur d'inégalités. Qu'en est-il en matière de santé ? Quelles opportunités ? Quelles urgences ?



43^e CONGRÈS
DE LA MUTUALITÉ
FRANÇAISE

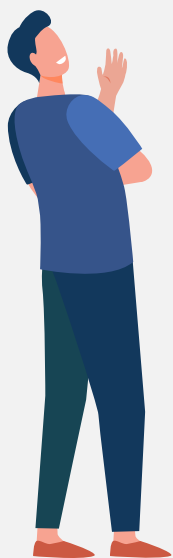
Forum

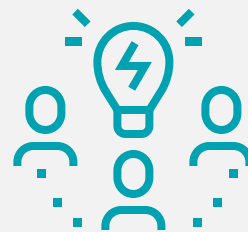
S'engager pour l'entraide
et les solidarités

PROGRAMME DU

JEUDI

8 SEPTEMBRE





LA PROTECTION SOCIALE À L'HEURE DES TRANSITIONS CLIMATIQUE, DÉMOGRAPHIQUE ET NUMÉRIQUE

Jeudi 14h30 • 15h15

Un nouveau mode d'entreprendre mutualiste pour une protection sociale durable

One Health, prévention, évolution des attentes des
adhérents, raison d'être, « mission »...

Comment entreprendre demain différemment pour
contribuer au renforcement de notre système de
santé et de protection sociale dans une logique
structurante et de long terme ?

- Patrick BROTHIER, Président d'AÉSIO Mutuelle
- Delphine MAISONNEUVE, Directrice générale du Groupe VYV
- Thierry MARTEL, Président de l'Association des Assureurs Mutualistes (AAM)
- Caroline NEYRON, Directrice générale du Mouvement Impact France

RENCONTRES

LA SANTÉ DANS TOUS SES ÉTATS



Jeudi 9h30 • 10h15

Démocratie en santé : écouter la voix citoyenne

20 ans après l'adoption de la loi sur les droits des malades qui a institué les droits individuels et collectifs des usagers de la santé : où en est-on ? Comment renforcer l'implication des citoyens au processus de décision en santé ?

- Jean-Luc GARDE, Président de Malakoff Médéric-Humanis
- Michèle RUBIROLA, Première adjointe au Maire de Marseille
- Michèle TCHIBOUDJIAN, Présidente - France Assos Santé PACA

Jeudi 10h30 • 11h15

Choisir sa fin de vie : l'ultime liberté ?

Un sujet de société, mais un désir et un choix individuels. Ce qui est permis, ce qui est possible aujourd'hui en France. Et ailleurs ? Quelle évolution attendue par nos concitoyens ? Comment la Mutualité Française peut-elle contribuer à ce débat ?

- François DAMAS, Chef du service des soins intensifs et Président du comité d'éthique - membre de la commission euthanasie de Belgique - Centre hospitalier Citadelle de Liège
- Jean-Luc ROMERO-MICHEL, Président d'honneur de l'Association pour le Droit de Mourir dans la Dignité
- Matthias SAVIGNAC, Président de la MGEN

Jeudi 11h30 • 12h15

Santé, protection et solidarités : quelle assistance auprès des personnes vulnérables en Méditerranée ?

Face à la crise de l'accueil des personnes en situation d'exil, quelles passerelles imaginer entre acteurs de santé et de solidarité pour renforcer l'accès aux soins, la protection et la prise en charge des personnes vulnérables en Méditerranée ?

- Eric CHENUT, Président de la Mutualité Française
- Carole HAZÉ, Présidente de Solimut Mutuelle de France
- Carine ROLLAND, Présidente de Médecins du Monde
- François THOMAS, Président de SOS Méditerranée
- Un représentant de la Mairie de Marseille

Jeudi 13h30 • 14h15

Grand âge : à quand une vraie politique ?

La « vague grise » arrive alors que le secteur du grand âge tente déjà de résister face à un manque de moyens humains et financiers chronique. Quelle réforme du grand âge pour les citoyens d'aujourd'hui et de demain ?

- Marie-Sophie DESAULLE, Présidente de la FEHAP (Fédération des Etablissements Hospitaliers & d'Aide à la Personne)
- Pascal HAURY, Président d'AÉSIO Santé
- François SAUVADET, Président de l'Assemblée des Départements de France (sous réserve)

Jeudi 14h45 • 15h30

Penser citoyen, agir mutualiste !

Face à l'archipélisation croissante de nos sociétés, des initiatives de la société civile émergent. Ces nouvelles solutions citoyennes en France et à l'international sont-elles appelées à se généraliser ? Les mutuelles peuvent-elles s'en emparer ?

- Sarah DURIEUX, Fondatrice Le cœur et le poing
- Nicolas SOUVETON, Président d'Oxance
- Marie TRELLE-KANE, Présidente et co-Fondatrice de l'Association Unis-Cité

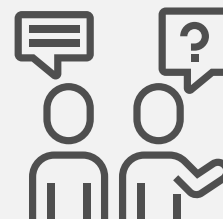
Jeudi 16h00 • 16h45

Prévention : aller au-delà du marketing et des slogans

La France présente des résultats médiocres en matière de prévention. Comment sortir de l'incantatoire ? Quel rôle des différents acteurs de la prévention dans cette révolution ? Quels sont les leviers à mobiliser ?

- Geneviève CHÈNE, Directrice générale de Santé Publique France
- Eulalie VAYTINGOM, Présidente de la Mutualité Française de la Réunion

AGORAS



FACILITER L'ACCÈS À LA SANTÉ POUR TOUS

Jeudi 10h15 • 11h00

Innovation dans le parcours de soins

Manque de personnel soignant, nécessaire virage ambulatoire du système de santé... Des innovations organisationnelles émergent pour améliorer l'accompagnement des patients. Que faut-il en attendre ? Quelles perspectives ? Deux illustrations : les hôtels hospitaliers et les maisons de naissance.

- Jean-Pierre BETHOUX, Chargé de mission hôtels hospitaliers à la Fédération hospitalière de France
- Anne CHANTRY, Maître de conférences

...> Proposé par la Mutualité Française

Jeudi 11h30 • 12h15

L'attractivité : enjeu majeur pour tous les acteurs du système de santé

Face à la pénurie de professionnels, (re)donner envie à la jeunesse de choisir la santé et offrir des conditions d'exercice et de vie attractives constituent un véritable défi collectif à relever pour répondre aux besoins de santé de la population.

...> Proposé par l'UDR Affinitaires et Solidaires*

Jeudi 13h15 • 14h00

Pour une approche genrée de la santé

Quels sont les enjeux actuels et passés de la santé des femmes, notamment sur le sujet des violences gynécologiques, et du combat pour le droit à l'IVG ? Quel rôle peuvent jouer les mutuelles dans la prise en charge de ces enjeux ?

...> Proposé par la Fondation des femmes*

Jeudi 14h30 • 15h15

La préférence mutualiste en optique et audition à l'heure du 100% santé et du développement durable

Ecouter Voir invite des Présidents et Directeurs Généraux de mutuelles de livre 2 et de mutuelles de Livre 3 à échanger sur la préférence mutualiste en optique et en audition ou comment recréer

un lien privilégié entre leurs activités au bénéfice des adhérents face aux enjeux sociétaux et environnementaux.

- Jean-Paul BENOIT, Président du Conseil de Surveillance de Visaudio - Président de la Fédération des Mutuelles de France
- Stéphane HASSELOT, Directeur général d'Ociane
- Didier HERVAUX, Président du Directoire de Visaudio - Directeur général délégué de VYV 3

...> Proposé par Ecouter Voir

Jeudi 15h45 • 16h30

Territoires zéro chômeur de longue durée, un modèle de coopération innovant au service d'une nouvelle dynamique territoriale : l'exemple de la santé

Il s'agit d'illustrer en quoi la dynamique territoriale impulsée par les comités locaux pour l'emploi mis en place dans les projets Territoires Zéro Chômeur de Longue Durée permet la mise en œuvre du droit à l'emploi et avec elle, l'amélioration d'autres aspects parmi lesquels la santé des personnes privées durablement d'emploi.

...> Proposé par Territoires zéro chômeur de longue durée*

Jeudi 17h00 • 17h45

Concevoir une offre prévoyance différenciante et à impact

Comment éviter le piège des offres standardisées qui découlent d'une approche par les risques et le prix et privilégier au contraire une assurance prévoyance utile, sincère et inclusive qui réponde réellement aux besoins des personnes ? L'approche par le besoin garantit une conception d'offres différenciantes et cohérentes avec la démarche d'assurance à impact dans lequel les mutuelles doivent s'inscrire.

...> Proposé par Tutélaire*

* Intervenants à venir

AGORAS



ACCOMPAGNER TOUS LES ÂGES DE LA VIE

Jeudi 10h45 • 11h30

Penser le vieillissement chez soi ?

Quels sont les déterminants d'un bien vivre « chez soi » que l'on vive à domicile ou en établissement ? Comment déployer des dispositifs pour vivre le plus longtemps possible à « domicile » en respectant le choix de vie de la personne et de son entourage.

- Fany CERESE, Architecte - Atelier Architecture Humaine
- Serge GUERIN, Sociologue, professeur et Directeur du pôle santé à l'INSEEC

...> **Proposé par la Mutualité Française**

Jeudi 12h00 • 12h45

Conseil communal en santé de la Ville de Marseille

...> **Proposé par la Ville de Marseille***

Jeudi 13h45 • 14h30

Salariés-aidants : comment conjuguer aide et vie professionnelle ?

Plus de 11 millions de Français s'occupent aujourd'hui d'un proche en perte d'autonomie. En 2030, un quart des actifs seront concernés. Partage sur des initiatives remarquables qui visent à faciliter la vie des salariés-aidants.

- Pierre DENIS, Responsable du pôle engagement sociétal de la Mutuelle Générale, Délégué général de la Fondation d'entreprise de la Mutuelle Générale

...> **Proposé par la Mutuelle Générale**

Jeudi 15h00 • 15h45

L'audition : un enjeu de santé public majeur méconnu, qui concerne 10% des Français

Comprendre, connaître et agir pour préserver son capital auditif. La Fondation Pour l'Audition se mobilise pour une prise de conscience sur ce sujet ô combien méconnu et sous-estimé.

- Denis LE SQUER, Directeur général de la Fondation Pour l'Audition

...> **Proposé par la Fondation Pour l'Audition***

Jeudi 16h00 • 16h45

Maison des femmes Marseille Provence, un exemple de lutte contre les violences faites aux femmes

La maison des femmes Marseille Provence a ouvert ses portes début 2022. Les femmes victimes de violences y sont accueillies de manière inconditionnelle. A partir du soin, cœur de métier du site, une prise en charge leur est proposée avec pour objectifs la sortie du cercle de la violence et l'autonomisation. Une table ronde pour évoquer l'état des lieux, les moyens de dépistage et le projet d'éducation par les pairs au sein des quartiers : les femmes relais.

- Florence BRETTELLE, Professeur Chef de Service - Maison des femmes Marseille Provence
- Hélène HECKENROTH, Docteur Praticien hospitalier Gynécologue Obstétricien - Assistance Publique - Hôpitaux de Marseille
- Lenaig SERAZIN, Sage-femme coordinatrice - Maison des femmes Marseille Provence
- Sophie TARDIEU, Docteur Praticien hospitalier Gynécologue Obstétricien - Assistance Publique - Hôpitaux de Marseille

...> **Proposé par les Hôpitaux universitaires de Marseille**

Jeudi 17h00 • 17h45

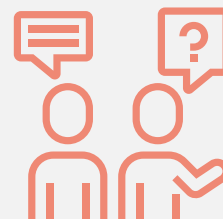
Accompagner le bien vieillir

La pénurie de médecins et professionnels de santé au global va croître relativement à la demande au-dessus d'un certain âge : comment pallier ce déficit ? Quelles solutions complémentaires ? L'HAD, les infirmières augmentées... ? Quel rôle des complémentaires ? Quelle prévention au ni-veau des séniors pour retarder et accompagner la perte d'autonomie ?

...> **Proposé par Aésio Mutuelle***

* *Intervenants à venir*

AGORAS



S'ENGAGER POUR LA PROTECTION SOCIALE ET L'ENVIRONNEMENT

Jeudi 10h15 • 11h00

Le logement santé, un habitat favorable à la santé de ses occupants

Plus qu'un déterminant de santé, l'habitat est une condition essentielle au mieux-vivre. Le Groupe VYV et le Groupe Arcade-VYV ont élaboré le concept de « logement santé », qui vise à garantir pour tous et à chaque moment de la vie, un habitat qui agit de manière positive sur la santé.

...> **Proposé par le Groupe VYV***

Jeudi 15h45 • 16h30

Santé Environnement, une nouvelle dynamique mutualiste en promotion de la santé ?

La pandémie a rappelé à quel point la santé et l'environnement sont liés. Au-delà de la covid, cela nous confronte au poids des maladies chroniques. Alors quel rôle des mutualistes en santé environnement ? Une opportunité historique pour promouvoir une santé durable ?

...> **Proposé par la Mutuelle Familiale***

Jeudi 11h30 • 12h15

Santé des jeunes : un capital à préserver

Préserver la santé des jeunes c'est prendre soin de toute la société. Comment accompagner au mieux les jeunes et leur entourage dans leur développement ? Comment promouvoir l'information et les comportements les plus adaptés face aux enjeux environnementaux ?

- Michaël AYOUN, Formateur, Maître de conférences - Ecole des Parents et des Educateurs d'Ile-de-France
- Thierry CARDOSO, Responsable de l'Unité Périnatalité Petite Enfance de Santé publique France

...> **Proposé par la Mutualité Française**

Jeudi 17h00 • 17h45

Donner du sens à vos placements et optimiser votre impact tout en étant solidaire : comment vous y retrouver ?

Présentation de différents labels et de solutions dédiées.

- Muriel FLASSE, Manager finance ingénierie développement commercial

...> **Proposé par le Crédit Coopératif**

Jeudi 14h30 • 15h15

Quelle responsabilité de l'employeur en matière de santé au travail à l'issue de la crise sanitaire ?

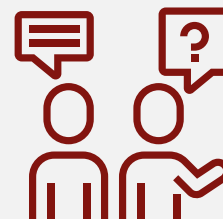
La santé et la sécurité des salariés reflètent de la gestion responsable de l'employeur, mais sur quel périmètre, dans quels domaines, jusqu'à quel niveau d'engagement ? Un tour d'horizon s'impose.

- Mélanie SOUTERAU, Avocat associé - Barthélémy avocats

...> **Proposé par Barthélémy avocats**

* *Intervenants à venir*

AGORAS



FAVORISER LA TRANSFORMATION NUMÉRIQUE

Jeudi 10h45 - 11h30

Les outils technologiques au service des patients atteints de maladies neurodégénératives

Les outils technologiques offrent de nouvelles opportunités pour mieux détecter les maladies neurodégénératives et accompagner les patients : Serious Game pour repérer les troubles cognitifs au stade précoce, technologie de géolocalisation pour offrir aux résidents des unités protégées plus de liberté tout en garantissant leur sécurité, jeu de médiation et de stimulation. Autant d'outils non médicamenteux expérimentés par Aésio Santé dans ses établissements.

...> **Proposé par Aésio Santé***

Jeudi 13h45-14h30

Transformation digitale et fidélisation : la téléconsultation médicale façonne-t-elle la complémentaire santé de demain ?

Les complémentaires santé ont entamé leur transformation numérique depuis quelques années, avec au cœur de leurs préoccupations un accès facilité à leurs services et de nouveaux produits pour répondre aux nouvelles exigences des assurés. La crise sanitaire a mis en exergue le besoin de réassurance médicale et la télémédecine offre un complément au parcours de soins coordonnés. Avec 8 millions de bénéficiaires, Medaviz propose un service de e-santé, accélérateur de croissance des mutuelles.

• Mathieu DULAC, Directeur du Développement – Medaviz

...> **Proposé par Medaviz**

Jeudi 15h00 - 15h45

Le numérique au service d'une meilleure coordination du maintien à domicile

Les Français affirment leur désir de vieillir à domicile, d'être accompagnés dans ce choix. A l'heure du développement du numérique, tout paraît possible. Pourtant, comment utiliser les outils numériques pour développer un véritable parcours à domicile et coordonner des acteurs autour de la personne âgée ?

- Guillaume GARDIN, Directeur Innovation Recherche & Développement Recherche Clinique d'AÉSIO Santé
- Jawad HAJJAM, Directeur du développement de VYV 3 Pays de Loire
- Christophe ROCCA, Directeur régional Pôle autonomie - Mutualité Française PACA SSAM

...> **Proposé par la Mutualité Française**

Jeudi 16h15-17h00

L'impact du numérique dans le parcours administratif du patient

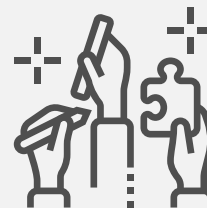
Depuis quelques années, les établissements de santé ont commencé à investir massivement dans le numérique. Quel est l'impact ? Et demain ? Une prise de parole concrète

- Arnaud MEGGLÉ, Co-fondateur - Kiwee.care

...> **Proposé par Kiwee.care**

* *Intervenants à venir*

ATELIERS-RUCHES



FACILITER L'ACCÈS À LA SANTÉ POUR TOUS

Jeudi 9h30 • 10h45

Jeudi 14h00 • 15h15

La place de l'utilisateur dans le système de santé en 2022

« Mettre le patient au cœur du système... », au-delà de l'ambition, qu'en est-il en 2022 ? Comment les outils numériques, le mode de financement, la formation peuvent conforter la place du patient ?

Jeudi 11h15 • 12h30

Mutuelles et professionnels de santé : comment agir ensemble en faveur d'une meilleure prise en charge des patients ?

Parce qu'elles ont un contact privilégié avec leurs assurés, les mutuelles nouent des partenariats adaptés avec les professionnels de santé. Quels leviers pour réussir ?



ACCOMPAGNER TOUS LES ÂGES DE LA VIE

Jeudi 9h30 • 10h45

Jeudi 14h00 • 15h15

Comment les mutuelles accompagnent l'allongement de la vie ?

Présentes tout au long du parcours de vie, les mutuelles proposent des actions et services qui contribuent à suivre l'allongement de la vie dans les meilleures conditions possibles. Comment accompagner chacun de ses adhérents et favoriser l'égalité d'accès à la santé pour toutes et tous ?

Jeudi 11h15 • 12h30

Comment les mutuelles s'adaptent aux grandes mutations de la société ?

A plusieurs reprises dans l'histoire, les mutuelles ont montré leur modernité et leur capacité d'innovation dans l'évolution de la société. Si les mutuelles anticipent et s'adaptent, comment vont-elles conforter leurs valeurs et leur modèle dans leurs actions de demain ?

ATELIERS-RUCHES



S'ENGAGER POUR LA PROTECTION SOCIALE ET L'ENVIRONNEMENT

Jeudi 11h15 • 12h30

Agir en faveur de la prévention primaire : vœu pieu ou réalité accessible ?

Une espérance de vie en bonne santé en France en deçà de celles des pays européens comparables. Des inégalités de santé marquées en fonction des territoires et des catégories socio-professionnelles. Comment agir ? Quels leviers actionner ? Quels axes prioritaires ?

Jeudi 9h30 • 10h45

Jeudi 14h00 • 15h15

Maladies chroniques et environnement : comment intervenir ?

Le poids des maladies chroniques dans les dépenses de santé devrait encore augmenter, notamment sous l'effet de facteurs relevant de la santé environnementale, des conditions de travail et de l'impact du changement climatique. Sur quels leviers agir en priorité ?



FAVORISER LA TRANSFORMATION NUMÉRIQUE

Jeudi 11h15 • 12h30

Mutuelles et données : une relation de confiance

Le RGPD a créé un cadre sécurisé pour la gestion des données personnelles et des données de santé. Au cœur de la relation de confiance avec nos assurés, l'utilisation des données par les mutuelles et les assureurs est régulièrement pointée du doigt et présentée comme un danger. Il faut consolider la confiance, mais comment ?

Jeudi 9h30 • 10h45

Jeudi 14h00 • 15h15

Le numérique au secours des territoires

L'accès au numérique est un enjeu majeur de la politique d'aménagement des territoires, perçu comme réducteur d'inégalités. Qu'en est-il en matière de santé ? Quelles opportunités ? Quelles urgences ?

43^e CONGRÈS DE LA MUTUALITÉ FRANÇAISE

7-8-9 SEPTEMBRE 2022
À MARSEILLE

