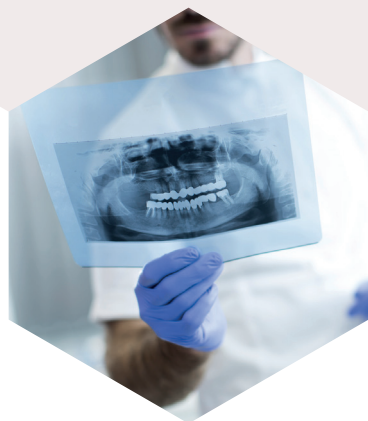


Les établissements mutualistes



Un acteur *engagé*

431 250
personnes protégées

Taux de mutualisation de
65%



Retrouvez les coordonnées et spécialités des établissements



CENTRES D'AUDITION

CLERMONT-FERRAND

- 2 place de Jaude (1)
- 225 boulevard Clémentel (1)

COURNON D'Auvergne

- 10 avenue Maréchal Foch (1)

ISSOIRE

- 52 boulevard Albert Buisson (1)

MALAUZAT

- ZI les Gardelles - Route de Volvic (1)



CENTRES DENTAIRES ET/OU D'ORTHODONTIE

CLERMONT-FERRAND

- 225 boulevard Clémentel (1)
- 34 rue Niel (1)
- 52-54 boulevard Berthelot (1)
- 156 avenue Léon Blum (1)
- 1 rue Portefort - La Gauthière (1)

COURNON D'Auvergne

- 10 avenue Maréchal Foch (1)

MALAUZAT

- ZI les Gardelles - Route de Volvic (1)

THIERS

- 36 avenue du Général de Gaulle (2)

VOLVIC

- 10 avenue de la Liberté (1)



CENTRES OPTIQUES ET/OU D'OPHTHALMOLOGIE

CLERMONT-FERRAND

- 2 place de Jaude (1)
- 225 boulevard Clémentel (1)

COURNON D'Auvergne

- 10 avenue Maréchal Foch (1)

ISSOIRE

- 52 boulevard Albert Buisson (1)

MALAUZAT

- ZI les Gardelles - Route de Volvic (1)

THIERS

- 36 avenue du Général de Gaulle (2)



ÉTABLISSEMENTS ET SERVICES POUR LES PERSONNES ÂGÉES

AUBIÈRE

- EHPAD
8 rue du Docteur Digue (1)

BEAUMONT

- EHPAD - Résidence Autonomie
385 rue du Montant (1)

CHAURIAT

- Habitat inclusif
Rue de l'Étang (1)

CLERMONT-FERRAND

- Habitat inclusif
156 avenue Léon Blum (1)

COURNON D'Auvergne

- Habitat inclusif
48 avenue de la Libération (1)

LEMPDES

- Habitat inclusif
17 rue de la Maugagnade (1)

ORCET

- Habitat inclusif
9 impasse Alexandre Rouel (1)

SAINT-JEAN-D'HEURS

- EHPAD
RD 2089 (1)

TAUVES

- DRAD
Rue du 8 mai (1)



MATÉRIELS MÉDICAUX

AUBIÈRE

- Laboratoire de prothèses dentaires
8 rue du Docteur Digue (1)



PHARMACIES

CLERMONT-FERRAND

- 4 place de Jaude (1)

THIERS

- 36 avenue du Général de Gaulle (2)



SERVICES À DOMICILE

CLERMONT-FERRAND

- MUTADOME (SPASAD)
225 boulevard Clémentel (1)

Retrouvez les coordonnées et spécialités des établissements >



Scan me

GROUPEMENTS GESTIONNAIRES

- (1) Mutualité Française Loire • Haute-Loire • Puy-de-Dôme SSAM / AÉSIO Santé
- (2) Union Thiernoise des Mutuelles