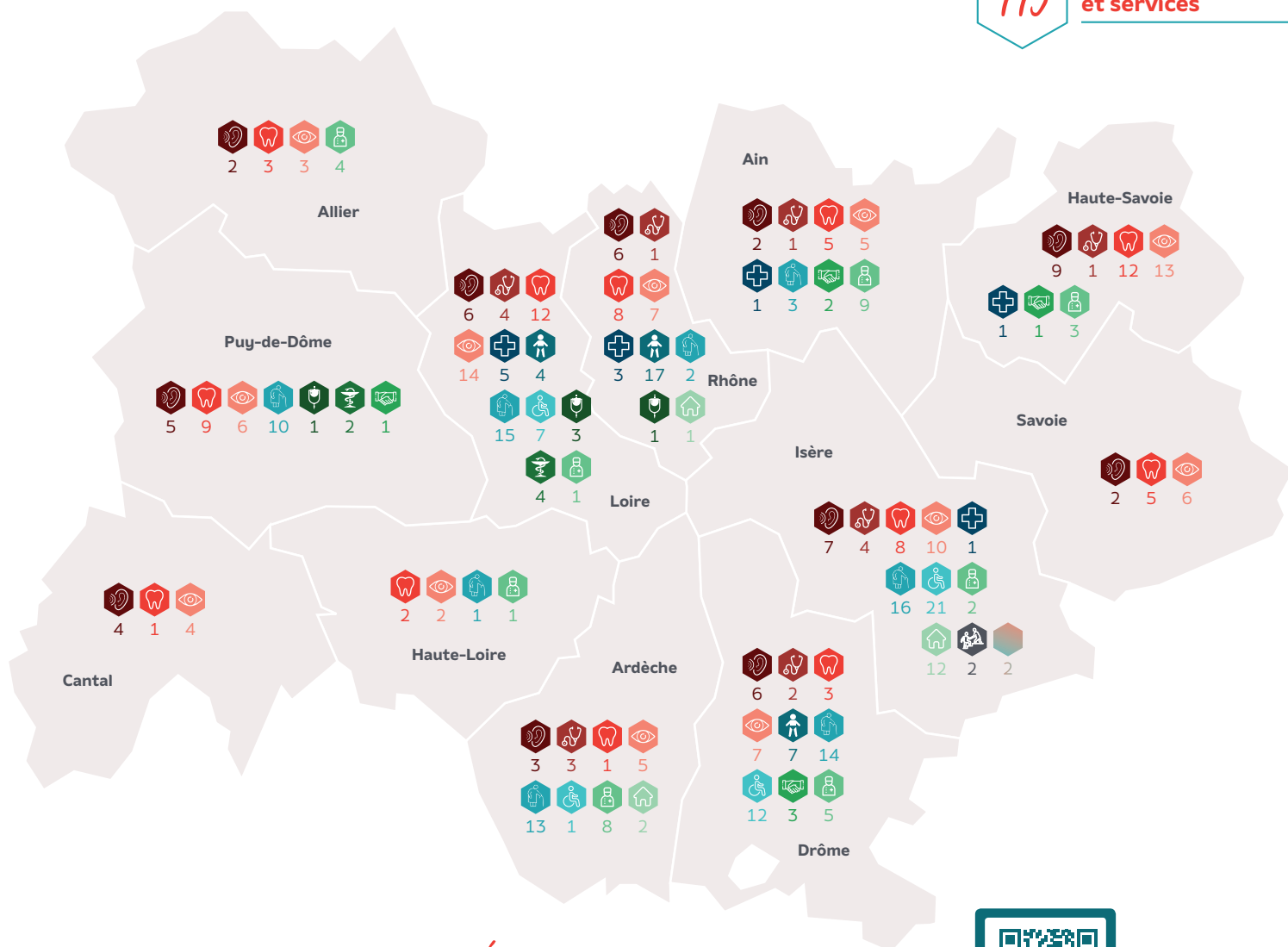
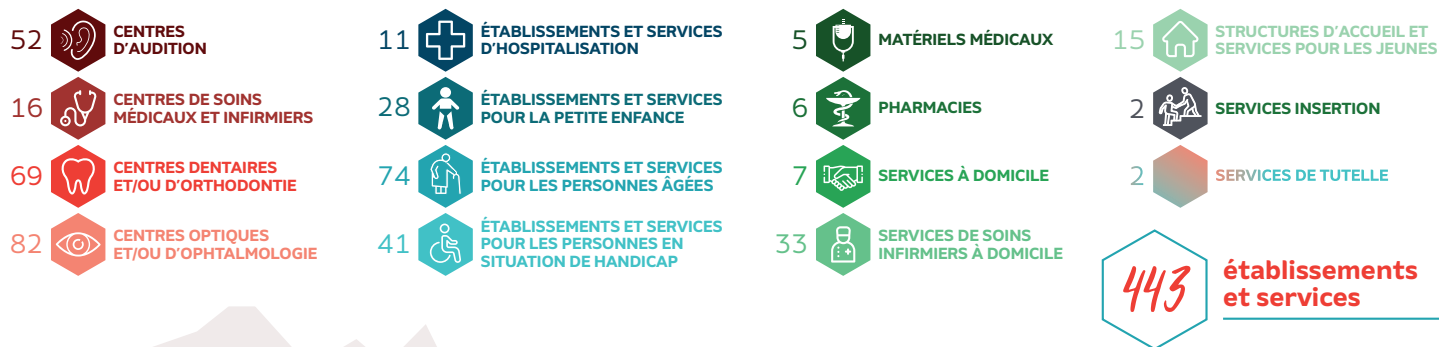




443 établissements mutualistes en Auvergne-Rhône-Alpes



Les établissements mutualistes en Auvergne-Rhône-Alpes



Un acteur *engagé*

4 281 423
personnes protégées

Taux de mutualisation de
53%



Retrouvez les coordonnées et spécialités des établissements

Les gestionnaires mutualistes en

Auvergne-Rhône-Alpes



18
gestionnaires

AÉSIO SANTÉ SUD RHÔNE-ALPES / AÉSIO SANTÉ

89 rue Latécoère
26000 Valence
aesio-sante.fr

MGEN

Centres de santé et action sanitaire et sociale
3 square Max Hymans
75748 Paris
mgen.fr

MUTUALITÉ FRANÇAISE AIN SSAM

58 rue Bourgmayer CS 20036
01001 Bourg-en-Bresse - Cedex 1
mutain.com

MUTUALITÉ FRANÇAISE ALLIER SSAM

11 rue Marcellin Desboutin
03000 Moulins
mfallier.fr

MUTUALITÉ FRANÇAISE ARDÈCHE • DRÔME SSAM / AÉSIO SANTÉ

Zone d'Activité Le Lac
Quartier Chamaras
07000 Privas
aesio-sante.fr

MUTUALITÉ FRANÇAISE CANTAL SSAM

12 place de la Paix
15012 Aurillac Cedex

MUTUALITÉ FRANÇAISE ISÈRE SSAM

76 avenue Léon Blum
38030 Grenoble - Cedex 2
mutualiteisere.org

MUTUALITÉ FRANÇAISE LOIRE • HAUTE-LOIRE • PUY-DE-DÔME SSAM / AÉSIO SANTÉ

60 rue Robespierre
42100 Saint-Étienne
aesio-sante.fr

MUTUALITÉ FRANÇAISE RHÔNE • PAYS DE SAVOIE SSAM

Palais de la Mutualité
Place Antonin Jutard
69003 Lyon
mfrpds.fr

MUTUELLES DE FRANCE LOIRE

70 rue des Aciéries
42000 Saint-Étienne
mutuellesdefranceloire.fr

MUTUELLE OYONNAXIENNE

8 rue Laplanche
01100 Oyonnax

OXANCE

33 rue Maurice Flandin
69003 Lyon
oxance.fr

UNION DES MUTUELLES DE FRANCE MONT BLANC

21 route de Frangy Meythet
74960 Annecy
umfmb.fr

UNION DES MUTUELLES DE FRANCE SAVOIE

44 rue Charles Montreuil
73000 Chambéry

UNION MUTUALISTE DE GESTION DES ÉTABLISSEMENTS DU GRAND LYON

2 avenue du 11 novembre 1918
69200 Vénissieux
unionsresamutumgegl.fr

UNION RÉSAMUT

Palais de la Mutualité
1 place Antonin Jutard
69003 Lyon
unionsresamutumgegl.fr

UNION THIÉRNAISE DES MUTUELLES

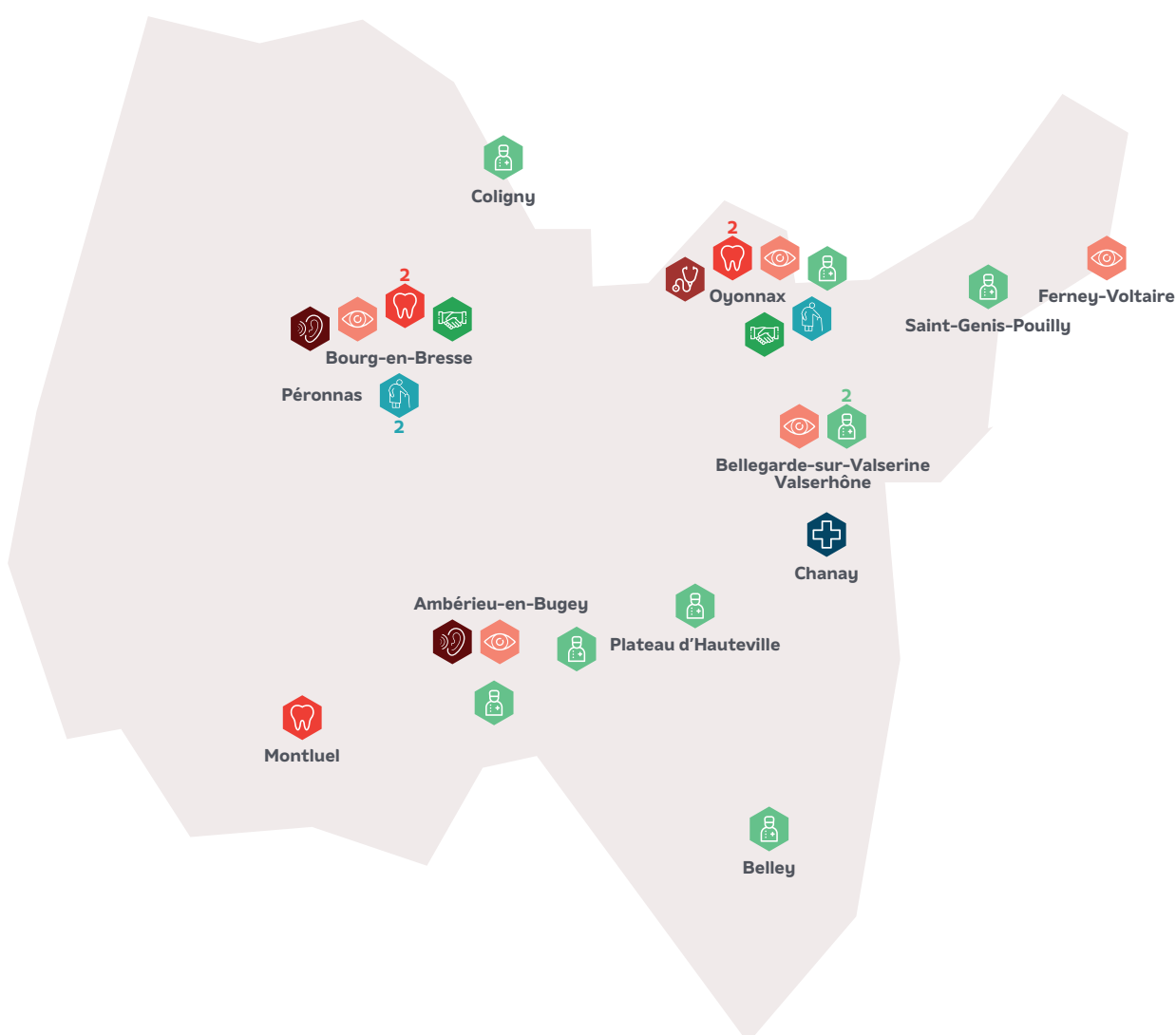
Centre de santé la Croix Blanche
36 avenue Général de Gaulle - BP 158
63300 Thiers

VYV³ SUD-EST

Rue Augustin Jean Fresnel
34500 Béziers
sud-est.vyv3.fr



Les établissements mutualistes



Un acteur *engagé*

311 023
personnes protégées

Taux de mutualisation de
48%



Scan me

Retrouvez les coordonnées et
spécialités des établissements



CENTRES D'AUDITION

AMBÉRIEU-EN-BUGEY

- 3 place du Champ de Mars (4)

BOURG-EN-BRESSE

- 12 rue Pasteur (4)



CENTRE DE SOINS MÉDICAUX ET INFIRMIERS

OYONNAX

- 60 rue Jules Michelet (3)



CENTRES DENTAIRES ET/OU D'ORTHODONTIE

BOURG-EN-BRESSE

- 56 rue Bourgmayeur (2)
- 70 avenue François Pignier (4)

MONTLUEL

- 450 faubourg de Lyon (2)

OYONNAX

- 8 rue Laplanche (2)
- 4 rue du chemin de Fer (4)



CENTRES OPTIQUES ET/OU D'OPHTALMOLOGIE

AMBÉRIEU-EN-BUGEY

- 3 place du Champ de Mars (2)

BOURG-EN-BRESSE

- 30 cours de Verdun (2)

FERNEY-VOLTAIRE

- 122 chemin de la Poterie (5)

OYONNAX

- 79 rue Anatole France (2)

VALSERHÔNE

- 4-6 Rue Joseph Bertola (2)



ÉTABLISSEMENT ET SERVICE D'HOSPITALISATION

CHANAY

- Centre médical
7 rue du Château (1)



ÉTABLISSEMENTS ET SERVICES POUR LES PERSONNES ÂGÉES

GROISSIAT

- EHPAD
1 place Saint-Cyr (2)

PÉRONNAS

- EHPAD - Accueil de jour
131 rue Jean Monnet (2)



SERVICES À DOMICILE

BOURG-EN-BRESSE

- Téléassistance
2 place Clémenceau (2)

OYONNAX

- Téléalarme - SAP
8 rue Laplanche (3)



SERVICES DE SOINS INFIRMIERS À DOMICILE

BELLEGARDE-SUR-VALSERINE

- Équipe Spécialisée Alzheimer
28 place Victor Bérard (2)

BELLEY

- 45-55 place de la vieille porte (2)

COLIGNY

- Rue du Champel (2)

LAGNIEU

- 170 allée Guy de la Verpillière (2)

OYONNAX

- Équipe Spécialisée Alzheimer
8 rue Laplanche (3)

PLATEAU D'HAUTEVILLE

- 26 rue Henriette d'Angeville (2)

SAINT-GENIS-POUILLY

- 110 rue Germaine Tillion (2)

SAINT-RAMBERT-EN-BUGEY

- 14 rue Claude Mermet (2)

VALSERHÔNE

- 28 place Victor Bérard (2)

GROUPEMENTS GESTIONNAIRES

- (1) MGEN Centres de santé et action sanitaire et sociale
- (2) Mutualité Française Ain SSAM
- (3) Mutuelle Oyonnaxienne
- (4) Oxance
- (5) Union des Mutuelles de France Mont-Blanc

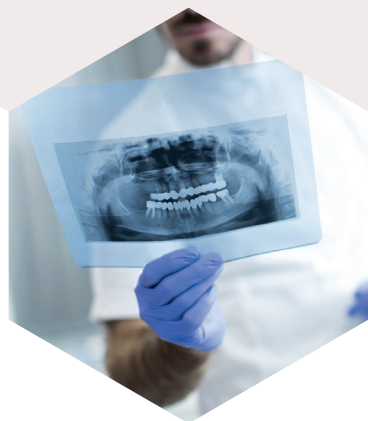
Retrouvez les coordonnées et spécialités des établissements >



Scan me



Les établissements mutualistes



Allier

12
établissements
et services
mutualistes

**+ de
90**
professionnels



2



3



3



4



CENTRES D'AUDITION

MOULINS

- 54 place d'Allier (1)

VICHY

- 6 rue de Paris (1)



CENTRES DENTAIRES ET/OU D'ORTHODONTIE

MONTLUÇON

- 3 avenue Marx Dormoy (1)

MOULINS

- 1 rue de la Batterie (1)

VICHY

- 7 rue du 11 novembre (1)



CENTRES OPTIQUES ET/OU D'OPHTALMOLOGIE

MONTLUÇON

- 43 boulevard de Courtais (1)

MOULINS

- 54 place d'Allier (1)

VICHY

- 6 rue de Paris (1)



SERVICES DE SOINS INFIRMIERS À DOMICILE

MOULINS

- Secteurs Moulins et Le Montet
- 1 rue de la Batterie (1)

CHARMEIL

- Secteurs Vichy et Saint Pourçain
- 6 place Robert Chopard (1)

Services de soins et d'accompagnement gérés par des personnes morales de droit privé à but non lucratif, régies par le Code de la Mutualité. Conformément aux dispositions du Code de la santé publique, les patients disposent du libre choix de leur praticien et de leur établissement de santé.

GROUPEMENT GESTIONNAIRE

- (1) Mutualité Française Allier SSAM

Un acteur *engagé*

192 179
personnes protégées

Données 2019/2020

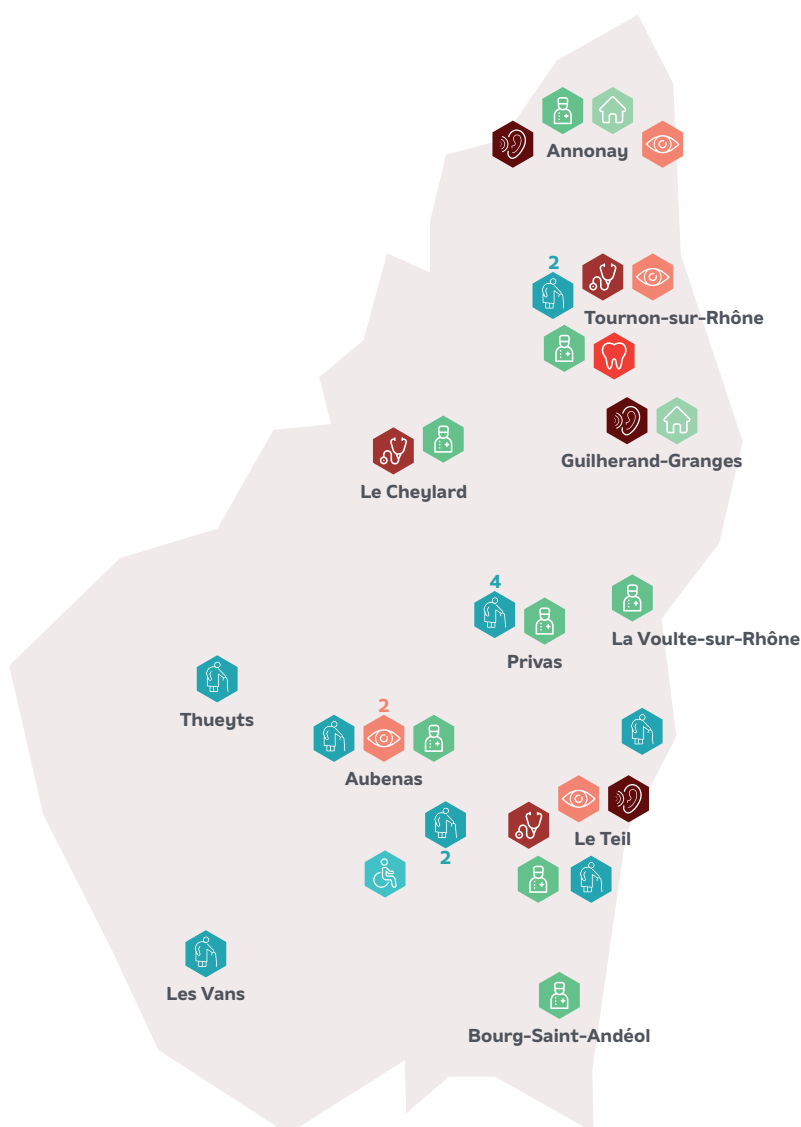
Taux de mutualisation de

57%



Retrouvez les coordonnées et
spécialités des établissements

Les établissements mutualistes



Un acteur *engagé*

212 537
personnes protégées

Données 2019/2020

Taux de mutualisation de
65%



Retrouvez les coordonnées et
spécialités des établissements



CENTRES D'AUDITION

DAVEZIEUX

- 912 route de Lyon (1)

GUILHERAND-GRANGES

- 273 avenue de la République (1)

LE TEIL

- ZAC La Rotonde (4)



CENTRES DE SOINS MÉDICAUX ET INFIRMIERS

LE CHEYLARD

- 30 avenue de la République (4)

LE TEIL

- Chemin du Dépôt - ZAC La Rotonde (4)

TOURNON-SUR-RHÔNE

- 20 avenue Maréchal Foch (4)



CENTRE DENTAIRE ET/OU D'ORTHODONTIE

TOURNON-SUR-RHÔNE

- 20 avenue Maréchal Foch (4)



CENTRES OPTIQUES ET/OU D'OPHTALMOLOGIE

AUBENAS

- 3 rue de la Pourette (1)
- 18 boulevard Pasteur (4)

DAVEZIEUX

- 912 route de Lyon (1)

LE TEIL

- Chemin du Dépôt - ZAC La Rotonde (4)

TOURNON-SUR-RHÔNE

- 20 avenue Maréchal Foch (4)



ÉTABLISSEMENTS ET SERVICES POUR LES PERSONNES ÂGÉES

ALBA-LA-ROMAINE

- Petite Unité de Vie
96 le Clos (2)

ALISSAS

- Habitat Seniors
Rue des Mûriers de l'Enclos (2)

AUBENAS

- Foyer Logement
5 rue de la Grange (2)

CRUAS

- EHPAD
Avenue de la Résistance (4)

LAVILLEDIEU

- Foyer Logement
160 rue Hervé Joncour (4)

LE TEIL

- EHPAD
rue du 19 mars 1962 (2)

LES OLLIÈRES-SUR-EYRIEUX

- Petite Unité de Vie
Quartier du Temple (2)

LES VANS

- EHPAD
266 route du Roussillon (2)

PRIVAS

- EHPAD
6 boulevard de Lancelot (2)
- Habitat Séniors
8 boulevard de la Glacière (2)

SAINT-JEAN-DE-MUZOLS

- Foyer Logement
11 chemin de la Gare (2)

THUEYTS

- EHPAD
Quartier des Higoux (2)

TOURNON-SUR-RHÔNE

- EHPAD
Rue Louis Arnaud (2)



ÉTABLISSEMENT ET SERVICE POUR LES PERSONNES EN SITUATION DE HANDICAP

SAINT-MAURICE-D'ARDÈCHE

- 805 chemin de l'Auzon (1)



SERVICES DE SOINS INFIRMIERS À DOMICILE

AUBENAS

- 9 rue du Docteur Pargoire (2)

BOURG-SAINT-ANDÉOL

- 23 avenue Maréchal Leclerc (2)

DAVEZIEUX

- 912 route de Lyon (2)

LA VOULTE-SUR-RHÔNE

- Place du 4 septembre (2)

LE CHEYLARD

- 265 chemin de Lapra (2)

LE TEIL

- 79 bis rue Victor Hugo (2)

TOURNON-SUR-RHÔNE

- 95 avenue de Nîmes (2)

PRIVAS

- Quartier Chamaras - ZAC Le Lac (2)



STRUCTURES D'ACCUEIL ET SERVICES POUR LES JEUNES

ANNONAY

- PHIJ Ardèche Nord
48 Chemin de Villedieu (3)

GUILHERAND-GRANGES

- 79 rue Youri Gagarine (2)

Retrouvez les coordonnées et spécialités des établissements >



Scan me

GROUPEMENTS GESTIONNAIRES

- (1) AÉSIO Santé Sud Rhône-Alpes / AÉSIO Santé
- (2) Mutualité Française Ardèche • Drôme SSAM / AÉSIO Santé
- (3) Mutualité Française Isère SSAM
- (4) Oxance

Les établissements mutualistes



CENTRES D'AUDITION

AURILLAC

- 55 rue des Carmes (1)

MAURIAC

- 15 rue de la République (1)

RIOM-ÈS-MONTAGNES

- 7 rue du Commandant Monier (1)

SAINT-FOUR

- 10 rue des Lacs (1)



CENTRE DENTAIRE ET/OU D'ORTHODONTIE

SAINT-FOUR

- 15 cours Spy des Ternes (1)



CENTRES OPTIQUES ET/OU D'OPHTALMOLOGIE

AURILLAC

- 48 rue Paul Doumer (1)

MAURIAC

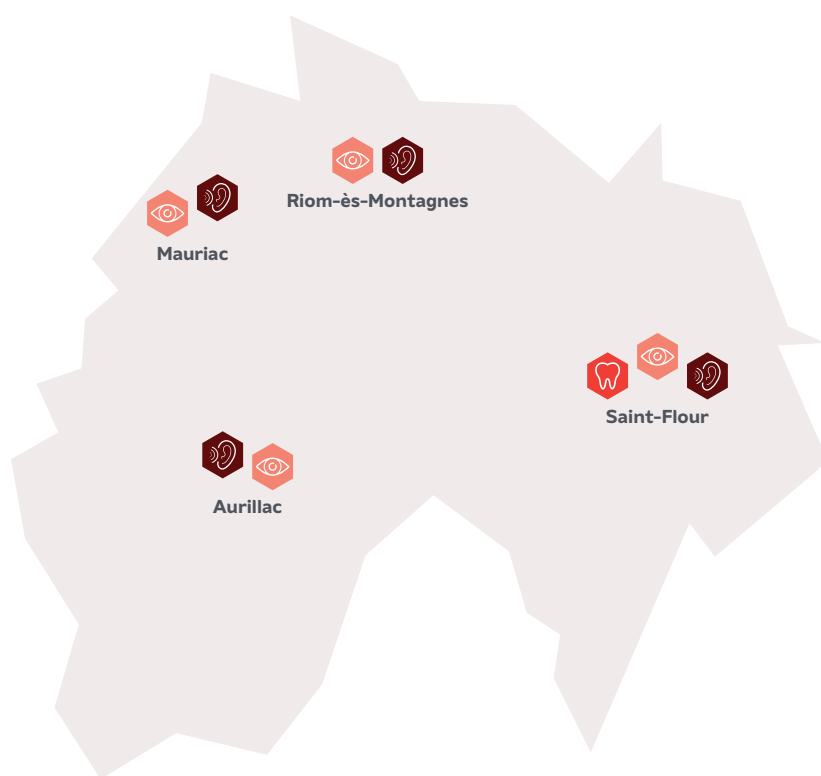
- 15 rue de la République (1)

RIOM-ÈS-MONTAGNES

- 7 rue du Commandant Monier (1)

SAINT-FOUR

- 10 rue des Lacs (1)



Services de soins et d'accompagnement gérés par des personnes morales de droit privé à but non lucratif, régies par le Code de la Mutualité. Conformément aux dispositions du Code de la santé publique, les patients disposent du libre choix de leur praticien et de leur établissement de santé.

GROUPEMENT GESTIONNAIRE

(1) Mutualité Française Cantal SSAM

Un acteur *engagé*

86 478
personnes protégées

Données 2019/2020

Taux de mutualisation de
60%



Retrouvez les coordonnées et
spécialités des établissements

Les établissements mutualistes



Un acteur *engagé*

326 099
personnes protégées

Taux de mutualisation de
63%



Retrouvez les coordonnées et
spécialités des établissements



CENTRES D'AUDITION

MONTÉLIMAR

- 171 route de Marseille (1)

ROMANS-SUR-ISÈRE

- 18 rue Jacquemart (3)
- 56 place Jean Jaurès (1)

TAIN L'HERMITAGE

- 2 rue Joseph Péala (1)

VALENCE

- 54 avenue Victor Hugo (1)
- 30 avenue Victor Hugo (3)



CENTRES DE SOINS MÉDICAUX ET INFIRMIERS

ROMANS-SUR-ISÈRE

- 3 rue du Puy (3)
- 73 avenue du Maquis (3)



CENTRES DENTAIRES ET/OU D'ORTHODONTIE

PIERRELATTE

- 6 avenue de la Gare (3)

ROMANS-SUR-ISÈRE

- 55 rue Palestro (1)

VALENCE

- 1 rue Louis Bonjean (1)



CENTRES OPTIQUES ET/OU D'OPHTALMOLOGIE

MONTÉLIMAR

- 171 route de Marseille (1)

PIERRELATTE

- 107 grande rue (1)

ROMANS-SUR-ISÈRE

- 18 rue Jacquemart (3)
- 56 place Jean Jaurès (1)

TAIN L'HERMITAGE

- 2 rue Joseph Péala (1)

VALENCE

- 54 avenue Victor Hugo (1)
- 30 avenue Victor Hugo (3)



ÉTABLISSEMENTS ET SERVICES POUR LA PETITE ENFANCE

DIEULEFIT

- Structure Multi-accueil
1 rue de la Piscine (1)

LA BÉGUDE-DE-MAZENC

- Crèche
80 impasse de l'Éveil (1)

LA COUCOURDE

- Structure Multi-accueil
Lieu-dit chemin départemental 74 (1)

LES PILLES

- Micro-crèche
4 square des Tilleuls (1)

MONTBOUCHER-SUR-JABRON

- Structure Multi-accueil
335A rue Saint-Martin (1)

MONTBRUN-LES-BAINS

- Micro-crèche
Résidence du Parc - Zac des Thermes (1)

MONTÉLIMAR

- Structure Multi-accueil
ZAC des Portes de Provence
Rue André Teste (1)



ÉTABLISSEMENTS ET SERVICES POUR LES PERSONNES ÂGÉES

BEAUMONT-LÈS-VALENCE

- Résidence Autonomie
13 chemin des Écoliers (1)

BOURG-DE-PÉAGE

- Résidence Autonomie
4 rue des Diables Bleus (1)

CHÂTILLON-EN-DIOIS

- Résidence Autonomie
3 rue des Jardins (1)

HAUTERIVES

- EHPAD
5 rue Étienne Vassy (1)

LUC-EN-DIOIS

- Résidence Autonomie
Quartier Les Tourettes (1)

MONTÉLIMAR

- EHPAD
4 allée de la Carrière (1)

MOURS-SAINT-EUSÈBE

- EHPAD
4 bis rue des Alpes (1)

PORTES-LÈS-VALENCE

- Résidence Autonomie
Allée Auguste Delaune (1)

ROMANS-SUR-ISÈRE

- EHPAD
Rue Hippolyte Rodet (1)

SAINT-DONAT-SUR-L'HERBASSE

- EHPAD
2 impasse des Collines (1)

VALENCE

- EHPAD
39 impasse Simone Veyre (1)
- Résidence Autonomie
9 place Lamartine (1)
- EHPAD - Résidence Autonomie
33 rue Edouard Branly (1)

Retrouvez les coordonnées et spécialités des établissements >



Scan me

GROUPEMENTS GESTIONNAIRES

- (1) AÉSIO Santé Sud Rhône-Alpes / AÉSIO Santé
- (2) MGEN Centres de santé et action sanitaire et sociale
- (3) Oxance



ÉTABLISSEMENTS ET SERVICES POUR LES PERSONNES EN SITUATION DE HANDICAP

MOURS-SAINT-EUSÈBE

- FAM - FV
8 rue du Royans (1)

PEYRINS

- FAM - FV
105 route des Hirondelles (1)

SAINT-DONAT

- ESAT - SAVS - EA
ZA Les Sables - BP 7 (1)

SAINT-THOMAS-EN-ROYANS

- ESAT - FAM - FH - FV - MAS
630 route des Blaches (2)

ESAT : Établissement et Service d'Aide pour le Travail
FAM : Foyer d'Accueil Médicalisé
FH : Foyer d'Hébergement
FV : Foyer de Vie
MAS : Maison d'Accueil Spécialisée



SERVICES À DOMICILE

VALENCE

- Aide à la famille
Service à la personne
89 rue Latécoère (1)

MONTÉLIMAR

- Équipe Spécialisée Alzheimer (ESA)
4 allée de la Carrière (1)



SERVICES DE SOINS INFIRMIERS À DOMICILE

CHABEUIL

- 16 avenue de Valence (1)

LIVRON

- 2 rue Comte de Sinard (1)

MONTÉLIMAR

- 4 allée de la Carrière (1)

MOURS-SAINT-EUSÈBE

- 4 bis rue des Alpes (1)

SAINT-SORLIN-EN-VALLOIRE

- 150 route de Moras (1)

Retrouvez les coordonnées et spécialités des établissements >



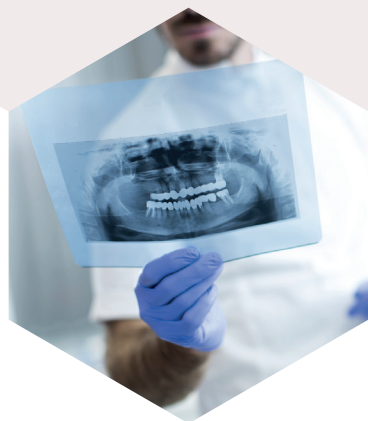
Scan me

GROUPEMENTS GESTIONNAIRES

- (1) AÉSIO Santé Sud Rhône-Alpes / AÉSIO Santé
(2) MGEN Centres de santé et action sanitaire et sociale



Les établissements mutualistes



Haute-Loire

6
établissements
et services
mutualistes

+ de
90
professionnels



CENTRES DENTAIRES ET/OU D'ORTHODONTIE

LE PUY-EN-VELAY

- 13 avenue Charles Dupuy (1)

MONISTROL-SUR-LOIRE

- 28 B avenue de la Gare (1)



CENTRES OPTIQUES ET/OU D'OPHTALMOLOGIE

LE PUY-EN-VELAY

- 6 place du Clauzel (1)

SAINTE-SIGOLÈNE

- 2 place Maréchal Leclerc (1)



ÉTABLISSEMENT ET SERVICE POUR LES PERSONNES ÂGÉES

SAINT-JUST-MALMONT

- EHPAD
2 rue Nationale (1)



SERVICE DE SOINS INFIRMIERS À DOMICILE

LE PUY-EN-VELAY

- AMADOM 43
21 rue des Moulins (1)



GROUPEMENT GESTIONNAIRE

(1) Mutualité Française Loire • Haute-Loire • Puy-de-Dôme SSAM / AÉSIO Santé

Services de soins et d'accompagnement gérés par des personnes morales de droit privé à but non lucratif, régies par le Code de la Mutualité. Conformément aux dispositions du Code de la santé publique, les patients disposent du libre choix de leur praticien et de leur établissement de santé.

Un acteur engagé

139 530
personnes protégées

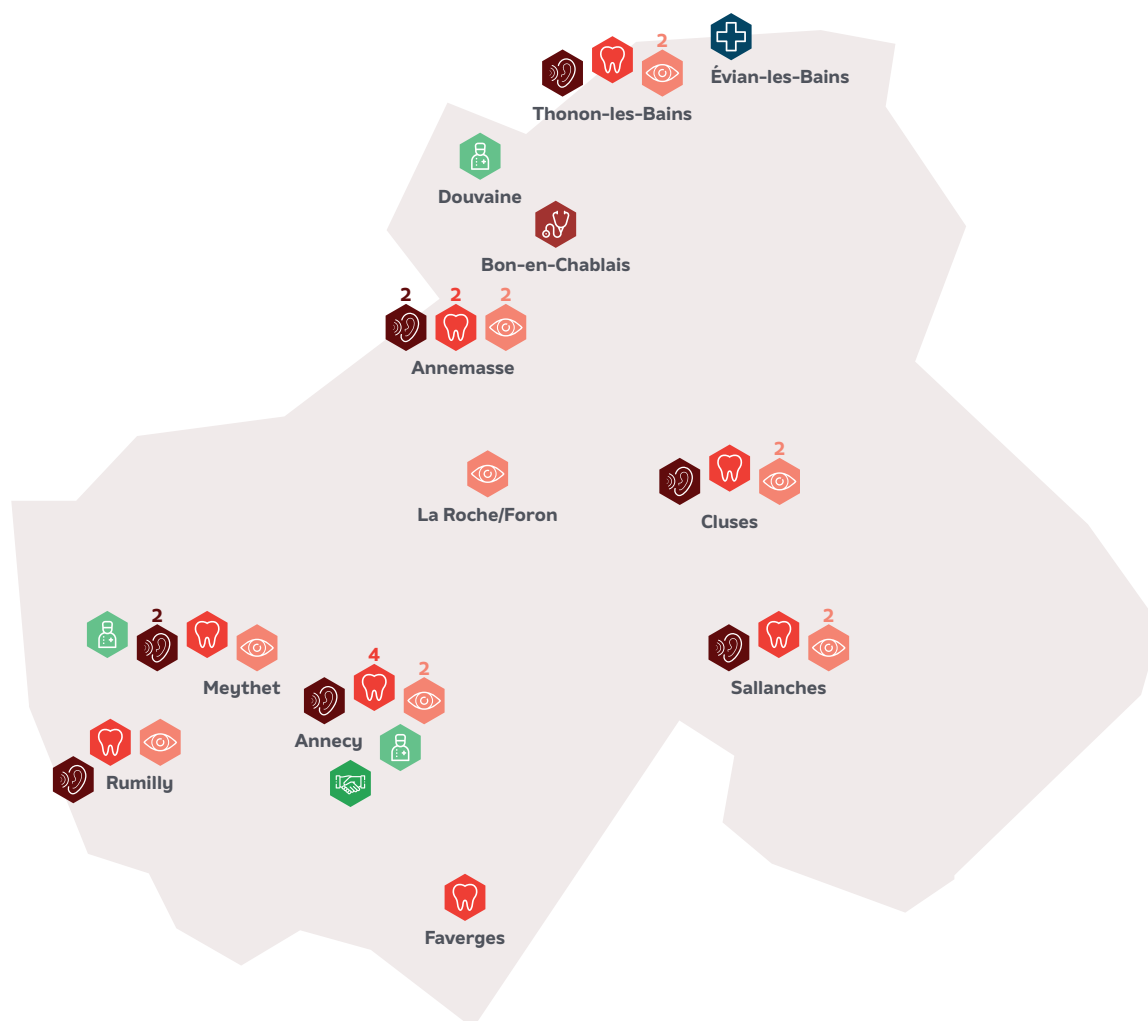
Taux de mutualisation de
61%

Données 2019/2020



Retrouvez les coordonnées et
spécialités des établissements

Les établissements mutualistes



Un acteur *engagé*

340 446
personnes protégées

Taux de mutualisation de
41%



Retrouvez les coordonnées et
spécialités des établissements



CENTRES D'AUDITION

ANNECY

- 1 avenue de Chambéry (3)

ANNEMASSE

- 12 place de l'Hôtel de Ville (4)
- 51 avenue de la Gare (3)

CLUSES

- 19 avenue de la Libération (4)

MEYTHET

- 21 route de Frangy - Le Rabelais (3)
- 1 avenue de Chambéry (3)

RUMILLY

- 46 avenue Gantin (3)

SALLANCHES

- 31 rue Mont Joly (3)

THONON-LES-BAINS

- 3 rue de l'Hôtel-Dieu (3)



CENTRE DE SOINS MÉDICAUX ET INFIRMIERS

BONS-EN-CHABLAIS

- 134 avenue du Jura - Immeuble Altéo (3)



CENTRES DENTAIRES ET/OU D'ORTHODONTIE

ANNECY

- 5-7 rue de la Gare (3)
- 3 route du Périmètre (3)
- 1 rue de l'Industrie (2)

ANNECY-LE-VIEUX

- 18 chemin des Cloches (3)

ANNEMASSE

- 2 rue Alfred Bastin (3)
- 30 avenue de la Gare (2)

CLUSES

- 10 rue Charles Poncet (2)

FAVERGES

- 45 rue Victor Hugo (3)

MEYTHET

- 21 route de Frangy - Le Rabelais (3)

RUMILLY

- 13 place de la Manufacture (3)

SALLANCHES

- 95 rue du Mont Joly (3)

THONON-LES-BAINS

- 8 avenue du Général de Gaulle (3)



CENTRES OPTIQUES ET/OU D'OPHTHALMOLOGIE

ANNECY

- 23 rue Président Favre (4)
- 1 avenue de Chambéry (3)

ANNEMASSE

- 12 place de l'Hôtel de Ville (4)
- 51 avenue de la Gare (3)

CLUSES

- 15 avenue de la Libération (4)
- La Sardagne
2 avenue des Lacs (3)

LA ROCHE/FORON

- 7 rue Perrine (2)

MEYTHET

- 21 route de Frangy (3)

RUMILLY

- 46 avenue Gantin (3)

SALLANCHES

- 96 place Charles Albert (4)
- 95 rue du Mont Joly (3)

THONON-LES-BAINS

- 14 place des Arts (4)
- Place Jules Mercier (3)

GROUPEMENTS GESTIONNAIRES

- (1) MGEN Centres de santé et action sanitaire et sociale
(2) Mutualité Française Rhône • Pays de Savoie SSAM
(3) Union des Mutuelles de France Mont-Blanc
(4) YVY3 Sud-Est



ÉTABLISSEMENT ET SERVICE D'HOSPITALISATION

ÉVIAN-LES-BAINS

- Centre Camille Blanc (SSR)
59 bis boulevard Jean Jaurès (1)



SERVICES À DOMICILE

ANNECY

- Équipe Spécialisée Alzheimer (ESA)
49-51 avenue de France (2)



SERVICES DE SOINS INFIRMIERS À DOMICILE

ANNECY

- 49-51 avenue de France (2)

DOUVAINE

- 1 rue du Champ de Place (3)

MEYTHET

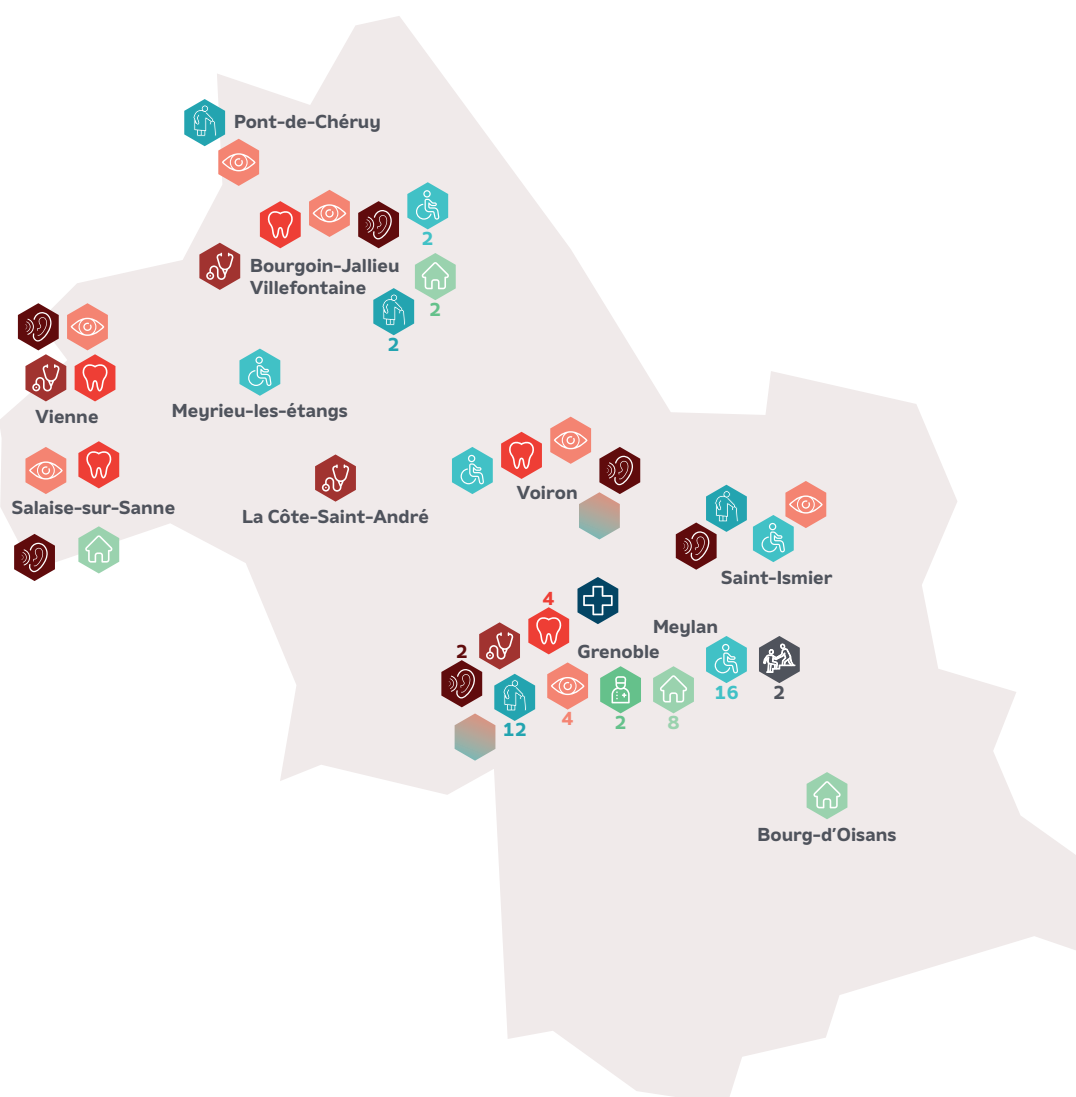
- 21 route de Frangy (3)

Retrouvez les coordonnées et spécialités des établissements >



Scan me

Les établissements mutualistes



Un acteur *engagé*

661 067
personnes protégées

Taux de mutualisation de
52%



Retrouvez les coordonnées et
spécialités des établissements



CENTRES D'AUDITION

BOURGAIN-JALLIEU

- 6 place du 23 août 1944 (4)

CROLLES

- 61 rue Henri Fabre (4)

ÉCHIROLLES

- 2 rue de Normandie (4)

GRENOBLE

- 19 avenue Alsace Lorraine (4)

SALAISE-SUR-SANNE

- 3 rue Jonchain Sud (4)

VIENNE

- 18 rue Allmer (4)

VOIRON

- 14 place de la République (4)



CENTRES DE SOINS MÉDICAUX ET INFIRMIERS

BOURGAIN-JALLIEU

- Service d'addictologie mutualiste
17 avenue d'Italie (2)

GRENOBLE

- Service d'addictologie mutualiste
34 avenue de l'Europe (2)

LA CÔTE-SAINT-ANDRÉ

- Consultation Jeunes Consommateurs
3 avenue de Verdun (2)

VIENNE

- Service d'addictologie mutualiste
47 avenue Maréchal Leclerc (2)



CENTRES DENTAIRES ET/OU D'ORTHODONTIE

BOURGAIN-JALLIEU

- 6 rue Isaac Asimov (4)

ÉCHIROLLES

- 4 avenue des F.T.P.F. (4)
- 32 avenue Danièle Casanova (4)

GRENOBLE

- 9 rue Chamrousse (4)

PONT-DE-CLAIX

- 10 cours Saint André (4)

SALAISE-SUR-SANNE

- 9 rue des Castors (4)

VIENNE

- 12 boulevard Asiaticus (3) (4)

VOIRON

- 98 boulevard Becquart-Castelbon (4)



CENTRES OPTIQUES ET/OU D'OPHTHALMOLOGIE

BOURGAIN-JALLIEU

- 6 place du 23 août 1944 (4)

CROLLES

- 61 rue Henri Fabre (4)

ÉCHIROLLES

- 1 rue de Normandie (4)

GRENOBLE

- 83 bis cours Berriat (4)
- 17 boulevard Edouard Rey (4)

PONT-DE-CHÉRU

- 20 rue Centrale (4)

SAINT-MARTIN-D'HÈRES

- 166 avenue Ambroise Croizat (4)

SALAISE-SUR-SANNE

- 3 rue Jonchain Sud (4)

VIENNE

- 31 cours Brillier (4)

VOIRON

- 14 place de la République (4)



ÉTABLISSEMENT ET SERVICES D'HOSPITALISATION

GRENOBLE

- Centre de santé mentale
Hôpital de jour
3 rue Félix Poulat (1)



ÉTABLISSEMENTS ET SERVICES POUR LES PERSONNES ÂGÉES

BOURGAIN-JALLIEU

- EHPAD - Accueil de jour
26 avenue Maréchal Leclerc (2)

CHARVIEU-CHAVAGNEUX

- EHPAD
2 rue des Platanes (2)

EYBENS

- EHPAD
4 place Michel de Montaigne (2)

GRENOBLE

- EHPAD
31 rue Alfred de Vigny (2)
- EHPAD - Accueil de jour
1 rue Augereau (2)

LA TERRASSE

- EHPAD
674 avenue de Savoie (2)

LE FONTANIL

- EHPAD
17 rue du Rafour (2)

SAINT-GEORGES-DE-COMMIERS

- EHPAD - Accueil de jour
25 rue des Tillerets (2)

SAINT-MARTIN-D'HÈRES

- EHPAD - USLD
17 rue Jacques Anquetil (2)

SAINT-MARTIN-LE-VINOUX

- EHPAD
5 rue Conrad Killian (2)

SEYSSINS

- EHPAD - Accueil de jour
14 rue Joseph Moutin (2)

USLD : Unité de Soins Longue Durée

Retrouvez les
coordonnées et
spécialités des
établissements >



Scan me

GROUPEMENTS GESTIONNAIRES

- (1) [MGEN](#) Centres de santé et action sanitaire et sociale
- (2) [Mutualité Française Isère SSAM](#)
- (3) [Mutualité Française Rhône](#) • [Pays de Savoie SSAM](#)
- (4) [Oxance](#)



ÉTABLISSEMENTS ET SERVICES POUR LES PERSONNES EN SITUATION DE HANDICAP

BOURGOIN-JALLIEU

- SESSAD - SIPS
13/14 allée des Marettes (2)

BRIÉ-ET-ANGONNES

- Maison d'Accueil Spécialisée
300 chemin de l'Egagère (4)

CROLLES

- Institut Médico-Éducatif (IME)
85 rue Emmanuel Mounier (2)

ÉCHIROLLES

- IME - ITEP - Service d'activité de jour
28 avenue Grugliasco (4)
- EMSIS
5 rue Victor Hugo (4)
- ITEP
16 rue Jean Chioso (2)
- EMAS
2 allée du Ponson du Terrail (2)
- Halte Répit
2 allée du Ponson du Terrail (2)

GRENOBLE

- Institut Médico-Pédagogique
12 rue Ninon Vallin (2)
- Maison d'Accueil Spécialisée
74 avenue la Bruyère (4)

IZEAUX

- Foyer de vie
1 rue du Grand Chêne (4)

MÉAUDRE

- ITEP
La Bouillat (4)

MEYRIEU-LES-ÉTANGS

- Institut Médico-Éducatif
2 route du Pilat (2)

SAINT-ISMIER

- Maison d'Accueil Spécialisée
110 allée de la Bâtie (4)

SAINT-JEAN-DE-MOIRANS

- Maison d'Accueil Spécialisée
1571 avenue J-Baptiste Achard (4)

VARCES-ALLIÈRES-ET-RISSET

- ITEP - CMFP
41 route du Pavillon - BP 112 (2)

VOREPPE

- 100 chemin de Malsouche (4)

CMFP : Centre Mutualiste de Formation Professionnelle
EMAS : Équipe Mobile d'Appui à la Scolarisation
EMSIS : Équipe Mobile de Soins Infirmiers Spécialisés
ITEP : Institut Thérapeutique, Éducatif et Pédagogique
SAAD : Service d'Aide à Domicile
SESSAD : Service d'Éducation Spéciale et de Soins à Domicile
SIPS : Service d'Insertion Professionnelle et Sociale



SERVICES DE SOINS INFIRMIERS ET SERVICE D'AIDE À DOMICILE

ÉCHIROLLES

- 5 rue Victor Hugo (4)

EYBENS

- SAAD
34 avenue Jean Jaurès (2)



STRUCTURES D'ACCUEIL ET SERVICES POUR LES JEUNES

BOURG-D'OISANS

- Pôle Habitat Insertion des Jeunes
211 avenue de la Gare (2)

BOURGOIN-JALLIEU

- Pôle Habitat Insertion des Jeunes
11 place Albert Schweitzer (2)

FONTAINE

- Pôle Habitat Insertion des Jeunes
60 boulevard Joliot-Curie (2)

GRENOBLE

- Pôle Habitat Insertion des Jeunes
12 rue du 140^e RIA (2)
- Pôle Habitat Insertion des Jeunes
39 rue Aimée Pupin (2)
- Pôle Habitat Insertion des Jeunes
19 rue Christophe Turc (2)
- Pôle Habitat Insertion des Jeunes
3 services : Conseil Habitat Jeunes, Coordination Santé et Impact / Le bon plan
21 rue Christophe Turc (2)
- Service Logements Étudiants et Jeunes Actifs
24-26 av. Albert 1^{er} de Belgique (4)

SALAISE-SUR-SANNE

- Pôle Habitat Insertion des Jeunes
25 impasse des Sables (2)

VILLEFONTAINE

- Pôle Habitat Insertion des Jeunes
22 impasse des Quatre Vents (2)



SERVICE INSERTION

EYBENS

- Association Intermédiaire
Chantiers d'Insertion
34 avenue Jean Jaurès (2)



SERVICES DE TUTELLE

SAINT-MARTIN-D'HÈRES

- Service Mutualiste de Tutelle 3A
5-7 rue du Tour de l'eau (2)

VOIRON

- Service Mutualiste de Tutelle 3A
26 rue Denfert Rochereau (2)

Retrouvez les coordonnées et spécialités des établissements >



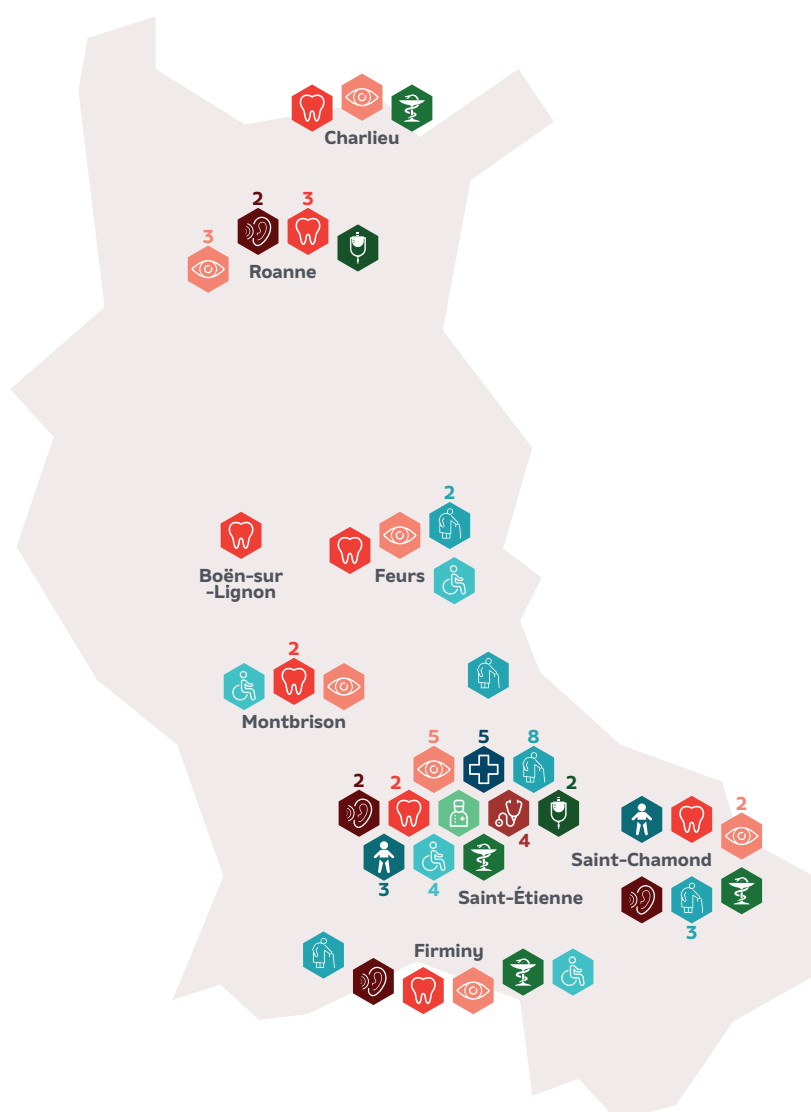
Scan me

GROUPEMENTS GESTIONNAIRES

- (1) MGEN Centres de santé et action sanitaire et sociale
- (2) Mutualité Française Isère SSAM
- (3) Mutualité Française Rhône • Pays de Savoie SSAM
- (4) Oxance



Les établissements mutualistes



Un acteur *engagé*

448 249
personnes protégées

Taux de mutualisation de
59%



Retrouvez les coordonnées et
spécialités des établissements



CENTRES D'AUDITION

FIRMINY

- 77 rue Jean Jaurès (1)

LA TALAUDIÈRE

- 2 rue Mirabeau (1)

ROANNE

- 14 rue Roger Salengro (4)
- 5-7 cours de la République (1)

SAINT-CHAMOND

- 88 rue de la République (1)

SAINT-ÉTIENNE

- 5 rue Wilson (1)



CENTRE DE SOINS MÉDICAUX & INFIRMIERS HOSPITALISATION À DOMICILE

SAINT-PRIEST-EN-JAREZ

- 11 avenue Albert Raimond (3)

SAINT-ÉTIENNE

- 1 bis rue Lieutenant Morin (1)
- Centre de santé (imagerie)
3 rue le Verrier (1)
- CSSM
70-72 rue du 11 novembre (1)



CENTRES DENTAIRES ET/OU D'ORTHODONTIE

BOËN-SUR-LIGNON

- 44 rue de la Chaux (4)

CHARLIEU

- 4 rue André Farinet (1)

FEURS

- 4 rue des Remparts (1)

FIRMINY

- 34 rue Victor Hugo (1)

MABLY

- Rue Beaumarchais (4)

MONTBRISON

- 2 bis avenue Alsace-Lorraine (1)

ROANNE

- 14 rue Roger Salengro (4)
- 19 rue Benoît Malon (1)

SAINT-CHAMOND

- 2D square Croix Gauthier (1)

SAINT-ÉTIENNE

- 70 rue des Acieries (4)
- 70-72 rue du 11 novembre (1)

SAVIGNEUX

- 5 bis rue de Lyon (4)



CENTRES OPTIQUES ET/OU D'OPHTHALMOLOGIE

CHARLIEU

- 4 place Saint-Philibert (1)

FEURS

- 2 rue Philibert Mottin (4)

FIRMINY

- 77 rue Jean Jaurès (1)

LA TALAUDIÈRE

- 2 rue Mirabeau (1)

MONTBRISON

- 36 boulevard Lachèze (4)

RENAISON

- 41 rue du commerce (1)

RIVE-DE-GIER

- 35 rue Jules Guesde (4)

ROANNE

- 14 rue Roger Salengro (4)
- 5-7 cours de la République (1)

SAINT-CHAMOND

- 88 rue de la République (1)

SAINT-ÉTIENNE

- 1 place Waldeck Rousseau (4)
- 6 rue Gérentet (1)
- 70-72 rue du 11 novembre (1)

SAINT-ROMAIN-LE-PUY

- 6 place de l'Hôtel de Ville (4)



ÉTABLISSEMENTS ET SERVICES D'HOSPITALISATION

SAINT-ÉTIENNE

- Clinique Mutualiste
3 rue le Verrier (1)
- SSR - Centre médical mutualiste
des 7 Collines
32 boulevard de la Palle (1)
- Centre Mutualiste de l'Obésité
32 boulevard de la Palle (1)

SAINT-GALMIER

- CMA
1 rue Marie Curie (1)

SAINT-PRIEST-EN-JAREZ

- Institut de Cancérologie
108 bis avenue Albert Raimond (2)

CSSM : Clinique de Services et de Soins Mutualistes
CMA : Centre Mutualiste d'Addictologie



ÉTABLISSEMENTS ET SERVICES POUR LA PETITE ENFANCE

L'HORME

- Crèche
1 rue des Cités (1)

SAINT-ÉTIENNE

- Crèche
27 rue du Guizay (1)
- Crèche
5 rue Alexandre Pourcel (1)
- Crèche
11 boulevard Karl Marx (1)



ÉTABLISSEMENTS ET SERVICES POUR LES PERSONNES ÂGÉES

BELLEGRAD-EN-FOREZ

- EHPAD
91 chemin de la Forêt (1)

LA GRAND-CROIX

- EHPAD
62 rue du Dorlay (1)

L'HORME

- EHPAD
Rue du Repos (1)

PANISSIÈRES

- Résidence Autonomie
Rue Denis Boulanger (1)

SAINT-ÉTIENNE

- EHPAD
4 rue Champagne (1)
- EHPAD - Accueil de jour
32 rue du Soleil (1)
- EHPAD
40 rue Bel Air (1)
- EHPAD - Accueil de jour
3 rue Ambroise Paré (1)
- EHPAD - Résidence Autonomie
12 rue du Guizay (1)

SAINT-PAUL-EN-CORNILLON

- EHPAD
14 allée du Val de Loire (1)

SAINT-PAUL-EN-JAREZ

- EHPAD
40 impasse du Val Dorlay (1)

SALVIZINET

- Petite Unité de Vie
201 coursière de Cottance (1)

Retrouvez les
coordonnées et
spécialités des
établissements >



Scan me



ÉTABLISSEMENTS ET SERVICES POUR LES PERSONNES EN SITUATION DE HANDICAP

CHAMPDIEU

- 67 chemin des Charives (1)

FEURS

- Rue de l'Arzille - BP28 (1)

LE CHAMBON-FEUGEROLLES

- FAM - Institut Médico-Éducatif
50 rue Paul Langevin (1)

SAINT-ÉTIENNE

- Service Mutualité d'Accompagnement à la Vie Sociale (SAVS) - Foyer de vie - Foyer d'accueil médicalisé
4 rue Colette (1)



MATÉRIELS MÉDICAUX

ROANNE

- 1 place de l'Hôtel de Ville (1)

SAINT-ÉTIENNE

- Laboratoire de prothèses dentaires
58 rue Robespierre (1)
- 5 rue Gabriel Péri (1)



PHARMACIES

CHARLIEU

- 1 boulevard Jacquard (1)

FIRMINY

- 1 rue Sadi Carnot (1)

SAINT-CHAMOND

- 80 rue de la République (1)

SAINT-ÉTIENNE

- 3 rue Wilson (1)



SERVICE DE SOINS INFIRMIERS À DOMICILE

SAINT-ÉTIENNE

- AMADOM
4 rue Champagne (1)

Retrouvez les coordonnées et spécialités des établissements >



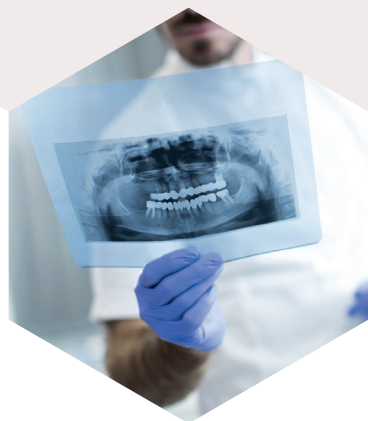
Scan me

GROUPEMENTS GESTIONNAIRES

- (1) Mutualité Française Loire • Haute-Loire • Puy-de-Dôme SSAM / AÉSIO Santé
- (2) Mutualité Française Loire • Haute-Loire • Puy-de-Dôme SSAM / AÉSIO Santé + CHU Saint-Étienne
- (3) Mutualité Française Loire • Haute-Loire • Puy-de-Dôme SSAM / AÉSIO Santé + Clinique du Parc
- (4) Mutuelles de France Loire



Les établissements mutualistes



Un acteur *engagé*

431 250
personnes protégées

Taux de mutualisation de
65%



Scan me

Retrouvez les coordonnées et
spécialités des établissements



CENTRES D'AUDITION

CLERMONT-FERRAND

- 2 place de Jaude (1)
- 225 boulevard Clémentel (1)

COURNON D'Auvergne

- 10 avenue Maréchal Foch (1)

ISSOIRE

- 52 boulevard Albert Buisson (1)

MALAUZAT

- ZI les Gardelles - Route de Volvic (1)



CENTRES DENTAIRES ET/OU D'ORTHODONTIE

CLERMONT-FERRAND

- 225 boulevard Clémentel (1)
- 34 rue Niel (1)
- 52-54 boulevard Berthelot (1)
- 156 avenue Léon Blum (1)
- 1 rue Portefort - La Gauthière (1)

COURNON D'Auvergne

- 10 avenue Maréchal Foch (1)

MALAUZAT

- ZI les Gardelles - Route de Volvic (1)

THIERS

- 36 avenue du Général de Gaulle (2)

VOLVIC

- 10 avenue de la Liberté (1)



CENTRES OPTIQUES ET/OU D'OPHTHALMOLOGIE

CLERMONT-FERRAND

- 2 place de Jaude (1)
- 225 boulevard Clémentel (1)

COURNON D'Auvergne

- 10 avenue Maréchal Foch (1)

ISSOIRE

- 52 boulevard Albert Buisson (1)

MALAUZAT

- ZI les Gardelles - Route de Volvic (1)

THIERS

- 36 avenue du Général de Gaulle (2)



ÉTABLISSEMENTS ET SERVICES POUR LES PERSONNES ÂGÉES

AUBIÈRE

- EHPAD
8 rue du Docteur Digue (1)

BEAUMONT

- EHPAD - Résidence Autonomie
385 rue du Montant (1)

CHAURIAT

- Habitat inclusif
Rue de l'Étang (1)

CLERMONT-FERRAND

- Habitat inclusif
156 avenue Léon Blum (1)

COURNON D'Auvergne

- Habitat inclusif
48 avenue de la Libération (1)

LEMPDES

- Habitat inclusif
17 rue de la Maugagnade (1)

ORCET

- Habitat inclusif
9 impasse Alexandre Rouel (1)

SAINT-JEAN-D'HEURS

- EHPAD
RD 2089 (1)

TAUVES

- DRAD
Rue du 8 mai (1)



MATÉRIELS MÉDICAUX

AUBIÈRE

- Laboratoire de prothèses dentaires
8 rue du Docteur Digue (1)



PHARMACIES

CLERMONT-FERRAND

- 4 place de Jaude (1)

THIERS

- 36 avenue du Général de Gaulle (2)



SERVICES À DOMICILE

CLERMONT-FERRAND

- MUTADOME (SPASAD)
225 boulevard Clémentel (1)

Retrouvez les coordonnées et spécialités des établissements >

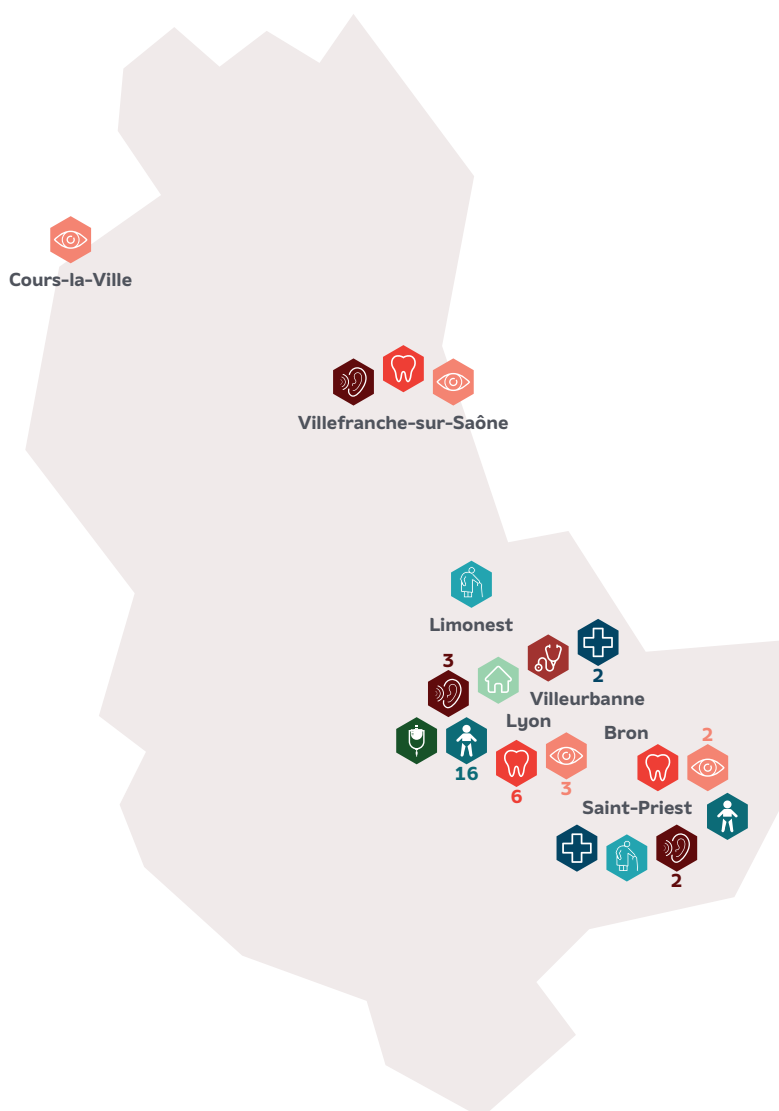


Scan me

GROUPEMENTS GESTIONNAIRES

- (1) Mutualité Française Loire • Haute-Loire • Puy-de-Dôme SSAM / AÉSIO Santé
(2) Union Thiernoise des Mutuelles

Les établissements mutualistes



Un acteur *engagé*

865 526
personnes protégées

Taux de mutualisation de
46%



Retrouvez les coordonnées et
spécialités des établissements



CENTRES D'AUDITION

BRON

- 163 avenue Franklin Roosevelt (8)

LYON

- 119 cours Lafayette (8)
- 3 rue Président Carnot (2)

SAINT-PIERRE

- 35 bis Rue Henri Maréchal (4)

VILLEFRANCHE-SUR-SAÔNE

- 361 rue des Jardiniers (2)

VILLEURBANNE

- 47 rue Paul Verlaine (2)



CENTRE DE SOINS MÉDICAUX ET INFIRMIERS

LYON

- 44 rue Feuillat (1)



CENTRES DENTAIRES ET/OU D'ORTHODONTIE

BRON

- 3 place du 11 novembre 1918 (2)

LYON

- 28 rue Bara (8)
- 80 rue d'Inkermann (6)
- 354 rue André Philip (2)
- 15 rue Masaryk (2)
- 215 grande rue de la Guillotière (4)
- 5 place Abbé Pierre (4)

VILLEFRANCHE-SUR-SAÔNE

- 361 rue des Jardiniers (2)



CENTRES OPTIQUES ET/OU D'OPHTHALMOLOGIE

BRON

- 163 avenue Franklin Roosevelt (8)

COURS-LA-VILLE

- 17 rue Clémenceau (3)

LYON

- 3 rue Président Carnot (2)
- 2 boulevard Marius Vivier Merle (4)

SAINT-PIERRE

- 35 bis rue Henri Maréchal (4)

VILLEFRANCHE-SUR-SAÔNE

- 361 rue des Jardiniers (2)

VILLEURBANNE

- 36 rue Paul Verlaine (2)



ÉTABLISSEMENTS ET SERVICES D'HOSPITALISATION

LYON

- Centre de santé mentale
Hôpital de jour
44 rue Feuillat (1)

VÉNISSIEUX

- GHM Les Portes du Sud
2 avenue du 11 novembre 1918 (7)

VILLEURBANNE

- Médipôle Hôpital Mutualiste
158 rue Léon Blum (5)



ÉTABLISSEMENTS ET SERVICES POUR LA PETITE ENFANCE

LYON

- Crèche
7 rue Casimir Périer (2)
- Crèche
36 rue Maurice Flandin (2)
- Crèche
134-136 grande rue de la Guillotière (2)
- Crèche
60 rue Professeur Morat (2)
- Crèche
26 bis rue Saint Pierre de Vaise (2)

- Crèche
40 bis cours Richard Vitton (2)
- Micro-crèche
1 rue Carry (2)
- Micro-crèche
304 avenue A. Sakharov (2)
- Relais petite enfance (RPE)
285 rue André Philip (2)
- RPE
28-32 rue du Professeur Florence (2)
- RPE
7 rue Casimir Périer (2)
- RPE
60 rue Pierre Delore (2)
- RPE
9 rue des Alouettes (2)

SAINT-PIERRE-DE-CHANDIEU

- RPE
18 rue Amédée Ronin (2)

SAINT-LAURENT-DE-MURE

- RPE
7 rue André Malraux (2)

VILLEURBANNE

- Crèche
57 avenue Paul Krüger (2)
- Crèche
173 rue Léon Blum (2)



ÉTABLISSEMENTS ET SERVICES POUR LES PERSONNES ÂGÉES

LIMONEST

- EHPAD
77 route de Bellevue (5)

VÉNISSIEUX

- EHPAD
Avenue du 11 novembre 1918 (7)



MATÉRIELS MÉDICAUX

VILLEURBANNE

- 158 rue Léon Blum (3)



STRUCTURE D'ACCUEIL ET SERVICES POUR LES JEUNES

LYON

- Maison des adolescentes du Rhône
1 bis cours Gambetta (5)

GROUPEMENTS GESTIONNAIRES

- (1) MGEN Centres de santé et action sanitaire et sociale
- (2) Mutualité Française Rhône • Pays de Savoie SSAM
- (3) Mutualité Française Loire • Haute-Loire • Puy-de-Dôme SSAM / AÉSIO Santé
- (4) Oxance
- (5) Union RESAMUT
- (6) Union des Mutuelles de France Mont-Blanc
- (7) Union Mutualiste de Gestion des Établissements du Grand Lyon
- (8) VYV3 Sud-Est

Retrouvez les coordonnées et spécialités des établissements >



Scan me

Les établissements mutualistes



CENTRES D'AUDITION

AIX-LES-BAINS

- 36 rue du Casino (1)

CHALLES-LES-EAUX

- 37 F avenue des Massettes (2)



CENTRES DENTAIRES ET/OU D'ORTHODONTIE

AIX-LES-BAINS

- 9 avenue du Petit Port (1)

ALBERTVILLE

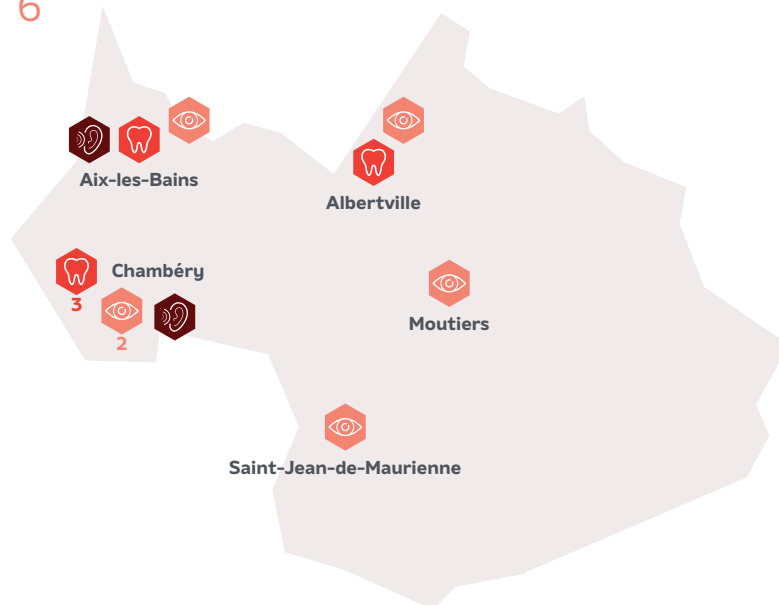
- 36 avenue des Chasseurs Alpains (2)

CHALLES-LES-EAUX

- 37 F avenue des Massettes (2)

CHAMBÉRY

- 61 rue Sommeiller (3)
- 43 place d'Italie (1)



CENTRES OPTIQUES ET/OU D'OPHTALMOLOGIE

AIX-LES-BAINS

- 36 rue du Casino (1)

ALBERTVILLE

- 36 avenue des Chasseurs Alpains (2)

CHAMBÉRY

- 3 rue Favre (2)

COGNIN

- Centre commercial de l'Épine (2)

MOUTIERS

- 187 avenue des Salines Royales (2)

SAINT-JEAN-DE-MAURIENNE

- 151 place du Forum (2)

GROUPEMENTS GESTIONNAIRES

- (1) Mutualité Française Rhône • Pays de Savoie SSAM
- (2) Union des Mutuelles de France Savoie
- (3) Oxance

Services de soins et d'accompagnement gérés par des personnes morales de droit privé à but non lucratif, régies par le Code de la Mutualité. Conformément aux dispositions du Code de la santé publique, les patients disposent du libre choix de leur praticien et de leur établissement de santé.

Un acteur *engagé*

267 040
personnes protégées

Données 2019/2020

Taux de mutualisation de

61%



Retrouvez les coordonnées et
spécialités des établissements



MUTUALITÉ FRANÇAISE AUVERGNE-RHÔNE-ALPES

Cité Internationale - 67 quai Charles de Gaulle - 69006 Lyon

Tél. 04 78 41 22 40

Retrouvez l'ensemble de nos services et actualités sur ara.mutualite.fr

