



Agir pour une santé solidaire





LA MUTUALITÉ FRANÇAISE

AU SERVICE DE LA SANTÉ ET DE LA SOCIÉTÉ



UNE ORGANISATION REPRÉSENTATIVE

Elle fédère la quasi-totalité des mutuelles*, défend leurs intérêts collectifs et intervient au cœur du débat public.

(*) Régies par le code de la Mutualité



UNE FÉDÉRATION PROFESSIONNELLE

Elle accompagne les mutuelles dans leurs activités : conseil juridique, médiation, formation, expertises métiers, solutions data, promotion de leurs spécificités.



UN FORT ANCRAGE TERRITORIAL

17 Unions régionales pour représenter la Fédération et les mutuelles adhérentes.

Une centaine de mutuelles ou unions de mutuelles gestionnaires de services de soins et d'accompagnement mutualistes.

LES MUTUELLES

Une approche globale de la santé et des solidarités

Chaque jour, les mutuelles accompagnent 31,5 millions de Français, à tous les âges de leur vie. Elles remboursent tout ou partie des frais de santé de leurs adhérents en complément de la Sécurité sociale. Elles proposent des couvertures en matière de prévoyance, de dépendance, de retraite et de décès. Elles gèrent également une large offre de soins et services, et proposent de nombreuses actions de prévention sur tout le territoire.



1^{ER} FINANCEUR DU SYSTÈME DE SOINS
APRÈS LA SÉCURITÉ SOCIALE



1^{ER} ACTEUR DE COMPLÉMENTAIRE SANTÉ

ENTREPRENDRE AUTREMENT EN FAVEUR DU PROGRÈS SOCIAL

- Pour protéger au quotidien et construire les solidarités de demain, les mutuelles s'engagent, par l'ensemble de leurs actions, **à favoriser la pleine santé et le bien-être de leurs adhérents, en particulier des plus fragiles.**
- Les mutuelles sont des sociétés à but non lucratif, régies par le code de la Mutualité : sans rémunération d'actionnaires, **leurs excédents sont réinvestis en faveur de leurs adhérents** pour innover, développer des actions de prévention ou encore améliorer la qualité de service.
- **Acteurs du système de santé**, les mutuelles sont présentes dans les instances de l'Assurance maladie (Caisse nationale d'assurance maladie, caisses primaires d'assurance maladie...) et de la démocratie en santé (conseils départementaux de la citoyenneté et de l'autonomie, conseils territoriaux de santé), ainsi que dans les agences régionales de santé
- **Composantes historiques de l'économie sociale et solidaire (ESS)**, la Mutualité Française est représentée au sein d'ESS France et les mutuelles sont représentées, dans chaque région, à la Chambre régionale de l'ESS (Cress) et en grande majorité au Conseil économique, social et environnemental régional (Ceser).



**1^{ER} RÉSEAU
SANITAIRE ET SOCIAL
À BUT NON LUCRATIF**

**AU SERVICE DES PATIENTS, AUX CÔTÉS
DES PROFESSIONNELS DE SANTÉ**

- Des cliniques et des centres de santé mutualistes pour **faciliter l'accès à des soins de qualité**, sur l'ensemble du territoire, à des tarifs maîtrisés.
- Une mobilisation constante aux côtés de l'assurance maladie **pour négocier les justes rémunérations** des professionnels de santé et assurer la durabilité de l'offre en santé.
- La mise à disposition du tiers payant **complémentaire**, via une modernisation et une simplification des échanges et services en ligne avec les professionnels de santé.
→ www.tpcomplementaire.fr

**UNE GESTION SOLIDAIRE
& RESPONSABLE AU
PROFIT DES ADHÉRENTS**

**100 €
de cotisations***



81 €

**DE DÉPENSES DE SANTÉ
REMBOURSÉES PAR LES MUTUELLES**



**1^{ER} OPÉRATEUR
EN DÉPENDANCE**



**1^{ER} ACTEUR PRIVÉ
DE PRÉVENTION**

**DES SOLUTIONS INNOVANTES
POUR FAVORISER UNE PLEINE SANTÉ
ET UNE PROTECTION SOCIALE DURABLE**

- **Pour améliorer l'accès aux soins** : déploiement de Services médicaux de proximité (SMP), offre de soins de premier recours permettant aux patients privés de médecin traitant de bénéficier d'un suivi médical; création de centres de santé avec accueil pour les soins non programmés; gestion d'unités mobiles en santé visuelle facilitant notamment l'accès au dépistage de la basse vision.
- **Pour répondre à la diversité des modes de vie** : crèches à horaires décalés compatibles avec l'emploi des parents; places dédiées aux parents en insertion professionnelle.
- **Pour une meilleure accessibilité aux soins des personnes en situation de handicap** : consultations de gynécologie accessibles aux femmes en situation de handicap; centres dentaires adaptés avec des fauteuils spécifiques; formation des professionnels; utilisation des outils en Facile à lire et à comprendre (Falc).
- **Pour favoriser le maintien à domicile des seniors** : logements regroupés, adaptés et accessibles, équipés des technologies numériques et domotiques; accès à des services spécifiques (portage de repas, téléassistance, aide et soins à domicile...) et accompagnement social.



19 €

DE SERVICES POUR :

- **DÉVELOPPER** le tiers payant et les réseaux de soins
- **RENFORCER** la prévention
- **MOBILISER** 84 000 professionnels au service des adhérents partout en France

* Cotisations HT : les taxes s'élèvent à 13,30 €, soit deux mois de cotisations.

LA MUTUALITÉ FRANÇAISE EN RÉGION

UN ACTEUR DE PROXIMITÉ

La Mutualité française Auvergne-Rhône-Alpes (MfARA) est l'entité régionale de la Mutualité Française. Elle représente **4 millions de personnes protégées** par plus de **160 mutuelles santé**. La MfARA œuvre pour la défense et l'amélioration de notre système de santé et de protection sociale.

Elle rassemble près de **500 établissements mutualistes et services sanitaires, sociaux et médico-sociaux** à l'échelle régionale. Ces structures offrent des solutions de qualité répondant aux besoins de santé et de bien-être des citoyens, pour les accompagner tout au long de leur vie.

En tant qu'acteur clé de l'économie sociale et solidaire, la Mutualité promeut un modèle entrepreneurial centré sur l'humain et l'utilité sociale.

La Mutualité française Auvergne-Rhône-Alpes s'engage à :

- Représenter et défendre les positions du mouvement mutualiste auprès des partenaires publics, institutionnels et acteurs régionaux de santé ;
- Contribuer activement à la politique régionale de santé, en participant aux initiatives et décisions qui façonnent le système de santé dans la région ;
- Favoriser un accès à des soins de qualité et solidaires pour tous ;
- Animer la démocratie régionale en favorisant une dynamique militante de proximité ;
- Développer un programme de prévention et de promotion de la santé en partenariat avec les acteurs locaux, au bénéfice des adhérents des mutuelles, des usagers des établissements mutualistes et de la population en général ;
- Accompagner les élus mutualistes en leur fournissant les outils nécessaires pour exercer pleinement et efficacement leur engagement.

Les mutuelles sont des sociétés de personnes régies par le Code de la Mutualité. Elles se distinguent fondamentalement des sociétés commerciales d'assurance par leurs valeurs.

REPRÉSENTER ET PORTER NOS POSITIONS

LE MUTUALISME EN RÉGION

Une forte représentation locale

Le renforcement de la capacité d'influence de la Mutualité Française est une priorité. En Auvergne-Rhône-Alpes, elle représente un levier d'action de premier ordre pour les 200 militants mutualistes qui exercent leur(s) mandat(s) dans des instances de représentation locales :

SPHÈRE ARS (AGENCE RÉGIONALE DE SANTÉ)

- Conférence Régionale de la Santé et de l'Autonomie
- Conseil d'Administration
- Commission régionale de coordination des actions de l'ARS et de l'assurance maladie
- Conseils Territoriaux de Santé

SPHÈRE ESS (ÉCONOMIE SOCIALE ET SOLIDAIRE)

- Conseil Économique, Social et Environnemental Régional
- Chambre Régionale de l'Économie Sociale et Solidaire
- URIOPSS⁽¹⁾ Auvergne-Rhône-Alpes

SPHÈRE PSS (PROTECTION SOCIALE - SANTÉ)

- Caisses Primaires d'Assurance Maladie
- Centre de Traitement Informatique Rhône-Alpes Auvergne
- UGECAM⁽²⁾ Rhône-Alpes
- UGECAM⁽²⁾ Auvergne Limousin Poitou-Charentes
- CARSAT⁽³⁾ Rhône-Alpes
- CARSAT⁽³⁾ Auvergne

SPHÈRE COLLECTIVITÉS LOCALES

- Conseils Départementaux de la Citoyenneté et de l'Autonomie
- Commissions des Financeurs de la Prévention de la Perte d'Autonomie
- Maisons départementales des personnes handicapées

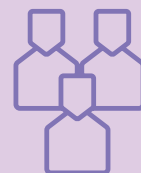
⁽¹⁾ Union régionale interfédérale des organismes privés non lucratifs sanitaires et sociaux

⁽²⁾ Union pour la gestion des établissements des caisses d'assurance maladie

⁽³⁾ Caisse d'assurance retraite et de la santé au travail

Les représentants constituent un relai essentiel des positions de la Mutualité auprès des élus politiques, des collectivités locales ainsi que des partenaires économiques et sociaux.

L'INFLUENCE, C'EST PARTICIPER AU DÉBAT PUBLIC



- Depuis 2019, la Mutualité française Auvergne-Rhône-Alpes organise des événements thématiques destinés aux institutionnels, professionnels de santé, acteurs médico-sociaux et au grand public. Ces rencontres visent à promouvoir les positions fédérales de la Mutualité Française, en partenariat avec des institutions ou acteurs locaux de la région. Les sujets traités incluent notamment : le Grand Âge et l'autonomie, la démographie médicale, l'innovation en santé, la fin de vie, la santé mentale, l'accompagnement Grand Âge et Handicap, la santé environnementale, le maintien à domicile des personnes âgées, etc.

PERSPECTIVES 2025

- Des événements au cœur des territoires choisis en fonction des attentes des institutionnels, élus locaux : aborder des thématiques clés telles que l'accès aux soins, la santé mentale, la santé numérique, la santé au travail, etc.
- Des partenariats stratégiques : être présent sur des événements majeurs de la région et adhérer à des réseaux influents comme par exemple le Club de la Santé en Auvergne-Rhône-Alpes.



POUR LA SANTÉ ET LE BIEN-ÊTRE DE TOUS

La Mutualité française Auvergne-Rhône-Alpes (MfARA) développe une politique de prévention et promotion de la santé en faveur des adhérents des mutuelles et de la population régionale afin de contribuer au maintien et à l'amélioration de la santé de tous. Son approche globale et positive prend en compte la personne et les déterminants sociaux et environnementaux qui influencent sa santé.

En synergie avec les mutuelles et les établissements mutualistes, elle intervient en partenariat avec l'Agence Régionale de Santé, les collectivités territoriales, les acteurs de la protection sociale obligatoire, les acteurs associatifs en santé publique, les Commissions des Financeurs de la Prévention de la Perte d'Autonomie, les usagers ou encore les professionnels de santé.

PREMIERS SECOURS EN SANTÉ MENTALE (PSSM)

➤ La MfARA propose des sessions de formation aux premiers secours en santé mentale pour aider chacun à mieux comprendre et réagir face aux troubles de santé mentale d'une personne en souffrance. Les premiers secours sont donnés avant qu'une aide professionnelle prenne le relai ou que la crise soit terminée. Cette formation fournit ainsi aux participants les fondamentaux pour mieux repérer et accompagner une personne en détresse psychologique. Elle est dispensée par une **formatrice accréditée** par l'association PSSM France.

→ [Pour en savoir +](#)

L'activité Prévention et Promotion de la Santé de la MfARA s'organise autour de 5 axes stratégiques déclinés en 19 actions :

LA SANTÉ-ENVIRONNEMENT

- 1000 jours qui comptent
- Femmes Enceintes Environnement Santé
- Chez moi, je dis stop aux polluants
- La famille des 7 perturbateurs endocriniens
- Prévention des piqûres de tiques et de la maladie de Lyme
- Climat et santé : comprendre pour agir

LA NUTRITION

- Lecture des étiquettes alimentaires
- Planète, assiette et bicyclette
- Cycles cœur des femmes
- Alimentation du jeune enfant
- Balades santé

LA SANTÉ MENTALE ET LE BIEN-ÊTRE

- Premiers Secours en Santé Mentale
- (Ré)conforter son sommeil
- Cultiver sa santé mentale et sa santé sociale
- Ma famille, mon bien-être

LA SANTÉ DE NOS AÎNÉS AUTONOMES

- Cap seniors
- Ma santé, ma santé mentale
- Une parenthèse santé entr'aïdants

LA SANTÉ DES ACTIFS

- Sphère, une réponse aux défis clés de la prévention en milieu professionnel

➤ Tout autre projet d'action « à la demande » est possible, contactez-nous pour en parler :
→ contact_prevention@mfara.fr

➤ Des services de **Conseillers en Environnement Intérieur (CEI)** dont les missions consistent à établir des diagnostics des logements de patients atteints de maladies respiratoires sont proposés :

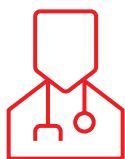
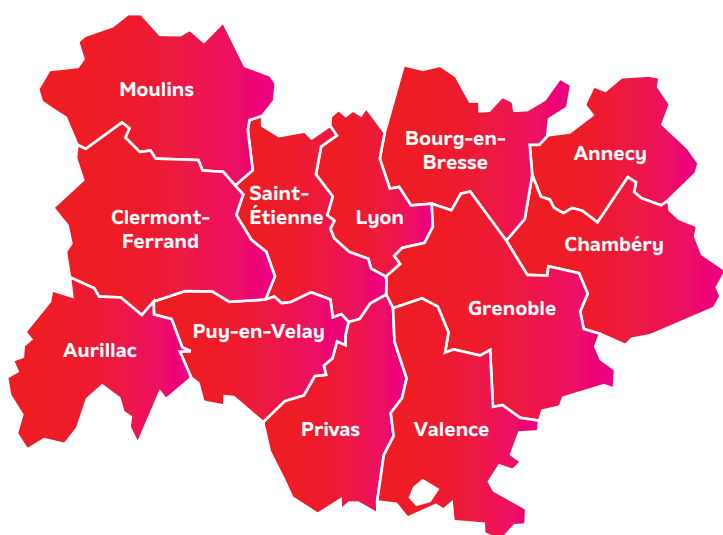
→ [Pour en savoir +](#)



AU PLUS PRÈS DES TERRITOIRES

La Mutualité française Auvergne-Rhône-Alpes rassemble près de **500 établissements et services sanitaire, social et médico-social** qui couvrent 16 spécialités réparties sur l'ensemble de la région.

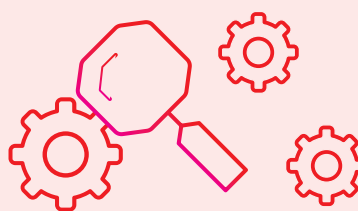
Ces structures œuvrent, au quotidien, pour un accompagnement et **un accès à des soins de qualité pour tous, à des tarifs maîtrisés**. Elles permettent, ainsi, de répondre aux besoins de santé de la population, **dans une logique de proximité, au cœur des territoires**.



9 000
professionnels



800 M€
de chiffre d'affaires



16
spécialités

- CENTRES D'AUDITION
- CENTRES DE SOINS MÉDICAUX ET INFIRMIERS
- CENTRES DENTAIRES ET/OU D'ORTHODONTIE
- CENTRES OPTIQUES ET/OU D'OPHTALMOLOGIE
- ÉTABLISSEMENTS ET SERVICES D'HOSPITALISATION
- ÉTABLISSEMENTS ET SERVICES POUR LA PETITE ENFANCE
- ÉTABLISSEMENTS ET SERVICES POUR LES PERSONNES ÂGÉES
- ÉTABLISSEMENTS ET SERVICES POUR LES PERSONNES EN SITUATION DE HANDICAP
- MATÉRIELS MÉDICAUX
- PHARMACIES
- SERVICES À DOMICILE
- SERVICES DE SOINS INFIRMIERS À DOMICILE
- STRUCTURES D'ACCUEIL ET SERVICES POUR LES JEUNES
- SERVICE D'INSERTION
- SERVICES DE TUTELLE
- RÉSEAU D'ACCUEIL ET DE PRÉVENTION DE LA SOUFFRANCE AU TRAVAIL



Accès liste et
coordonnées



200

mutuelles et unions
mutualistes



4 M

de personnes
protégées



200

mandatés
mutualistes



+ de 400

interventions
en Prévention et
Promotion de la Santé



**MUTUALITÉ
FRANÇAISE**
AUVERGNE-RHÔNE-ALPES



Mutualité française Auvergne-Rhône-Alpes
Cité Internationale • 67 quai Charles de Gaulle
69006 Lyon

Retrouvez l'ensemble de nos services et actualités sur ara.mutualite.fr