




CONCEVOIR ET ANIMER UNE CHAMBRE PÉDAGOGIQUE



Mme Aurélie BAYLE
Infirmière puéricultrice
Pôle Mère-enfant, CH du Forez

Dr Claire-Marie LOYS
Service de Réanimation et Médecine
néonatales & Pédiatrie de maternité, Hospices
Civils de Lyon

QU'EST CE QU'UNE CHAMBRE PÉDAGOGIQUE?



AXE 1

Investir durablement dans la prévention auprès des parents, des enfants et adolescents

OBJECTIF 1

Renforcer les actions de prévention à destination des parents

La prévention doit être la grande ambition du système de santé pour les prochaines années. Il s'agit, dans les mentalités comme dans les pratiques, de passer d'un système français historiquement tourné vers le « tout curatif », à la mise en place d'une véritable « société de la prévention ». La prévention est en effet un puissant outil de lutte contre toutes les formes d'inégalités des chances en santé, en particulier pour la santé des enfants. En investissant dans des actions fortes dès aujourd'hui, l'objectif est d'éviter des maladies et réduire la charge pesant sur le système de santé dans le futur.

■ **Renforcer la diffusion des messages de prévention personnalisés et améliorer le suivi de la santé de l'enfant à partir de Mon Espace Santé grâce à l'intégration du carnet de santé numérique.** Dès l'été 2024, le nouveau modèle du carnet sera défini et à partir de 2025 le contenu actualisé des 20 examens de santé obligatoires de l'enfant ainsi que l'alimentation automatique des 3 certificats de santé de l'enfant seront disponibles.

■ **Prévenir la bronchiolite en généralisant l'accès au Nirsevimab à l'automne 2024 (accès en maternité, PMI, ville), et plus généralement promouvoir les campagnes de vaccination et d'immunisation dans les structures qui accompagnent les parents tout au long du parcours (maternités, PMI, crèches, etc.) avec une action spécifique pour les outre-mer.**

■ **Sensibiliser les parents aux risques auxquels les tous petits sont exposés**

► Sensibiliser les femmes enceintes et les parents aux risques environnementaux, au moment de la naissance :

- créer un label national public « maternité éco-responsable » en s'appuyant notamment sur des expériences existantes comme le label mis en place par l'ARS Nouvelle Aquitaine depuis 2019 ou celui porté par le collège national des gynécologues obstétriciens de France (label IHAB mis en place par l'OMS).
- généraliser les ateliers pratiques promouvant un environnement favorable à l'enfant auprès des femmes enceintes et jeunes parents (ateliers en maternité, PMI).

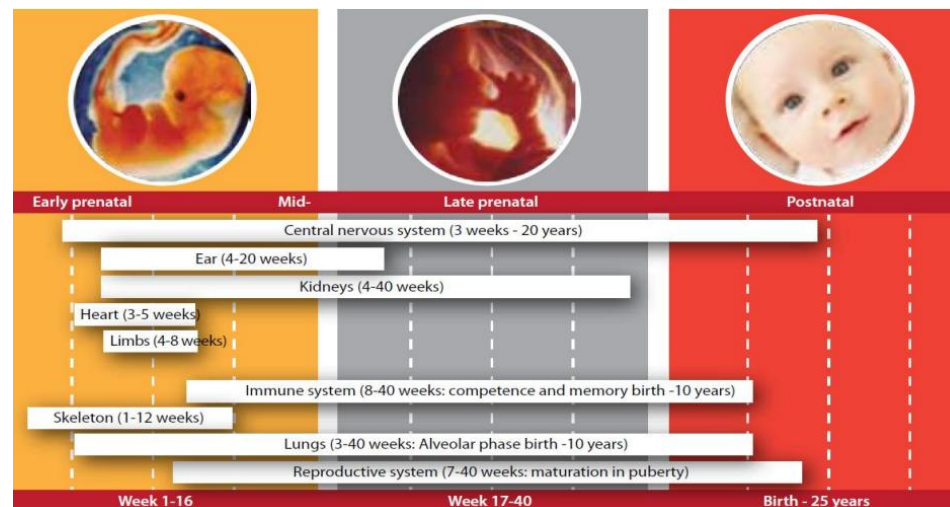
► Renforcer la **prévention des accidents de la vie courante** des enfants âgés de 1 à 4 ans, première cause de décès dans cette tranche d'âge, notamment en mettant à disposition des outils de prévention innovants, avec en particulier un jeu immersif de prévention destiné aux parents.

POUR QUI ET POURQUOI?

Les femmes enceintes et leur conjoint (e)

Les jeunes parents

Période de vulnérabilité / opportunité



POUR QUOI FAIRE?

Ateliers de promotion de la santé :

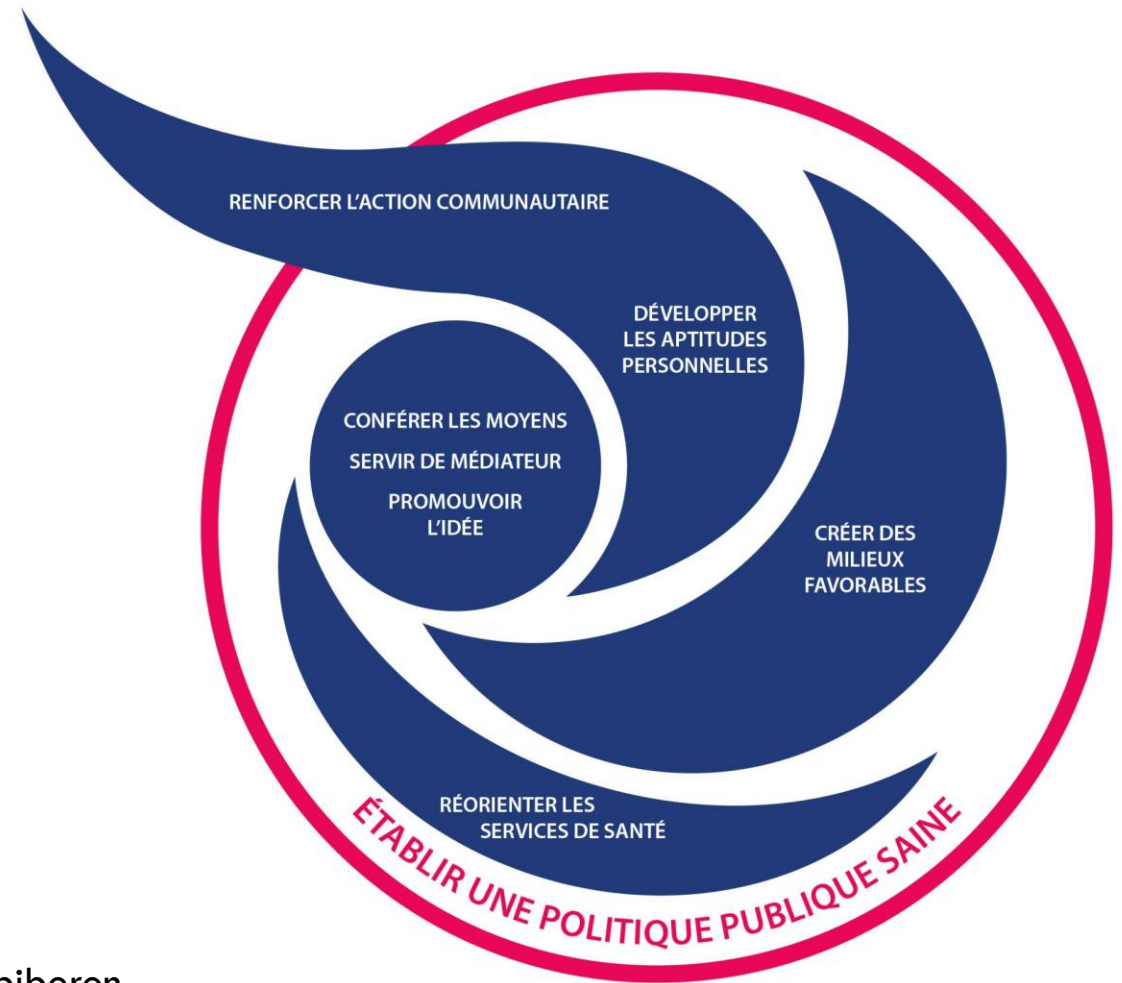
- Alimentation (dont promotion de l'allaitement maternel)
- Qualité de l'air intérieur
- Cosmétiques

De la prévention :

- Mort inattendue du nouveau-né
- Plagiocéphalie
- Exposition aux écrans
- Syndrome du bébé secoué
- Accidents domestiques

De l'éducation :

- Préparation biberon pour les familles qui ont fait le choix du biberon (exigence IHAB)



SOUS QUELLE FORME ?

« chambre idéale »



ou

« chambre des erreurs »



COMMENT ?

2018 une de nos Sage-femmes se forme en santé environnementale (Nesting) et visite la 1^{ère} Chambre pédagogique à Angoulême.

S'en suit un long parcours pour la mise en place :

- Mise à disposition d'une chambre au sein du service maternité
- Pas d'investissement financier pour l'aménagement :
 - Récupération d'un lit à barreau de pédiatrie,
 - Don de matériel de puériculture par les membres du personnel,
 - Don d'un mannequin par une commerçante.

2022 ouverture de la chambre pédagogique





Prévention des accidents domestiques



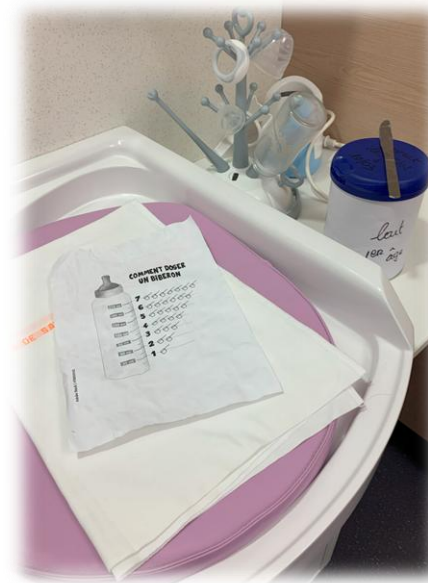
Prévention MIN, plagiocéphalie



Portage sécuritaire

Parents orientés vers le cours de portage pour la pratique

Santé environnementale
parents orientés vers la prépa pour plus d'infos



Accompagnement des parents à la préparation des biberons (eau du robinet)

COMMENT?



Hôpital de la Croix Rousse
Maternité de niveau 3
4200 naissances par an

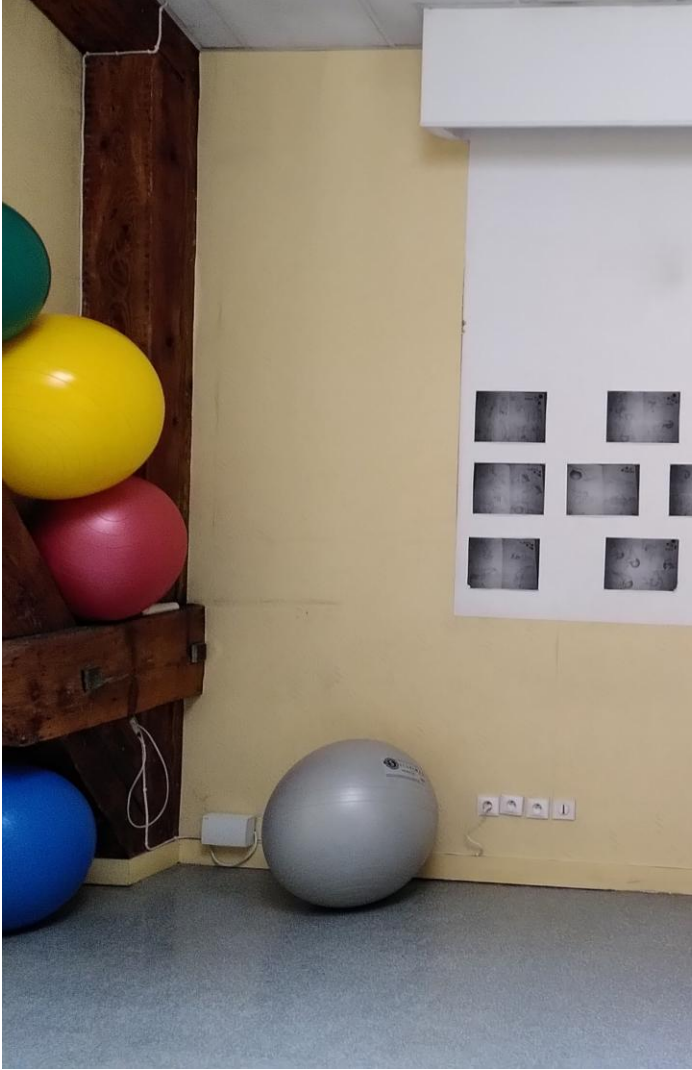
- Beaucoup de volonté et de ténacité, un peu de chance et du temps...
- Trouver de l'argent!
- Trouver des m2!
- Réalisation des travaux suivant un cahier des charges strict



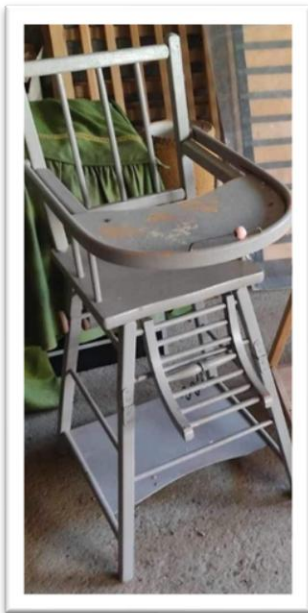
- Aménagement et décoration



Décembre 2024 : inauguration de la chambre pédagogique







L'ORIGINALITÉ DU PROJET DE LA CROIX ROUSSE

Convention avec des sage femmes libérales



Ouverture des ateliers aux parents d'enfants hospitalisés

EN PRATIQUE

	Forez	Croix Rousse
Fréquence	<ul style="list-style-type: none">- plusieurs créneaux 1 fois par mois en prénatal,- tous les jours (même le WE) en post-natal	<ul style="list-style-type: none">- 2 à 3 par semaine en prénatal,- 1 fois par semaine pour les parents
Inscription	Auprès du secrétariat de maternité pour le prénatal, Sans inscription lors du séjour en maternité	Par mail, via le site internet de la maternité
Public concerné	<ul style="list-style-type: none">- Femmes enceintes et co-parents, - Parents qui séjournent en maternité,- Parents accompagnés par la PMI,- Étudiants en formation petite enfance, stagiaires	<ul style="list-style-type: none">- Femmes enceintes et co-parents- Parents d'enfants hospitalisés en néonatalogie.
Nombre par atelier	de 1 à 2/3 familles par atelier, parfois présence des frères et sœurs	3 à 6 femmes enceintes accompagnées ou non. 1 à 10 parents d'enfants hospitalisés

EN PRATIQUE

	Forez	Croix Rousse
Équipe d'animation	Infirmière puéricultrice en prénatal, Auxiliaire de puériculture ou infirmière puéricultrice pendant le séjour en maternité	Sage-femmes de l'hôpital, Sage-femmes libérales (convention), IDE et IPDE, pédiatre de néonatalogie
Cotation	Séance de préparation à la naissance en prénatal, Compris dans le séjour en maternité (traçabilité sur le plan de soins).	Séance de préparation à la naissance en prénatal, Pas de cotation pour les ateliers avec les parents.



MERCI POUR VOTRE
ATTENTION
